

# 広島の景気観測

— 平成28年11月調査結果 —

広島商工会議所会員企業のマインド調査

○調査方法 郵送によるアンケート

○調査内容 景況のほか、生産額・売上額など10項目についての状況（D I 値を集計）

①平成28年11月を前年同月と比較

②平成28年12月～平成29年2月の先行き見通しを平成28年11月と比較

○調査時期 11月下旬

○調査対象 135社〔回答120社、回収率88.9%〕

※D I（ディフュージョン・インデックス方式）

D Iは各調査項目について判断の状況を示す。

ゼロを基準として、プラスの値は景気の上向き傾向（「良い」）の回答割合が多いことを示し、マイナスの値は景気の下向き傾向（「悪い」）の回答割合が多いことを示す。

$D I = (\text{増加・好転など「良い」の回答割合}) - (\text{減少・悪化など「悪い」の回答割合})$

広島商工会議所

本件担当：会員部企画広報チーム

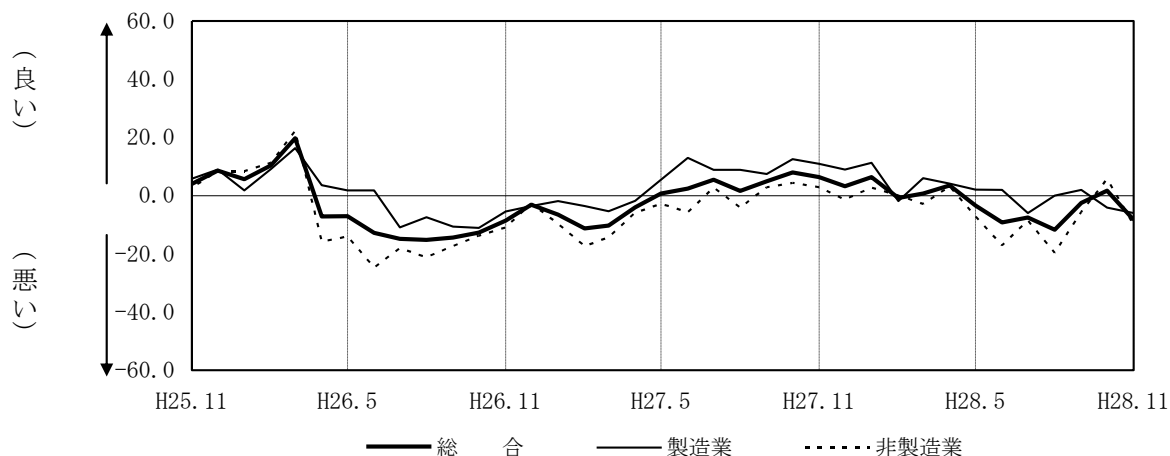
TEL 082-222-6631

E-Mail: [hiroshima@hiroshimacci.or.jp](mailto:hiroshima@hiroshimacci.or.jp)

## 【平成28年11月の景況D I】

～景況は、下向く～

景況D I（前年同月比）の推移



### 【総合】

◇11月の総合D I値は、前年同月比ベースで10月の1.7から10.0ポイント下降し、 $\Delta 8.3$ となった。

### 【製造業】

◇製造業全体のD I値は10月の $\Delta 4.1$ から1.9ポイント下降し、 $\Delta 6.0$ となった。  
◇業種別では、機械・金属製品は上昇し、食品は下降した。木材・木製品紙・紙製品・印刷、自動車関連、合成樹脂・ゴム製品は横ばい。

### 【非製造業】

◇非製造業全体のD I値は10月の5.6から15.6ポイント下降し、 $\Delta 10.0$ となった。  
◇業種別では、建設業、小売業、サービス業は下降した。消費財卸売業、生産財・資本財卸売業は横ばい。

### 【12月～2月の先行き見通し(対11月比)】

◇総合D I値は $\Delta 0.8$ と、前回予測(1.7)から下向く見込み。  
◇製造業全体のD I値は0.0と、前回予測(2.0)から下向く見込み。  
◇非製造業全体のD I値は $\Delta 1.4$ と、前回予測(1.4)から下向く見込み。

## 業種別景況 D I

		前年同月比			回答社数構成比(%)			28年10月比	28年11月比	回答社数構成比(%)		
		9月	10月	11月	好転	横ばい	悪化	11~1月	12~2月	好転	横ばい	悪化
総合	( 120 )	△ 2.5	1.7	△ 8.3	6.7	78.3	15.0	1.7	△ 0.8	6.7	85.8	7.5
製造業	( 50 )	2.0	△ 4.1	△ 6.0	8.0	78.0	14.0	2.0	0.0	6.0	88.0	6.0
食品	( 9 )	0.0	20.0	0.0	11.1	77.8	11.1	20.0	0.0	11.1	77.8	11.1
木材・木製品	( 8 )	0.0	12.5	12.5	12.5	87.5	0.0	0.0	0.0	0.0	100.0	0.0
紙・紙製品・印刷	( 7 )	0.0	△ 14.3	△ 14.3	0.0	85.7	14.3	0.0	0.0	14.3	71.4	14.3
機械・金属製品	( 12 )	△ 18.2	△ 36.4	△ 25.0	8.3	58.3	33.3	0.0	0.0	0.0	100.0	0.0
自動車関連	( 10 )	20.0	0.0	0.0	0.0	100.0	0.0	0.0	0.0	10.0	80.0	10.0
合成樹脂・ゴム製品	( 4 )	25.0	0.0	0.0	25.0	50.0	25.0	△ 25.0	0.0	0.0	100.0	0.0
非製造業	( 70 )	△ 5.6	5.6	△ 10.0	5.7	78.6	15.7	1.4	△ 1.4	7.1	84.3	8.6
建設業	( 15 )	17.6	11.8	6.7	13.3	80.0	6.7	5.9	20.0	20.0	80.0	0.0
卸売業	( 17 )	△ 25.0	△ 17.6	△ 17.6	0.0	82.4	17.6	0.0	△ 11.8	0.0	88.2	11.8
消費財	( 8 )	△ 14.3	△ 12.5	△ 12.5	0.0	87.5	12.5	0.0	△ 12.5	0.0	87.5	12.5
生産財・資本財	( 9 )	△ 33.3	△ 22.2	△ 22.2	0.0	77.8	22.2	0.0	△ 11.1	0.0	88.9	11.1
小売業	( 18 )	△ 16.7	0.0	△ 16.7	0.0	83.3	16.7	5.6	0.0	5.6	88.9	5.6
サービス業	( 20 )	0.0	26.3	△ 10.0	10.0	70.0	20.0	△ 5.3	△ 10.0	5.0	80.0	15.0

( )内は集計事業所数

9月・10月・11月期については対前年同月との比較。

11月～1月・12月～2月期の予測については各々10・11月との比較。

## 業種別回答者数構成比

