

広島の景気観測

— 平成28年10月調査結果 —

広島商工会議所会員企業のマインド調査

○調査方法 郵送によるアンケート

○調査内容 景況のほか、生産額・売上額など10項目についての状況（D I 値を集計）

①平成28年10月を前年同月と比較

②平成28年11月～平成29年1月の先行き見通しを平成28年10月と比較

○調査時期 10月下旬

○調査対象 135社〔回答120社、回収率88.9%〕

※D I（ディフュージョン・インデックス方式）

D I は各調査項目について判断の状況を示す。

ゼロを基準として、プラスの値は景気の上向き傾向（「良い」）の回答割合が多いことを示し、マイナスの値は景気の下向き傾向（「悪い」）の回答割合が多いことを示す。

$D I = (\text{増加・好転など「良い」の回答割合}) - (\text{減少・悪化など「悪い」の回答割合})$

広島商工会議所

本件担当：会員部企画広報チーム

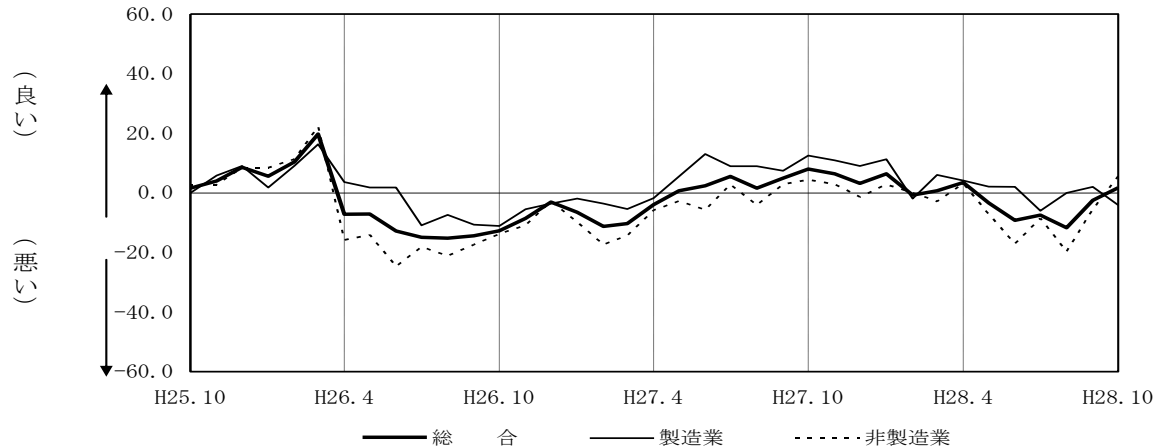
TEL 082-222-6631

E-Mail: hiroshima@hiroshimacci.or.jp

【平成28年10月の景況D I】

～景況は、引き続き上向く～

景況D I (前年同月比)の推移



【総合】

◇10月の総合D I値は、前年同月比ベースで9月の $\Delta 2.5$ から4.2ポイント上昇し、1.7となった。

【製造業】

◇製造業全体のD I値は9月の2.0から6.1ポイント下降し、 $\Delta 4.1$ となった。
◇業種別では、食品、木材・木製品は上昇し、紙・紙製品・印刷、機械・金属製品、自動車関連、合成樹脂・ゴム製品は下降した。

【非製造業】

◇非製造業全体のD I値は9月の $\Delta 5.6$ から11.2ポイント上昇し、5.6となった。
◇業種別では、消費財卸売業、生産財・資本財卸売業、小売業、サービス業は上昇し、建設業は下降した。

【11月～1月の先行き見通し(対10月比)】

◇総合D I値は1.7と、前回予測(1.7)から横ばいとなる見込み。
◇製造業全体のD I値は2.0と、前回予測(6.1)から下向く見込み。
◇非製造業全体のD I値は1.4と、前回予測($\Delta 1.4$)から上向く見込み。

業種別景況 D I

		前年同月比			回答社数構成比(%)			28年9月比	28年10月比	回答社数構成比(%)		
		8月	9月	10月	好転	横ばい	悪化	10~12月	11~1月	好転	横ばい	悪化
総合	(120)	△ 11.7	△ 2.5	1.7	11.7	78.3	10.0	1.7	1.7	8.3	85.0	6.7
製造業	(49)	0.0	2.0	△ 4.1	6.1	83.7	10.2	6.1	2.0	8.2	85.7	6.1
食品	(10)	11.1	0.0	20.0	20.0	80.0	0.0	11.1	20.0	20.0	80.0	0.0
木材・木製品	(8)	0.0	0.0	12.5	12.5	87.5	0.0	0.0	0.0	12.5	75.0	12.5
紙・紙製品・印刷	(7)	△ 14.3	0.0	△ 14.3	0.0	85.7	14.3	0.0	0.0	0.0	100.0	0.0
機械・金属製品	(11)	△ 18.2	△ 18.2	△ 36.4	0.0	63.6	36.4	9.1	0.0	0.0	100.0	0.0
自動車関連	(9)	10.0	20.0	0.0	0.0	100.0	0.0	0.0	0.0	11.1	77.8	11.1
合成樹脂・ゴム製品	(4)	25.0	25.0	0.0	0.0	100.0	0.0	25.0	△ 25.0	0.0	75.0	25.0
非製造業	(71)	△ 19.7	△ 5.6	5.6	15.5	74.6	9.9	△ 1.4	1.4	8.5	84.5	7.0
建設業	(17)	6.7	17.6	11.8	17.6	76.5	5.9	0.0	5.9	5.9	94.1	0.0
卸売業	(17)	△ 35.3	△ 25.0	△ 17.6	0.0	82.4	17.6	△ 12.5	0.0	5.9	88.2	5.9
消費財	(8)	△ 25.0	△ 14.3	△ 12.5	0.0	87.5	12.5	0.0	0.0	0.0	100.0	0.0
生産財・資本財	(9)	△ 44.4	△ 33.3	△ 22.2	0.0	77.8	22.2	△ 22.2	0.0	11.1	77.8	11.1
小売業	(18)	△ 27.8	△ 16.7	0.0	5.6	88.9	5.6	0.0	5.6	11.1	83.3	5.6
サービス業	(19)	△ 19.0	0.0	26.3	36.8	52.6	10.5	5.0	△ 5.3	10.5	73.7	15.8

()内は集計事業所数

8月・9月・10月期については対前年同月との比較。

10月～12月・11月～1月期の予測については各々9・10月との比較。

業種別回答者数構成比

