

# 広島の景気観測

— 平成28年9月調査結果 —

広島商工会議所会員企業のマインド調査

○調査方法 郵送によるアンケート

○調査内容 景況のほか、生産額・売上額など10項目についての状況（D I 値を集計）

①平成28年9月を前年同月と比較

②平成28年10月～12月の先行き見通しを9月と比較

○調査時期 9月下旬

○調査対象 135社〔回答120社、回収率88.9%〕

※D I（ディフュージョン・インデックス方式）

D Iは各調査項目について判断の状況を示す。

ゼロを基準として、プラスの値は景気の上向き傾向（「良い」）の回答割合が多いことを示し、マイナスの値は景気の下向き傾向（「悪い」）の回答割合が多いことを示す。

$D I = (\text{増加・好転など「良い」の回答割合}) - (\text{減少・悪化など「悪い」の回答割合})$

広島商工会議所

本件担当：会員部企画広報チーム

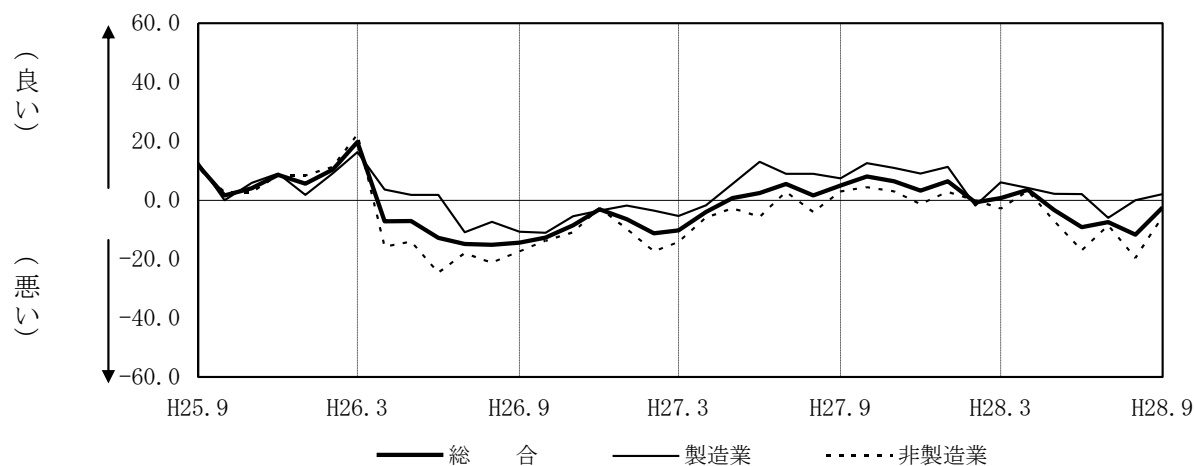
TEL 082-222-6631

E-Mail: hiroshima@hiroshimacci.or.jp

## 【平成28年9月の景況D I】

～景況は、上向く～

景況D I（前年同月比）の推移



### 【総合】

◇9月の総合D I値は、前年同月比ベースで8月の $\Delta 11.7$ から9.2ポイント上昇し、 $\Delta 2.5$ となった。

### 【製造業】

◇製造業全体のD I値は8月の0.0から2.0ポイント上昇し、2.0となった。  
◇業種別では、紙・紙製品・印刷、自動車関連は上昇し、食品は下降した。木材・木製品、機械・金属製品、合成樹脂・ゴム製品は横ばい。

### 【非製造業】

◇非製造業全体のD I値は8月の $\Delta 19.7$ から14.1ポイント上昇し、 $\Delta 5.6$ となった。  
◇業種別では、全業種で上昇した。

### 【10月～12月の先行き見通し(対9月比)】

◇総合D I値は1.7と、前回予測(3.3)から下向く見込み。  
◇製造業全体のD I値は6.1と、前回予測(12.2)から下向く見込み。  
◇非製造業全体のD I値は $\Delta 1.4$ と、前回予測( $\Delta 2.8$ )から上向く見込み。

## 業種別景況 D I

	前年同月比			回答社数構成比(%)			28年8月比	28年9月比	回答社数構成比(%)		
	7月	8月	9月	好転	横ばい	悪化	9~11月	10~12月	好転	横ばい	悪化
総合 (120)	△ 7.5	△ 11.7	△ 2.5	10.8	75.8	13.3	3.3	1.7	9.2	83.3	7.5
製造業 (49)	△ 6.0	0.0	2.0	12.2	77.6	10.2	12.2	6.1	10.2	85.7	4.1
食品 (9)	0.0	11.1	0.0	11.1	77.8	11.1	11.1	11.1	11.1	88.9	0.0
木材・木製品 (8)	12.5	0.0	0.0	12.5	75.0	12.5	12.5	0.0	12.5	75.0	12.5
紙・紙製品・印刷 (7)	△ 14.3	△ 14.3	0.0	0.0	100.0	0.0	0.0	0.0	0.0	100.0	0.0
機械・金属製品 (11)	△ 27.3	△ 18.2	△ 18.2	9.1	63.6	27.3	0.0	9.1	9.1	90.9	0.0
自動車関連 (10)	0.0	10.0	20.0	20.0	80.0	0.0	30.0	0.0	0.0	100.0	0.0
合成樹脂・ゴム製品 (4)	0.0	25.0	25.0	25.0	75.0	0.0	25.0	25.0	50.0	25.0	25.0
非製造業 (71)	△ 8.6	△ 19.7	△ 5.6	9.9	74.6	15.5	△ 2.8	△ 1.4	8.5	81.7	9.9
建設業 (17)	6.3	6.7	17.6	23.5	70.6	5.9	6.7	0.0	5.9	88.2	5.9
卸売業 (16)	△ 26.7	△ 35.3	△ 25.0	0.0	75.0	25.0	△ 11.8	△ 12.5	0.0	87.5	12.5
消費財 (7)	△ 14.3	△ 25.0	△ 14.3	0.0	85.7	14.3	△ 25.0	0.0	0.0	100.0	0.0
生産財・資本財 (9)	△ 37.5	△ 44.4	△ 33.3	0.0	66.7	33.3	0.0	△ 22.2	0.0	77.8	22.2
小売業 (18)	△ 11.8	△ 27.8	△ 16.7	0.0	83.3	16.7	0.0	0.0	5.6	88.9	5.6
サービス業 (20)	△ 4.5	△ 19.0	0.0	15.0	70.0	15.0	△ 4.8	5.0	20.0	65.0	15.0

( )内は集計事業所数

7月・8月・9月期については対前年同月との比較。

9~11月・10月~12月期の予測については各々8・9月との比較。

## 業種別回答者数構成比

