

広島の景気観測

— 平成28年7月調査結果 —

広島商工会議所会員企業のマインド調査

○調査方法 郵送によるアンケート

○調査内容 景況のほか、生産額・売上額など10項目についての状況（D I 値を集計）

①平成28年7月を前年同月と比較

②平成28年8月～10月の先行き見通しを7月と比較

○調査時期 7月下旬

○調査対象 135社〔回答120社、回収率88.9%〕

※D I（ディフュージョン・インデックス方式）

D I は各調査項目について判断の状況を示す。

ゼロを基準として、プラスの値は景気の上向き傾向（「良い」）の回答割合が多いことを示し、マイナスの値は景気の下向き傾向（「悪い」）の回答割合が多いことを示す。

$D I = (\text{増加・好転など「良い」の回答割合}) - (\text{減少・悪化など「悪い」の回答割合})$

広島商工会議所

本件担当：会員部企画広報チーム

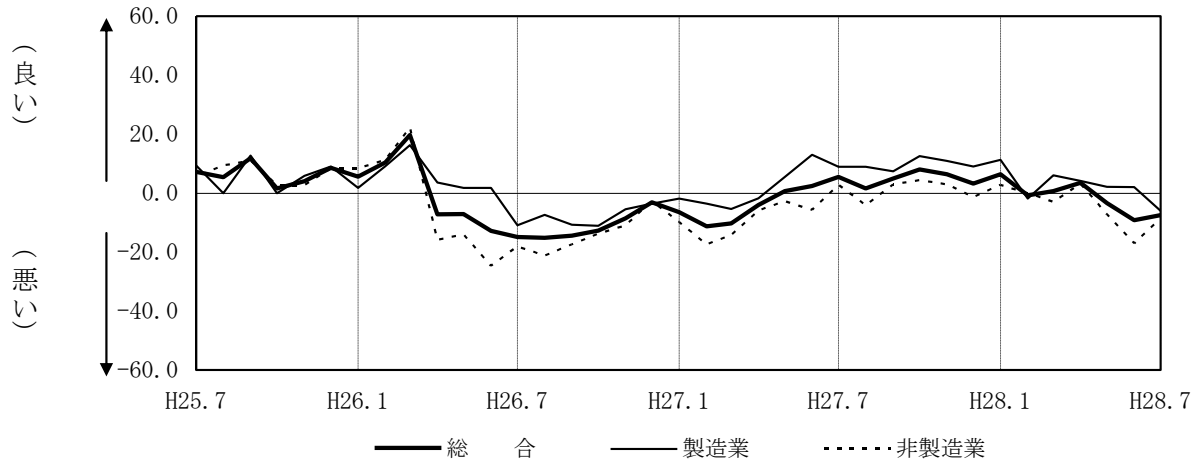
TEL 082-222-6631

E-Mail: hiroshima@hiroshimacci.or.jp

【平成28年7月の景況DI】

～景況は、再び上向く～

景況DI（前年同月比）の推移



【総合】

◇7月の総合DI値は、前年同月比ベースで6月の $\Delta 9.2$ から1.7ポイント上昇し、 $\Delta 7.5$ となった。

【製造業】

◇製造業全体のDI値は6月の2.0から8.0ポイント下降し、 $\Delta 6.0$ となった。
◇業種別では、食品は上昇し、機械・金属製品、自動車関連、合成樹脂・ゴム製品は下降した。木材・木製品、紙・紙製品・印刷は横ばい。

【非製造業】

◇非製造業全体のDI値は6月の $\Delta 17.1$ から8.5ポイント上昇し、 $\Delta 8.6$ となった。
◇業種別では、消費財卸売業は下降し、建設業、生産財・資本財卸売業、小売業、サービス業は上昇した。

【8月～10月の先行き見通し(対7月比)】

◇総合DI値は $\Delta 0.8$ と、前回予測(1.7)から下向く見込み。
◇製造業全体のDI値は2.0と、前回予測(12.0)から下向く見込み。
◇非製造業全体のDI値は $\Delta 2.9$ と、前回予測($\Delta 5.7$)から上向く見込み。

業種別景況 D I

		前年同月比			回答社数構成比(%)			28年6月比	28年7月比	回答社数構成比(%)		
		5月	6月	7月	好転	横ばい	悪化	7~9月	8~10月	好転	横ばい	悪化
総合	(120)	△ 3.4	△ 9.2	△ 7.5	6.7	79.2	14.2	1.7	△ 0.8	6.7	85.8	7.5
製造業	(50)	2.1	2.0	△ 6.0	2.0	90.0	8.0	12.0	2.0	6.0	90.0	4.0
食品	(10)	10.0	△ 10.0	0.0	0.0	100.0	0.0	0.0	0.0	0.0	100.0	0.0
木材・木製品	(8)	0.0	12.5	12.5	12.5	87.5	0.0	12.5	12.5	12.5	87.5	0.0
紙・紙製品・印刷	(7)	△ 14.3	△ 14.3	△ 14.3	0.0	85.7	14.3	△ 14.3	△ 14.3	0.0	85.7	14.3
機械・金属製品	(11)	10.0	△ 9.1	△ 27.3	0.0	72.7	27.3	18.2	9.1	9.1	90.9	0.0
自動車関連	(10)	0.0	20.0	0.0	0.0	100.0	0.0	20.0	△ 10.0	0.0	90.0	10.0
合成樹脂・ゴム製品	(4)	0.0	25.0	0.0	0.0	100.0	0.0	50.0	25.0	25.0	75.0	0.0
非製造業	(70)	△ 7.2	△ 17.1	△ 8.6	10.0	71.4	18.6	△ 5.7	△ 2.9	7.1	82.9	10.0
建設業	(16)	△ 7.1	0.0	6.3	12.5	81.3	6.3	6.7	6.3	12.5	81.3	6.3
卸売業	(15)	△ 20.0	△ 31.3	△ 26.7	0.0	73.3	26.7	△ 18.8	0.0	0.0	100.0	0.0
消費財	(7)	14.3	0.0	△ 14.3	0.0	85.7	14.3	0.0	0.0	0.0	100.0	0.0
生産財・資本財	(8)	△ 50.0	△ 55.6	△ 37.5	0.0	62.5	37.5	△ 33.3	0.0	0.0	100.0	0.0
小売業	(17)	△ 5.6	△ 16.7	△ 11.8	11.8	64.7	23.5	△ 5.6	△ 5.9	5.9	82.4	11.8
サービス業	(22)	0.0	△ 19.0	△ 4.5	13.6	68.2	18.2	△ 4.8	△ 9.1	9.1	72.7	18.2

()内は集計事業所数

5月・6月・7月期については対前年同月との比較。

7~9月・8~10月期の予測については各々6・7月との比較。

業種別回答者数構成比

