

# 広島の景気観測

— 平成28年5月調査結果 —

広島商工会議所会員企業のマインド調査

○調査方法 郵送によるアンケート

○調査内容 景況のほか、生産額・売上額など10項目についての状況（D I 値を集計）

①平成28年5月を前年同月と比較

②平成28年6月～8月の先行き見通しを5月と比較

○調査時期 5月下旬

○調査対象 135社〔回答117社、回収率86.7%〕

※D I（ディフュージョン・インデックス方式）

D I は各調査項目について判断の状況を示す。

ゼロを基準として、プラスの値は景気の上向き傾向（「良い」）の回答割合が多いことを示し、マイナスの値は景気の下向き傾向（「悪い」）の回答割合が多いことを示す。

$D I = (\text{増加・好転など「良い」の回答割合}) - (\text{減少・悪化など「悪い」の回答割合})$

広島商工会議所

本件担当：会員部企画広報チーム

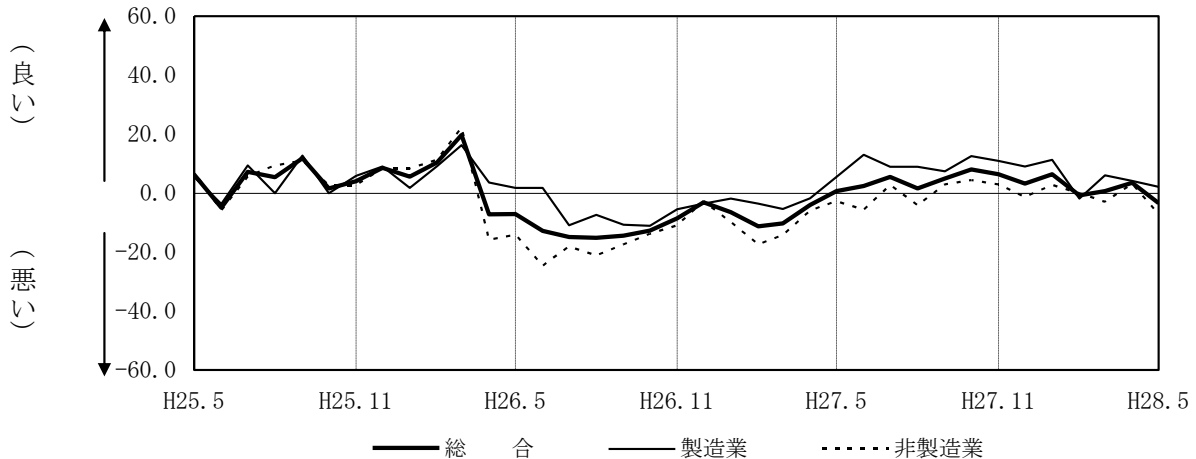
TEL 082-222-6631

E-Mail: [hiroshima@hiroshimacci.or.jp](mailto:hiroshima@hiroshimacci.or.jp)

## 【平成28年5月の景況DI】

～景況マインドは、下向く～

### 景況DI（前年同月比）の推移



#### 【総合】

◇5月の総合DI値は、前年同月比ベースで4月の3.5から6.9ポイント下降し、 $\Delta 3.4$ となった。

#### 【製造業】

◇製造業全体のDI値は4月の4.1から2.0ポイント下降し、2.1となった。

◇業種別では、食品、機械・金属製品は上昇し、木材・木製品、紙・紙製品・印刷、自動車関連は下降した。合成樹脂・ゴム製品は横ばい。

#### 【非製造業】

◇非製造業全体のDI値は4月の3.1から10.3ポイント下降し、 $\Delta 7.2$ となった。

◇業種別では、建設業、消費財卸売業、生産財・資本財卸売業、小売業、サービス業は下降した。

#### 【6月～8月の先行き見通し(対5月比)】

◇総合DI値は1.7と、前回予測(0.0)から上向く見込み。

◇製造業全体のDI値は12.5と、前回予測(8.2)から上向く見込み。

◇非製造業全体のDI値は $\Delta 5.8$ と、前回予測( $\Delta 6.2$ )からほぼ横ばいとなる見込み。

## 業種別景況 D I

		前年同月比			回答社数構成比(%)			28年4月比	28年5月比	回答社数構成比(%)		
		3月	4月	5月	好転	横ばい	悪化	5~7月	6~8月	好転	横ばい	悪化
総合	( 117 )	0.7	3.5	△ 3.4	7.7	81.2	11.1	0.0	1.7	11.1	79.5	9.4
製造業	( 48 )	6.0	4.1	2.1	6.3	89.6	4.2	8.2	12.5	14.6	83.3	2.1
食品	( 10 )	0.0	0.0	10.0	10.0	90.0	0.0	11.1	10.0	10.0	90.0	0.0
木材・木製品	( 7 )	14.3	12.5	0.0	0.0	100.0	0.0	12.5	0.0	0.0	100.0	0.0
紙・紙製品・印刷	( 7 )	0.0	0.0	△ 14.3	0.0	85.7	14.3	△ 14.3	△ 14.3	0.0	85.7	14.3
機械・金属製品	( 10 )	△ 16.7	△ 9.1	10.0	10.0	90.0	0.0	9.1	20.0	20.0	80.0	0.0
自動車関連	( 10 )	20.0	20.0	0.0	10.0	80.0	10.0	20.0	40.0	40.0	60.0	0.0
合成樹脂・ゴム製品	( 4 )	40.0	0.0	0.0	0.0	100.0	0.0	0.0	0.0	0.0	100.0	0.0
非製造業	( 69 )	△ 2.9	3.1	△ 7.2	8.7	75.4	15.9	△ 6.2	△ 5.8	8.7	76.8	14.5
建設業	( 14 )	13.3	6.7	△ 7.1	0.0	92.9	7.1	0.0	14.3	21.4	71.4	7.1
卸売業	( 15 )	△ 6.2	0.0	△ 20.0	6.7	66.7	26.7	△ 13.3	△ 13.3	6.7	73.3	20.0
消費財	( 7 )	14.3	28.6	14.3	14.3	85.7	0.0	0.0	0.0	14.3	71.4	14.3
生産財・資本財	( 8 )	△ 22.2	△ 25.0	△ 50.0	0.0	50.0	50.0	△ 25.0	△ 25.0	0.0	75.0	25.0
小売業	( 18 )	△ 23.5	0.0	△ 5.6	11.1	72.2	16.7	6.7	0.0	11.1	77.8	11.1
サービス業	( 22 )	4.8	5.0	0.0	13.6	72.7	13.6	△ 15.0	△ 18.2	0.0	81.8	18.2

( )内は集計事業所数

3月・4月・5月期については対前年同月との比較。

5~7月・6~8月期の予測については各々4・5月との比較。

## 業種別回答者数構成比

