

# 広島の景気観測

— 平成28年4月調査結果 —

広島商工会議所会員企業のマインド調査

○調査方法 郵送によるアンケート

○調査内容 景況のほか、生産額・売上額など10項目についての状況（D I 値を集計）

①平成28年4月を前年同月と比較

②平成28年5月～7月の先行き見通しを4月と比較

○調査時期 4月下旬

○調査対象 135社〔回答114社、回収率84.4%〕

※D I（ディフュージョン・インデックス方式）

D I は各調査項目について判断の状況を示す。

ゼロを基準として、プラスの値は景気の上向き傾向（「良い」）の回答割合が多いことを示し、マイナスの値は景気の下向き傾向（「悪い」）の回答割合が多いことを示す。

$D I = (\text{増加・好転など「良い」の回答割合}) - (\text{減少・悪化など「悪い」の回答割合})$

広島商工会議所

本件担当：会員部企画広報チーム

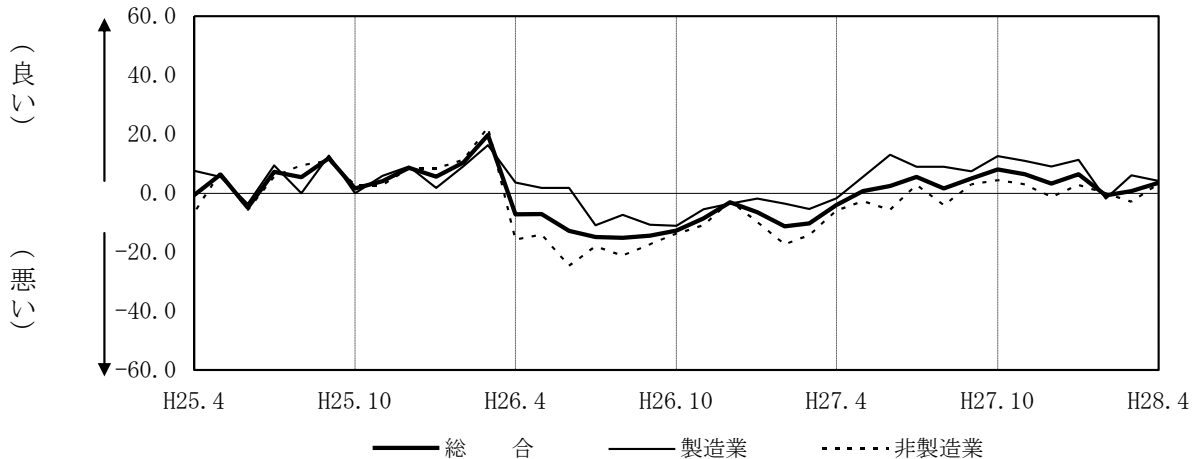
TEL 082-222-6631

E-Mail: [hiroshima@hiroshimacci.or.jp](mailto:hiroshima@hiroshimacci.or.jp)

## 【平成28年4月の景況DI】

～景況は、引き続き上向く～

### 景況DI（前年同月比）の推移



#### 【総合】

◇4月の総合DI値は、前年同月比ベースで3月の0.7から2.8ポイント上昇し、3.5となった。

#### 【製造業】

◇製造業全体のDI値は3月の6.0から1.9ポイント下降し、4.1となった。  
◇業種別では、機械・金属製品は上昇し、木材・木製品、合成樹脂・ゴム製品は下降した。食品、紙・紙製品・印刷、自動車関連は横ばい。

#### 【非製造業】

◇非製造業全体のDI値は3月の△2.9から6.0ポイント上昇し、3.1となった。  
◇業種別では、建設業、生産財・資本財卸売業は下降し、消費財卸売業、小売業は上昇した。サービス業は横ばい。

#### 【5月～7月の先行き見通し(対4月比)】

◇総合DI値は0.0と、前回予測(△3.4)から上向く見込み。  
◇製造業全体のDI値は8.2と、前回予測(0.0)から上向く見込み。  
◇非製造業全体のDI値は△6.2と、前回予測(△5.8)からほぼ横ばいとなる見込み。

## 業種別景況 D I

		前年同月比			回答社数構成比(%)			28年3月比	28年4月比	回答社数構成比(%)		
		2月	3月	4月	好転	横ばい	悪化	4~6月	5~7月	好転	横ばい	悪化
総合	( 114 )	△ 0.8	0.7	3.5	10.5	82.5	7.0	△ 3.4	0.0	7.0	86.0	7.0
製造業	( 49 )	△ 1.9	6.0	4.1	8.2	87.8	4.1	0.0	8.2	10.2	87.8	2.0
食品	( 9 )	△ 10.0	0.0	0.0	0.0	100.0	0.0	0.0	11.1	11.1	88.9	0.0
木材・木製品	( 8 )	14.3	14.3	12.5	12.5	87.5	0.0	0.0	12.5	12.5	87.5	0.0
紙・紙製品・印刷	( 7 )	△ 25.0	0.0	0.0	0.0	100.0	0.0	0.0	△ 14.3	0.0	85.7	14.3
機械・金属製品	( 11 )	0.0	△ 16.7	△ 9.1	9.1	72.7	18.2	0.0	9.1	9.1	90.9	0.0
自動車関連	( 10 )	10.0	20.0	20.0	20.0	80.0	0.0	△ 10.0	20.0	20.0	80.0	0.0
合成樹脂・ゴム製品	( 4 )	0.0	40.0	0.0	0.0	100.0	0.0	20.0	0.0	0.0	100.0	0.0
非製造業	( 65 )	0.0	△ 2.9	3.1	12.3	78.5	9.2	△ 5.8	△ 6.2	4.6	84.6	10.8
建設業	( 15 )	6.7	13.3	6.7	6.7	93.3	0.0	△ 6.7	0.0	0.0	100.0	0.0
卸売業	( 15 )	△ 6.2	△ 6.2	0.0	13.3	73.3	13.3	△ 18.7	△ 13.3	6.7	73.3	20.0
消費財	( 7 )	12.5	14.3	28.6	28.6	71.4	0.0	0.0	0.0	14.3	71.4	14.3
生産財・資本財	( 8 )	△ 25.0	△ 22.2	△ 25.0	0.0	75.0	25.0	△ 33.3	△ 25.0	0.0	75.0	25.0
小売業	( 15 )	5.6	△ 23.5	0.0	13.3	73.3	13.3	0.0	6.7	13.3	80.0	6.7
サービス業	( 20 )	△ 4.7	4.8	5.0	15.0	75.0	10.0	0.0	△ 15.0	0.0	85.0	15.0

( )内は集計事業所数

2月・3月・4月期については対前年同月との比較。

4~6月・5~7月期の予測については各々3・4月との比較。

## 業種別回答者数構成比

