

広島の景気観測

— 平成28年3月調査結果 —

広島商工会議所会員企業のマインド調査

○調査方法 郵送によるアンケート

○調査内容 景況のほか、生産額・売上額など10項目についての状況（D I 値を集計）

①平成28年3月を前年同月と比較

②平成28年4月～6月の先行き見通しを3月と比較

○調査時期 3月下旬

○調査対象 135社〔回答119社、回収率88.1%〕

※D I（ディフュージョン・インデックス方式）

D Iは各調査項目について判断の状況を示す。

ゼロを基準として、プラスの値は景気の上向き傾向（「良い」）の回答割合が多いことを示し、マイナスの値は景気の下向き傾向（「悪い」）の回答割合が多いことを示す。

$D I = (\text{増加・好転など「良い」の回答割合}) - (\text{減少・悪化など「悪い」の回答割合})$

広島商工会議所

本件担当：会員部企画広報チーム

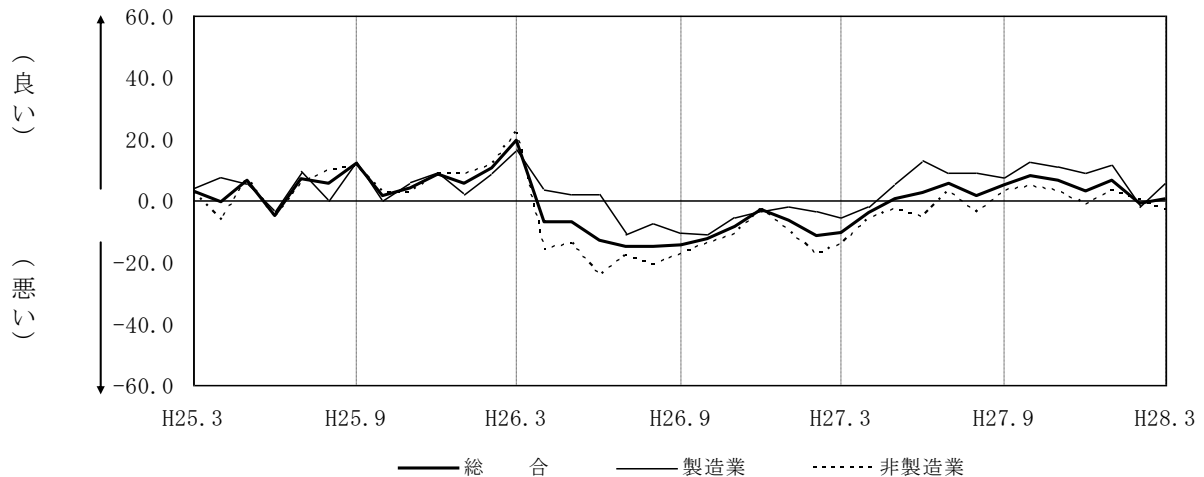
TEL 082-222-6631

E-Mail: hiroshima@hiroshimacci.or.jp

【平成28年3月の景況DI】

～景況は、再び上向く～

景況DI（前年同月比）の推移



【総合】

◇3月の総合DI値は、前年同月比ベースで2月の $\Delta 0.8$ から1.5ポイント上昇し、0.7となった。

【製造業】

◇製造業全体のDI値は2月の $\Delta 1.9$ から7.9ポイント上昇し、6.0となった。

◇業種別では、機械・金属製品は下降し、食品、紙・紙製品・印刷、自動車関連、合成樹脂・ゴム製品は上昇した。木材・木製品は横ばい。

【非製造業】

◇非製造業全体のDI値は2月の0.0から2.9ポイント下降し、 $\Delta 2.9$ となった。

◇業種別では、建設業、消費財卸売業、生産財・資本財卸売業、サービス業は上昇し、小売業は下降した。

【4月～6月の先行き見通し(対3月比)】

◇総合DI値は $\Delta 3.4$ と、前回予測(6.6)から下向く見込み。

◇製造業全体のDI値は0.0と、前回予測(7.7)から下向く見込み。

◇非製造業全体のDI値は $\Delta 5.8$ と、前回予測(5.7)から下向く見込み。

業種別景況 D I

		前年同月比			回答社数構成比(%)			28年2月比	28年3月比	回答社数構成比(%)		
		1月	2月	3月	好転	横ばい	悪化	3~5月	4~6月	好転	横ばい	悪化
総合	(119)	6.4	△ 0.8	0.7	9.2	82.4	8.4	6.6	△ 3.4	5.0	86.6	8.4
製造業	(50)	11.3	△ 1.9	6.0	10.0	86.0	4.0	7.7	0.0	6.0	88.0	6.0
食品	(9)	0.0	△ 10.0	0.0	0.0	100.0	0.0	20.0	0.0	0.0	100.0	0.0
木材・木製品	(7)	12.5	14.3	14.3	14.3	85.7	0.0	0.0	0.0	0.0	100.0	0.0
紙・紙製品・印刷	(7)	12.5	△ 25.0	0.0	0.0	100.0	0.0	0.0	0.0	14.3	71.4	14.3
機械・金属製品	(12)	0.0	0.0	△ 16.7	0.0	83.3	16.7	8.3	0.0	0.0	100.0	0.0
自動車関連	(10)	30.0	10.0	20.0	20.0	80.0	0.0	△ 10.0	△ 10.0	10.0	70.0	20.0
合成樹脂・ゴム製品	(5)	20.0	0.0	40.0	40.0	60.0	0.0	40.0	20.0	20.0	80.0	0.0
非製造業	(69)	2.8	0.0	△ 2.9	8.7	79.7	11.6	5.7	△ 5.8	4.3	85.5	10.1
建設業	(15)	18.8	6.7	13.3	13.3	86.7	0.0	0.0	△ 6.7	0.0	93.3	6.7
卸売業	(16)	△ 17.6	△ 6.2	△ 6.2	6.3	81.3	12.5	△ 12.5	△ 18.7	6.3	68.8	25.0
消費財	(7)	0.0	12.5	14.3	14.3	85.7	0.0	△ 12.5	0.0	14.3	71.4	14.3
生産財・資本財	(9)	△ 33.3	△ 25.0	△ 22.2	0.0	77.8	22.2	△ 12.5	△ 33.3	0.0	66.7	33.3
小売業	(17)	11.7	5.6	△ 23.5	0.0	76.5	23.5	16.7	0.0	5.9	88.2	5.9
サービス業	(21)	0.0	△ 4.7	4.8	14.3	76.2	9.5	14.3	0.0	4.8	90.5	4.8

()内は集計事業所数

1月・2月・3月期については対前年同月との比較。

3~5月・4~6月期の予測については各々2・3月との比較。

業種別回答者数構成比

