

広島の景気観測

— 平成27年10月調査結果 —

広島商工会議所会員企業のマインド調査

○調査方法 郵送によるアンケート

○調査内容 景況のほか、生産額・売上額など10項目についての状況（D I 値を集計）

①平成27年10月を前年同月と比較

②平成27年11月～平成28年1月の先行き見通しを平成27年10月と比較

○調査時期 10月下旬

○調査対象 135社〔回答124社、回収率91.9%〕

※D I（ディフュージョン・インデックス方式）

D I は各調査項目について判断の状況を示す。

ゼロを基準として、プラスの値は景気の上向き傾向（「良い」）の回答割合が多いことを示し、マイナスの値は景気の下向き傾向（「悪い」）の回答割合が多いことを示す。

$D I = (\text{増加・好転など「良い」の回答割合}) - (\text{減少・悪化など「悪い」の回答割合})$

広島商工会議所

本件担当：会員部企画広報チーム

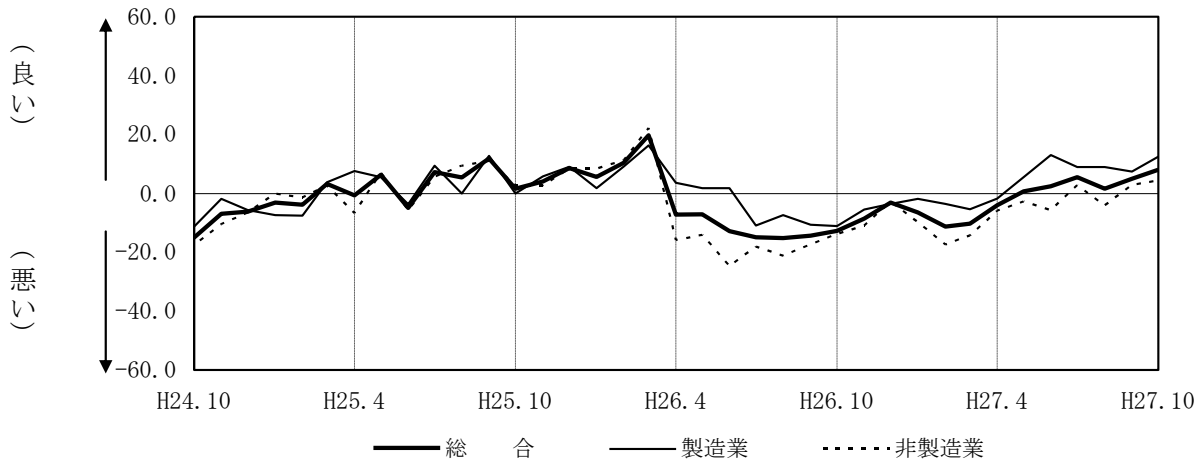
TEL 082-222-6631

E-Mail: hiroshima@hiroshimacci.or.jp

【平成27年10月の景況DI】

～景況は、引き続き上向く～

景況DI（前年同月比）の推移



【総合】

◇10月の総合DI値は、前年同月比ベースで9月の4.9から3.1ポイント上昇し、8.0となった。

【製造業】

◇製造業全体のDI値は9月の7.4から5.1ポイント上昇し、12.5となった。
◇業種別では、自動車関連、合成樹脂・ゴム製品は下降し、食品、紙・紙製品・印刷、機械・金属製品は上昇した。木材・木製品は横ばい。

【非製造業】

◇非製造業全体のDI値は9月の2.9から1.5ポイント上昇し、4.4となった。
◇業種別では、建設業、生産財・資本財卸売業は下降し、消費財卸売業、小売業は上昇した。サービス業は横ばい。

【11月～1月の先行き見通し(対10月比)】

◇総合DI値は8.1と、前回予測(12.2)から下向く見込み。
◇製造業全体のDI値は7.1と、前回予測(11.1)から下向く見込み。
◇非製造業全体のDI値は8.8と、前回予測(13.1)から下向く見込み。

業種別景況 D I

	前年同月比			回答社数構成比(%)			27年9月比	27年10月比	回答社数構成比(%)		
	8月	9月	10月	好転	横ばい	悪化	10~12月	11~1月	好転	横ばい	悪化
総合 (124)	1.6	4.9	8.0	15.3	77.4	7.3	12.2	8.1	12.9	82.3	4.8
製造業 (56)	8.9	7.4	12.5	16.1	80.4	3.6	11.1	7.1	10.7	85.7	3.6
食品 (11)	0.0	△ 10.0	27.3	27.3	72.7	0.0	10.0	9.1	9.1	90.9	0.0
木材・木製品 (8)	12.5	12.5	12.5	12.5	87.5	0.0	0.0	0.0	0.0	100.0	0.0
紙・紙製品・印刷 (8)	12.5	△ 12.5	25.0	25.0	75.0	0.0	25.0	25.0	25.0	75.0	0.0
機械・金属製品 (14)	14.3	△ 14.3	△ 7.2	7.1	78.6	14.3	0.0	0.0	7.1	85.7	7.1
自動車関連 (10)	0.0	44.4	10.0	10.0	90.0	0.0	11.1	△ 10.0	0.0	90.0	10.0
合成樹脂・ゴム製品 (5)	20.0	60.0	20.0	20.0	80.0	0.0	40.0	40.0	40.0	60.0	0.0
非製造業 (68)	△ 4.1	2.9	4.4	14.7	75.0	10.3	13.1	8.8	14.7	79.4	5.9
建設業 (14)	12.5	18.8	7.1	7.1	92.9	0.0	6.3	0.0	7.1	85.7	7.1
卸売業 (17)	△ 23.5	△ 6.3	5.8	17.6	70.6	11.8	6.3	29.4	29.4	70.6	0.0
消費財 (8)	0.0	△ 12.5	37.5	37.5	62.5	0.0	0.0	37.5	37.5	62.5	0.0
生産財・資本財 (9)	△ 44.4	0.0	△ 22.2	0.0	77.8	22.2	12.5	22.2	22.2	77.8	0.0
小売業 (16)	0.0	0.0	6.3	18.8	68.8	12.5	20.0	18.8	18.8	81.3	0.0
サービス業 (21)	△ 4.3	0.0	0.0	14.3	71.4	14.3	18.2	△ 9.5	4.8	81.0	14.3

()内は集計事業所数

8月・9月・10月期については対前年同月との比較。

10~12月・11~1月期の予測については各々9・10月との比較。

業種別回答者数構成比

