

広島の景気観測

— 平成27年9月調査結果 —

広島商工会議所会員企業のマインド調査

○調査方法 郵送によるアンケート

○調査内容 景況のほか、生産額・売上額など10項目についての状況（D I 値を集計）

①平成27年9月を前年同月と比較

②平成27年10月～12月の先行き見通しを9月と比較

○調査時期 9月下旬

○調査対象 135社〔回答123社、回収率91.1%〕

※D I（ディフュージョン・インデックス方式）

D I は各調査項目について判断の状況を示す。

ゼロを基準として、プラスの値は景気の上向き傾向（「良い」）の回答割合が多いことを示し、マイナスの値は景気の下向き傾向（「悪い」）の回答割合が多いことを示す。

$D I = (\text{増加・好転など「良い」の回答割合}) - (\text{減少・悪化など「悪い」の回答割合})$

広島商工会議所

本件担当：会員部企画広報チーム

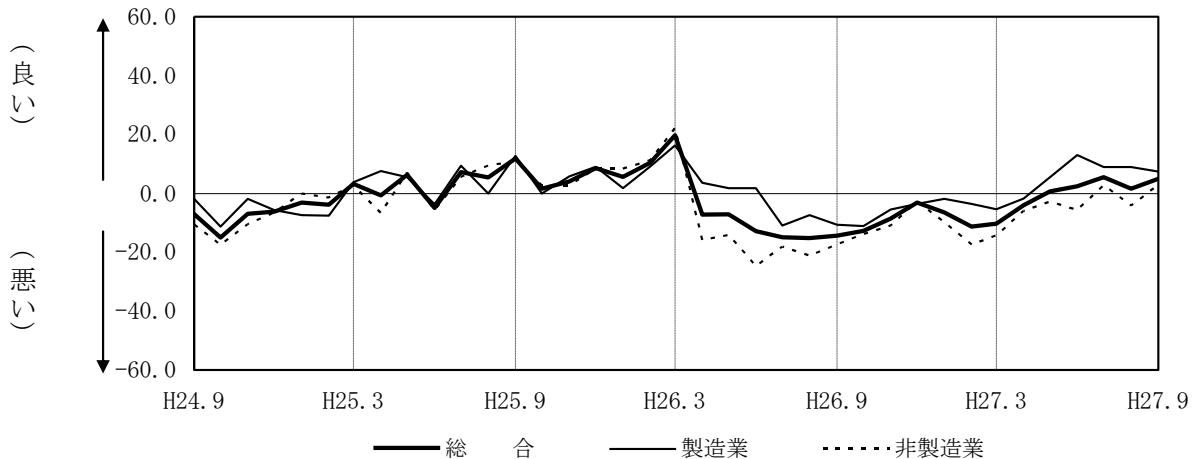
TEL 082-222-6631

E-Mail: hiroshima@hiroshimacci.or.jp

【平成27年9月の景況DI】

～景況は、再び上向く～

景況DI（前年同月比）の推移



【総合】

◇9月の総合DI値は、前年同月比ベースで8月の1.6から3.3ポイント上昇し、4.9となった。

【製造業】

◇製造業全体のDI値は8月の8.9から1.5ポイント下降し、7.4となった。

◇業種別では、自動車関連、合成樹脂・ゴム製品は上昇し、食品、紙・紙製品・印刷、機械・金属製品は下降した。木材・木製品は横ばい。

【非製造業】

◇非製造業全体のDI値は8月の△4.1から7.0ポイント上昇し、2.9となった。

◇業種別では、消費財卸売業は下降し、建設業、生産財・資本財卸売業、サービス業は上昇した。小売業は横ばい。

【10月～12月の先行き見通し(対9月比)】

◇総合DI値は12.2と、前回予測(8.5)から上向く見込み。

◇製造業全体のDI値は11.1と、前回予測(5.3)から上向く見込み。

◇非製造業全体のDI値は13.1と、前回予測(11.0)から上向く見込み。

業種別景況 D I

| | | 前年同月比 | | | 回答社数構成比(%) | | | 27年8月比 | 27年9月比 | 回答社数構成比(%) | | |
|-----------|---------|--------|--------|--------|------------|-------|------|--------|--------|------------|-------|------|
| | | 7月 | 8月 | 9月 | 好転 | 横ばい | 悪化 | 9~11月 | 10~12月 | 好転 | 横ばい | 悪化 |
| 総合 | (123) | 5.5 | 1.6 | 4.9 | 13.8 | 77.2 | 8.9 | 8.5 | 12.2 | 14.6 | 82.9 | 2.4 |
| 製造業 | (54) | 8.9 | 8.9 | 7.4 | 14.8 | 77.8 | 7.4 | 5.3 | 11.1 | 14.8 | 81.5 | 3.7 |
| 食品 | (10) | 0.0 | 0.0 | △ 10.0 | 0.0 | 90.0 | 10.0 | 0.0 | 10.0 | 10.0 | 90.0 | 0.0 |
| 木材・木製品 | (8) | 12.5 | 12.5 | 12.5 | 12.5 | 87.5 | 0.0 | 0.0 | 0.0 | 12.5 | 75.0 | 12.5 |
| 紙・紙製品・印刷 | (8) | 0.0 | 12.5 | △ 12.5 | 0.0 | 87.5 | 12.5 | 0.0 | 25.0 | 25.0 | 75.0 | 0.0 |
| 機械・金属製品 | (14) | 7.1 | 14.3 | △ 14.3 | 0.0 | 85.7 | 14.3 | 0.0 | 0.0 | 7.1 | 85.7 | 7.1 |
| 自動車関連 | (9) | 20.0 | 0.0 | 44.4 | 44.4 | 55.6 | 0.0 | 20.0 | 11.1 | 11.1 | 88.9 | 0.0 |
| 合成樹脂・ゴム製品 | (5) | 20.0 | 20.0 | 60.0 | 60.0 | 40.0 | 0.0 | 20.0 | 40.0 | 40.0 | 60.0 | 0.0 |
| 非製造業 | (69) | 2.8 | △ 4.1 | 2.9 | 13.0 | 76.8 | 10.1 | 11.0 | 13.1 | 14.5 | 84.1 | 1.4 |
| 建設業 | (16) | 18.8 | 12.5 | 18.8 | 18.8 | 81.3 | 0.0 | 6.3 | 6.3 | 6.3 | 93.8 | 0.0 |
| 卸売業 | (16) | △ 11.7 | △ 23.5 | △ 6.3 | 0.0 | 93.8 | 6.3 | 23.5 | 6.3 | 6.3 | 93.8 | 0.0 |
| 消費財 | (8) | 0.0 | 0.0 | △ 12.5 | 0.0 | 87.5 | 12.5 | 25.0 | 0.0 | 0.0 | 100.0 | 0.0 |
| 生産財・資本財 | (8) | △ 22.2 | △ 44.4 | 0.0 | 0.0 | 100.0 | 0.0 | 22.2 | 12.5 | 12.5 | 87.5 | 0.0 |
| 小売業 | (15) | 0.0 | 0.0 | 0.0 | 13.3 | 73.3 | 13.3 | 17.6 | 20.0 | 20.0 | 80.0 | 0.0 |
| サービス業 | (22) | 4.6 | △ 4.3 | 0.0 | 18.2 | 63.6 | 18.2 | 0.0 | 18.2 | 22.7 | 72.7 | 4.5 |

()内は集計事業所数

7月・8月・9月期については対前年同月との比較。

9~11月・10~12月期の予測については各々8・9月との比較。

業種別回答者数構成比

