

広島の景気観測

— 平成27年6月調査結果 —

広島商工会議所会員企業のマインド調査

○調査方法 郵送によるアンケート

○調査内容 景況のほか、生産額・売上額など10項目についての状況（D I 値を集計）

①平成27年6月を前年同月と比較

②平成27年7月～9月の先行き見通しを6月と比較

○調査時期 6月下旬

○調査対象 135社〔回答124社、回収率91.9%〕

※D I（ディフュージョン・インデックス方式）

D Iは各調査項目について判断の状況を示す。

ゼロを基準として、プラスの値は景気の上向き傾向（「良い」）の回答割合が多いことを示し、マイナスの値は景気の下向き傾向（「悪い」）の回答割合が多いことを示す。

$D I = (\text{増加・好転など「良い」の回答割合}) - (\text{減少・悪化など「悪い」の回答割合})$

広島商工会議所

本件担当：会員部企画広報チーム

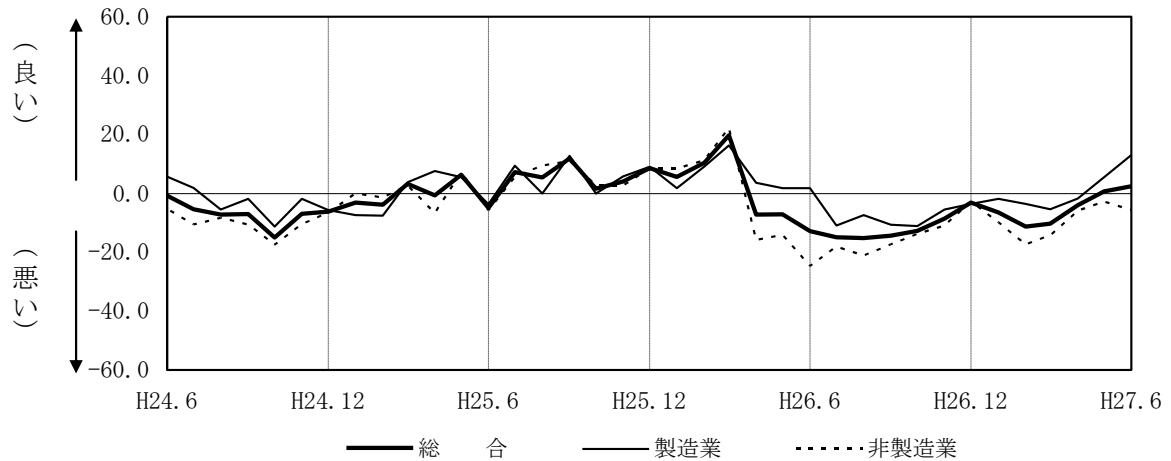
TEL 082-222-6631

E-Mail: hiroshima@hiroshimacci.or.jp

【平成27年6月の景況DI】

～景況は、引き続き上向く～

景況DI（前年同月比）の推移



【総合】

◇6月の総合DI値は、前年同月比ベースで5月の0.7から1.7ポイント上昇し、2.4となった。

【製造業】

◇製造業全体のDI値は5月の5.5から7.5ポイント上昇し、13.0となった。
◇業種別では、合成樹脂・ゴム製品は下降し、木材・木製品、機械・金属製品、自動車関連は上昇した。食品、紙・紙製品・印刷は横ばい。

【非製造業】

◇非製造業全体のDI値は5月の $\Delta 2.8$ から2.9ポイント下降し、 $\Delta 5.7$ となった。
◇業種別では、消費財卸売業は上昇し、建設業、小売業は下降した。生産財・資本財卸売業、サービス業は横ばい。

【7月～9月の先行き見通し(対6月比)】

◇総合DI値は4.0と、前回予測(1.5)から上向く見込み。
◇製造業全体のDI値は1.8と、前回予測(5.5)から下向く見込み。
◇非製造業全体のDI値は5.8と、前回予測($\Delta 1.5$)から上向く見込み。

業種別景況 D I

		前年同月比			回答社数構成比(%)			27年5月比	27年6月比	回答社数構成比(%)		
		4月	5月	6月	好転	横ばい	悪化	6~8月	7~9月	好転	横ばい	悪化
総合	(124)	△ 4.0	0.7	2.4	12.9	76.6	10.5	1.5	4.0	10.5	83.1	6.5
製造業	(54)	△ 1.8	5.5	13.0	16.7	79.6	3.7	5.5	1.8	7.4	87.0	5.6
食品	(11)	0.0	10.0	9.1	9.1	90.9	0.0	10.0	0.0	9.1	81.8	9.1
木材・木製品	(8)	△ 12.5	△ 12.5	0.0	12.5	75.0	12.5	0.0	0.0	12.5	75.0	12.5
紙・紙製品・印刷	(8)	0.0	0.0	0.0	0.0	100.0	0.0	0.0	0.0	0.0	100.0	0.0
機械・金属製品	(12)	△ 7.2	0.0	8.3	8.3	91.7	0.0	0.0	0.0	0.0	100.0	0.0
自動車関連	(10)	△ 10.0	0.0	30.0	30.0	70.0	0.0	10.0	10.0	10.0	90.0	0.0
合成樹脂・ゴム製品	(5)	40.0	60.0	40.0	60.0	20.0	20.0	20.0	0.0	20.0	60.0	20.0
非製造業	(70)	△ 5.9	△ 2.8	△ 5.7	10.0	74.3	15.7	△ 1.5	5.8	12.9	80.0	7.1
建設業	(16)	7.7	0.0	△ 6.2	6.3	81.3	12.5	0.0	18.8	18.8	81.3	0.0
卸売業	(17)	△ 29.4	△ 23.5	△ 11.7	11.8	64.7	23.5	△ 5.9	△ 5.9	5.9	82.4	11.8
消費財	(8)	△ 25.0	0.0	25.0	25.0	75.0	0.0	12.5	12.5	12.5	87.5	0.0
生産財・資本財	(9)	△ 33.3	△ 44.4	△ 44.4	0.0	55.6	44.4	△ 22.2	△ 22.2	0.0	77.8	22.2
小売業	(15)	5.9	11.1	△ 6.6	6.7	80.0	13.3	11.1	6.6	13.3	80.0	6.7
サービス業	(22)	△ 4.7	0.0	0.0	13.6	72.7	13.6	△ 9.5	4.5	13.6	77.3	9.1

()内は集計事業所数

4月・5月・6月期については対前年同月との比較。

6~8月・7~9月期の予測については各々5・6月との比較。

業種別回答者数構成比

