

広島の景気観測

— 平成26年7月調査結果 —

広島商工会議所会員企業のマインド調査

○調査方法 郵送によるアンケート

○調査内容 景況のほか、生産額・売上額など10項目についての状況（D I値を集計）

①平成26年7月を前年同月と比較

②平成26年8月～10月の先行き見通しを7月と比較

○調査時期 7月下旬

○調査対象 135社〔回答127社、回収率94.1%〕

※D I（ディフュージョン・インデックス方式）

D Iは各調査項目について判断の状況を示す。

ゼロを基準として、プラスの値は景気の上向き傾向（「良い」）の回答割合が多いことを示し、マイナスの値は景気の下向き傾向（「悪い」）の回答割合が多いことを示す。

$D I = (\text{増加・好転など「良い」の回答割合}) - (\text{減少・悪化など「悪い」の回答割合})$

広島商工会議所

本件担当：会員部企画広報チーム

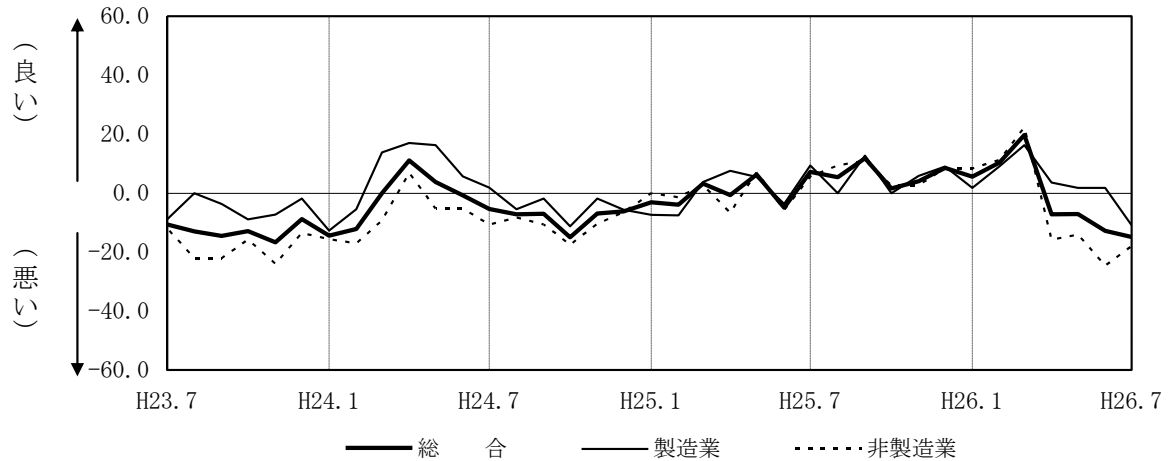
TEL 082-222-6631

E-Mail: hiroshima@hiroshimacci.or.jp

【平成26年7月の景況D I】

～景況マインドは、やや下向く～

景況D I (前年同月比)の推移



【総合】

◇7月の総合D I値は、前年同月比ベースで6月の $\Delta 12.8$ から2.1ポイント下降し、 $\Delta 14.9$ となった。

【製造業】

◇製造業全体のD I値は6月の1.8から12.7ポイント下降し、 $\Delta 10.9$ となった。
◇業種別では、食品、木材・木製品、機械・金属製品、自動車関連は下降した。紙・紙製品・印刷、合成樹脂・ゴム製品は横ばい。

【非製造業】

◇非製造業全体のD I値は6月の $\Delta 24.7$ から6.6ポイント上昇し、 $\Delta 18.1$ となった。
◇業種別では、生産財・資本財卸売業は下降し、消費財卸売業、小売業、サービス業は上昇した。建設業はほぼ横ばい。

【8月～10月の先行き見通し(対7月比)】

◇総合D I値は $\Delta 3.1$ と、前回予測($\Delta 8.0$)から上向く見込み。
◇製造業全体のD I値は $\Delta 3.7$ と、前回予測($\Delta 7.1$)から上向く見込み。
◇非製造業全体のD I値は $\Delta 2.8$ と、前回予測($\Delta 8.7$)から上向く見込み。

業種別景況 D I

		前年同月比			回答社数構成比(%)			26年6月比	26年7月比	回答社数構成比(%)		
		5月	6月	7月	好転	横ばい	悪化	7~9月	8~10月	好転	横ばい	悪化
総合	(127)	△ 7.1	△ 12.8	△ 14.9	7.1	70.9	22.0	△ 8.0	△ 3.1	6.3	84.3	9.4
製造業	(55)	1.8	1.8	△ 10.9	5.5	78.2	16.4	△ 7.1	△ 3.7	3.6	89.1	7.3
食品	(10)	9.1	9.1	△ 10.0	10.0	70.0	20.0	0.0	0.0	0.0	100.0	0.0
木材・木製品	(8)	12.5	0.0	△ 12.5	0.0	87.5	12.5	0.0	△ 12.5	0.0	87.5	12.5
紙・紙製品・印刷	(8)	△ 12.5	△ 25.0	△ 25.0	0.0	75.0	25.0	△ 12.5	12.5	12.5	87.5	0.0
機械・金属製品	(14)	14.3	0.0	△ 7.1	0.0	92.9	7.1	△ 14.3	△ 7.1	0.0	92.9	7.1
自動車関連	(10)	△ 20.0	20.0	△ 10.0	10.0	70.0	20.0	△ 10.0	△ 10.0	0.0	90.0	10.0
合成樹脂・ゴム製品	(5)	0.0	0.0	0.0	20.0	60.0	20.0	0.0	0.0	20.0	60.0	20.0
非製造業	(72)	△ 14.1	△ 24.7	△ 18.1	8.3	65.3	26.4	△ 8.7	△ 2.8	8.3	80.6	11.1
建設業	(15)	0.0	7.1	6.7	6.7	93.3	0.0	0.0	6.7	6.7	93.3	0.0
卸売業	(17)	△ 23.5	△ 43.8	△ 41.2	5.9	47.1	47.1	△ 25.0	△ 23.5	0.0	76.5	23.5
消費財	(8)	△ 12.5	△ 42.9	△ 25.0	12.5	50.0	37.5	△ 28.6	△ 12.5	0.0	87.5	12.5
生産財・資本財	(9)	△ 33.3	△ 44.4	△ 55.6	0.0	44.4	55.6	△ 22.2	△ 33.3	0.0	66.7	33.3
小売業	(17)	△ 29.4	△ 29.4	△ 23.5	11.8	52.9	35.3	5.9	5.9	11.8	82.4	5.9
サービス業	(23)	△ 4.7	△ 27.3	△ 13.0	8.7	69.6	21.7	△ 13.7	0.0	13.0	73.9	13.0

()内は集計事業所数

5月・6月・7月期については対前年同月との比較。

7~9月・8~10月期の予測については各々6・7月との比較。

業種別回答者数構成比

