

広島の景気観測

— 平成26年6月調査結果 —

広島商工会議所会員企業のマインド調査

○調査方法 郵送によるアンケート

○調査内容 景況のほか、生産額・売上額など10項目についての状況（D I 値を集計）

①平成26年6月を前年同月と比較

②平成26年7月～9月の先行き見通しを6月と比較

○調査時期 6月下旬

○調査対象 135社〔回答125社、回収率92.6%〕

※D I（ディフュージョン・インデックス方式）

D Iは各調査項目について判断の状況を示す。

ゼロを基準として、プラスの値は景気の上向き傾向（「良い」）の回答割合が多いことを示し、マイナスの値は景気の下向き傾向（「悪い」）の回答割合が多いことを示す。

$D I = (\text{増加・好転など「良い」の回答割合}) - (\text{減少・悪化など「悪い」の回答割合})$

広島商工会議所

本件担当：会員部企画広報チーム

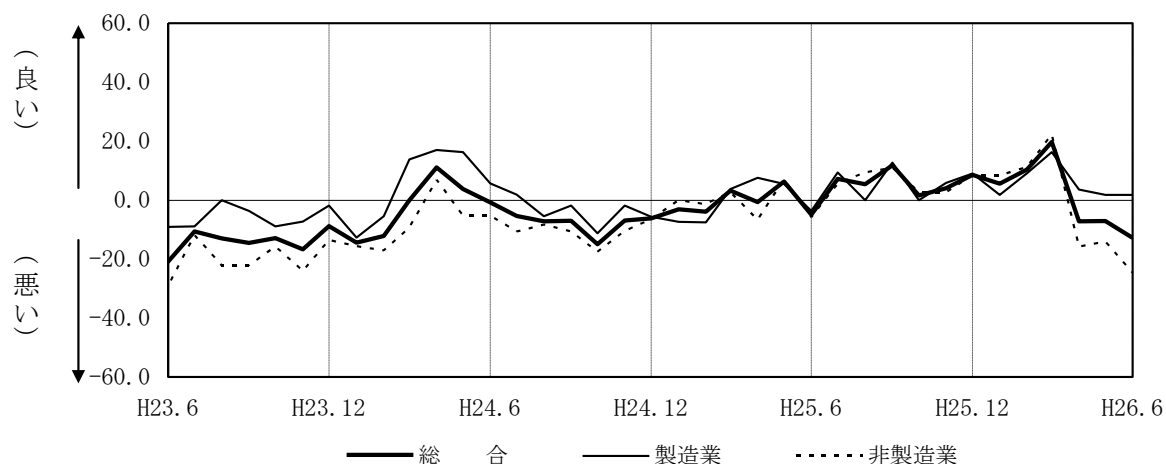
TEL 082-222-6631

E-Mail: hiroshima@hiroshimacci.or.jp

【平成26年6月の景況D I】

～景況マインドは下向く～

景況D I (前年同月比)の推移



【総合】

◇6月の総合D I値は、前年同月比ベースで5月の $\Delta 7.1$ から5.7ポイント下降し、 $\Delta 12.8$ となった。

【製造業】

◇製造業全体のD I値は5月の1.8から横ばいに推移した。
◇業種別では、自動車関連は上昇し、木材・木製品、紙・紙製品・印刷、機械・金属製品は下降した。食品、合成樹脂・ゴム製品は横ばい。

【非製造業】

◇非製造業全体のD I値は5月の $\Delta 14.1$ から10.6ポイント下降し、 $\Delta 24.7$ となった。
◇業種別では、建設業は上昇し、消費財卸売業、生産財・資本財卸売業、サービス業は下降した。小売業は横ばい。

【7月～9月の先行き見通し(対6月比)】

◇総合D I値は $\Delta 8.0$ と、前回予測($\Delta 0.7$)から下向く見込み。
◇製造業全体のD I値は $\Delta 7.1$ と、前回予測(1.7)から下向く見込み。
◇非製造業全体のD I値は $\Delta 8.7$ と、前回予測($\Delta 2.8$)から下向く見込み。

業種別景況 D I

		前年同月比			回答社数構成比(%)			26年5月比	26年6月比	回答社数構成比(%)		
		4月	5月	6月	好転	横ばい	悪化	6~8月	7~9月	好転	横ばい	悪化
総合	(125)	△ 7.2	△ 7.1	△ 12.8	8.0	71.2	20.8	△ 0.7	△ 8.0	5.6	80.8	13.6
製造業	(56)	3.6	1.8	1.8	12.5	76.8	10.7	1.7	△ 7.1	3.6	85.7	10.7
食品	(11)	△ 9.1	9.1	9.1	18.2	72.7	9.1	9.1	0.0	0.0	100.0	0.0
木材・木製品	(8)	25.0	12.5	0.0	12.5	75.0	12.5	0.0	0.0	0.0	100.0	0.0
紙・紙製品・印刷	(8)	△ 12.5	△ 12.5	△ 25.0	0.0	75.0	25.0	0.0	△ 12.5	0.0	87.5	12.5
機械・金属製品	(14)	0.0	14.3	0.0	7.1	85.7	7.1	△ 7.1	△ 14.3	7.1	71.4	21.4
自動車関連	(10)	20.0	△ 20.0	20.0	20.0	80.0	0.0	10.0	△ 10.0	0.0	90.0	10.0
合成樹脂・ゴム製品	(5)	0.0	0.0	0.0	20.0	60.0	20.0	0.0	0.0	20.0	60.0	20.0
非製造業	(69)	△ 15.8	△ 14.1	△ 24.7	4.3	66.7	29.0	△ 2.8	△ 8.7	7.2	76.8	15.9
建設業	(14)	25.0	0.0	7.1	7.1	92.9	0.0	12.5	0.0	0.0	100.0	0.0
卸売業	(16)	△ 37.5	△ 23.5	△ 43.8	0.0	56.3	43.8	△ 11.7	△ 25.0	0.0	75.0	25.0
消費財	(7)	△ 42.9	△ 12.5	△ 42.9	0.0	57.1	42.9	△ 12.5	△ 28.6	0.0	71.4	28.6
生産財・資本財	(9)	△ 33.3	△ 33.3	△ 44.4	0.0	55.6	44.4	△ 11.1	△ 22.2	0.0	77.8	22.2
小売業	(17)	△ 37.5	△ 29.4	△ 29.4	5.9	58.8	35.3	△ 5.9	5.9	11.8	82.4	5.9
サービス業	(22)	△ 13.7	△ 4.7	△ 27.3	4.5	63.6	31.8	△ 4.8	△ 13.7	13.6	59.1	27.3

()内は集計事業所数

4月・5月・6月期については対前年同月との比較。

6~8月・7~9月期の予測については各々5・6月との比較。

業種別回答者数構成比

