

# 広島の景気観測

— 平成26年4月調査結果 —

広島商工会議所会員企業のマインド調査

○調査方法 郵送によるアンケート

○調査内容 景況のほか、生産額・売上額など10項目についての状況（D I値を集計）

①平成26年4月を前年同月と比較

②平成26年5月～7月の先行き見通しを4月と比較

○調査時期 4月下旬

○調査対象 135社〔回答126社、回収率93.3%〕

※D I（ディフュージョン・インデックス方式）

D Iは各調査項目について判断の状況を示す。

ゼロを基準として、プラスの値は景気の上向き傾向（「良い」）の回答割合が多いことを示し、マイナスの値は景気の下向き傾向（「悪い」）の回答割合が多いことを示す。

$D I = (\text{増加・好転など「良い」の回答割合}) - (\text{減少・悪化など「悪い」の回答割合})$

広島商工会議所

本件担当：会員部企画広報チーム

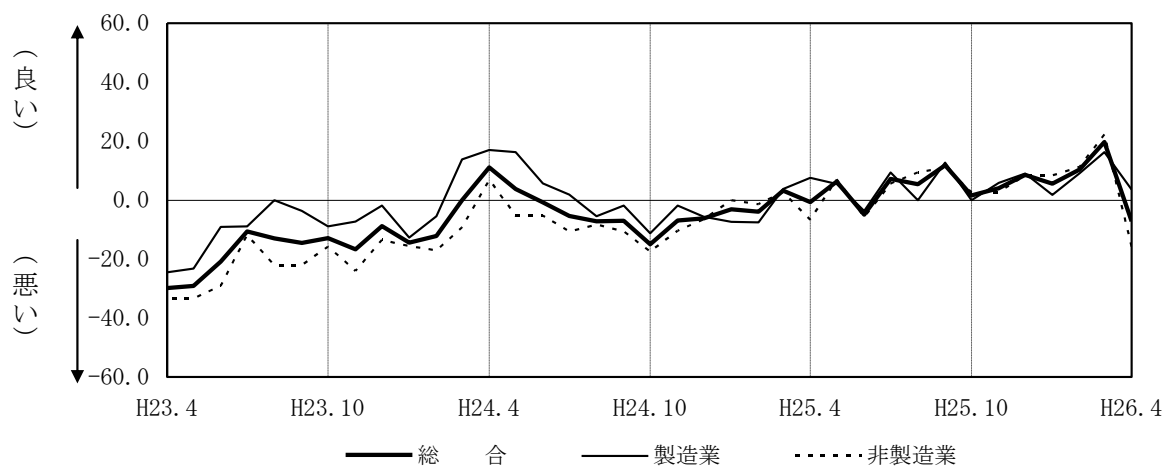
TEL 082-222-6631

E-Mail: [hiroshima@hiroshimacci.or.jp](mailto:hiroshima@hiroshimacci.or.jp)

## 【平成26年4月の景況D I】

～景況は、大幅に下向く～

景況D I (前年同月比)の推移



### 【総合】

◇4月の総合D I値は、前年同月比ベースで3月の19.7から26.9ポイント下降し、△7.2となった。

### 【製造業】

◇製造業全体のD I値は3月の16.3から12.7ポイント下降し、3.6となった。  
◇業種別では、木材・木製品は上昇し、紙・紙製品・印刷、機械・金属製品、自動車関連は下降した。食品、合成樹脂・ゴム製品は横ばい。

### 【非製造業】

◇非製造業全体のD I値は3月の22.2から38.0ポイント下降し、△15.8となった。  
◇業種別では、横ばいとなった建設業を除く全業種で下降した。

### 【5月～7月の先行き見通し(対4月比)】

◇総合D I値は△12.7と、前回予測(△15.0)から上向く見込み。  
◇製造業全体のD I値は△14.2と、前回予測(0.0)から下向く見込み。  
◇非製造業全体のD I値は△11.4と、前回予測(△26.4)から上向く見込み。

## 業種別景況 D I

		前年同月比			回答社数構成比(%)			26年3月比	26年4月比	回答社数構成比(%)		
		2月	3月	4月	好転	横ばい	悪化	4~6月	5~7月	好転	横ばい	悪化
総合	( 126 )	10.4	19.7	△ 7.2	11.1	70.6	18.3	△ 15.0	△ 12.7	4.8	77.8	17.5
製造業	( 56 )	9.1	16.3	3.6	16.1	71.4	12.5	0.0	△ 14.2	5.4	75.0	19.6
食品	( 11 )	9.1	△ 9.1	△ 9.1	9.1	72.7	18.2	△ 18.2	△ 27.3	0.0	72.7	27.3
木材・木製品	( 8 )	12.5	12.5	25.0	25.0	75.0	0.0	12.5	△ 25.0	0.0	75.0	25.0
紙・紙製品・印刷	( 8 )	△ 12.5	0.0	△ 12.5	12.5	62.5	25.0	0.0	△ 25.0	0.0	75.0	25.0
機械・金属製品	( 14 )	15.4	28.6	0.0	14.3	71.4	14.3	7.2	△ 7.2	7.1	78.6	14.3
自動車関連	( 10 )	20.0	50.0	20.0	20.0	80.0	0.0	△ 10.0	0.0	10.0	80.0	10.0
合成樹脂・ゴム製品	( 5 )	0.0	0.0	0.0	20.0	60.0	20.0	20.0	0.0	20.0	60.0	20.0
非製造業	( 70 )	11.3	22.2	△ 15.8	7.1	70.0	22.9	△ 26.4	△ 11.4	4.3	80.0	15.7
建設業	( 16 )	26.7	25.0	25.0	25.0	75.0	0.0	0.0	0.0	0.0	100.0	0.0
卸売業	( 16 )	0.0	△ 5.8	△ 37.5	0.0	62.5	37.5	△ 35.3	△ 31.3	0.0	68.8	31.3
消費財	( 7 )	0.0	△ 12.5	△ 42.9	0.0	57.1	42.9	△ 25.0	△ 28.6	0.0	71.4	28.6
生産財・資本財	( 9 )	0.0	0.0	△ 33.3	0.0	66.7	33.3	△ 44.4	△ 33.3	0.0	66.7	33.3
小売業	( 16 )	10.5	50.0	△ 37.5	0.0	62.5	37.5	△ 38.9	△ 25.0	6.3	62.5	31.3
サービス業	( 22 )	9.5	19.0	△ 13.7	4.5	77.3	18.2	△ 28.5	4.6	9.1	86.4	4.5

( )内は集計事業所数

2月・3月・4月期については対前年同月との比較。

4~6月・5~7月期の予測については各々3・4月との比較。

## 業種別回答者数構成比

