

広島の景気観測

— 平成26年3月調査結果 —

広島商工会議所会員企業のマインド調査

○調査方法 郵送によるアンケート

○調査内容 景況のほか、生産額・売上額など10項目についての状況（D I 値を集計）

①平成26年3月を前年同月と比較

②平成26年4月～6月の先行き見通しを3月と比較

○調査時期 3月下旬

○調査対象 135社〔回答127社、回収率94.1%〕

※D I（ディフュージョン・インデックス方式）

D Iは各調査項目について判断の状況を示す。

ゼロを基準として、プラスの値は景気の上向き傾向（「良い」）の回答割合が多いことを示し、マイナスの値は景気の下向き傾向（「悪い」）の回答割合が多いことを示す。

$D I = (\text{増加・好転など「良い」の回答割合}) - (\text{減少・悪化など「悪い」の回答割合})$

広島商工会議所

本件担当：会員部企画広報チーム

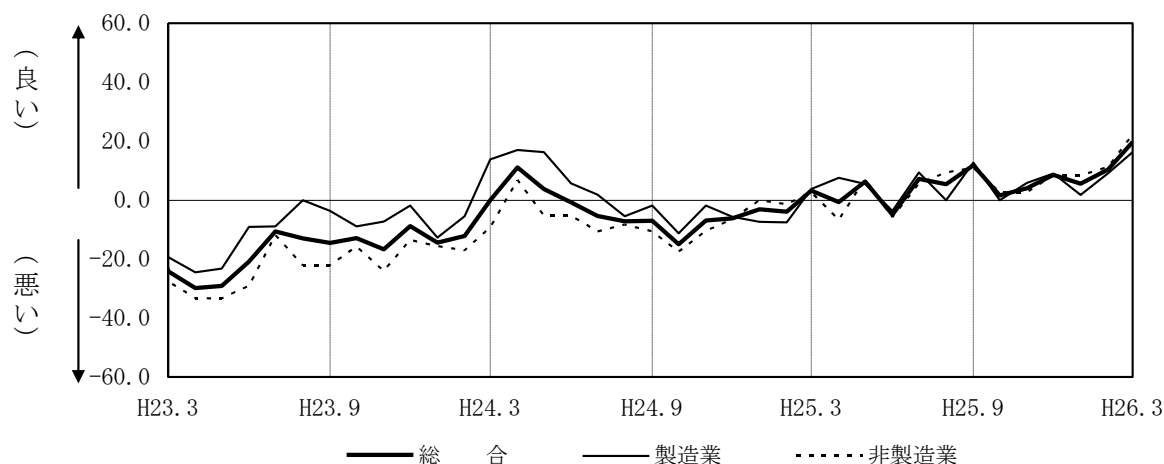
TEL 082-222-6631

E-Mail: hiroshima@hiroshimacci.or.jp

【平成26年3月の景況D I】

～景況は、引き続き上向く～

景況D I (前年同月比)の推移



【総合】

◇3月の総合D I値は、前年同月比ベースで2月の10.4から9.3ポイント上昇し、19.7となった。

【製造業】

◇製造業全体のD I値は2月の9.1から7.2ポイント上昇し、16.3となった。
◇業種別では、食品は下降し、紙・紙製品・印刷、機械・金属製品、自動車関連は上昇した。木材・木製品、合成樹脂・ゴム製品は横ばい。

【非製造業】

◇非製造業全体のD I値は2月の11.3から10.9ポイント上昇し、22.2となった。
◇業種別では、建設業、消費財卸売業は下降し、小売業、サービス業は上昇した。生産財・資本財卸売業は横ばい。

【4月～6月の先行き見通し(対3月比)】

◇総合D I値は $\Delta 15.0$ と、前回予測(0.7)から下向く見込み。
◇製造業全体のD I値は0.0と、前回予測(5.4)から下向く見込み。
◇非製造業全体のD I値は $\Delta 26.4$ と、前回予測($\Delta 2.8$)から下向く見込み。

業種別景況 D I

		前年同月比			回答社数構成比(%)			26年2月比	26年3月比	回答社数構成比(%)		
		1月	2月	3月	好転	横ばい	悪化	3~5月	4~6月	好転	横ばい	悪化
総合	(127)	5.6	10.4	19.7	26.0	67.7	6.3	0.7	△ 15.0	3.9	77.2	18.9
製造業	(55)	1.8	9.1	16.3	23.6	69.1	7.3	5.4	0.0	7.3	85.5	7.3
食品	(11)	9.1	9.1	△ 9.1	9.1	72.7	18.2	0.0	△ 18.2	0.0	81.8	18.2
木材・木製品	(8)	0.0	12.5	12.5	12.5	87.5	0.0	12.5	12.5	12.5	87.5	0.0
紙・紙製品・印刷	(7)	△ 12.5	△ 12.5	0.0	14.3	71.4	14.3	12.5	0.0	0.0	100.0	0.0
機械・金属製品	(14)	△ 7.2	15.4	28.6	28.6	71.4	0.0	7.7	7.2	14.3	78.6	7.1
自動車関連	(10)	22.2	20.0	50.0	50.0	50.0	0.0	△ 10.0	△ 10.0	0.0	90.0	10.0
合成樹脂・ゴム製品	(5)	0.0	0.0	0.0	20.0	60.0	20.0	20.0	20.0	20.0	80.0	0.0
非製造業	(72)	8.4	11.3	22.2	27.8	66.7	5.6	△ 2.8	△ 26.4	1.4	70.8	27.8
建設業	(16)	20.0	26.7	25.0	25.0	75.0	0.0	13.3	0.0	0.0	100.0	0.0
卸売業	(17)	△ 5.9	0.0	△ 5.8	11.8	70.6	17.6	△ 6.2	△ 35.3	0.0	64.7	35.3
消費財	(8)	0.0	0.0	△ 12.5	12.5	62.5	25.0	14.3	△ 25.0	0.0	75.0	25.0
生産財・資本財	(9)	△ 11.1	0.0	0.0	11.1	77.8	11.1	△ 22.2	△ 44.4	0.0	55.6	44.4
小売業	(18)	16.7	10.5	50.0	50.0	50.0	0.0	△ 15.8	△ 38.9	0.0	61.1	38.9
サービス業	(21)	4.8	9.5	19.0	23.8	71.4	4.8	0.0	△ 28.5	4.8	61.9	33.3

()内は集計事業所数

1月・2月・3月期については対前年同月との比較。

3~5月・4~6月期の予測については各々2・3月との比較。

業種別回答者数構成比

