

広島の景気観測

— 平成26年1月調査結果 —

広島商工会議所会員企業のマインド調査

○調査方法 郵送によるアンケート

○調査内容 景況のほか、生産額・売上額など10項目についての状況（D I値を集計）

①平成26年1月を前年同月と比較

②平成26年2月～4月の先行き見通しを1月と比較

○調査時期 1月下旬

○調査対象 135社〔回答125社、回収率92.6%〕

※D I（ディフュージョン・インデックス方式）

D Iは各調査項目について判断の状況を示す。

ゼロを基準として、プラスの値は景気の上向き傾向（「良い」）の回答割合が多いことを示し、マイナスの値は景気の下向き傾向（「悪い」）の回答割合が多いことを示す。

$D I = (\text{増加・好転など「良い」の回答割合}) - (\text{減少・悪化など「悪い」の回答割合})$

広島商工会議所

本件担当：会員サービス部企画広報チーム

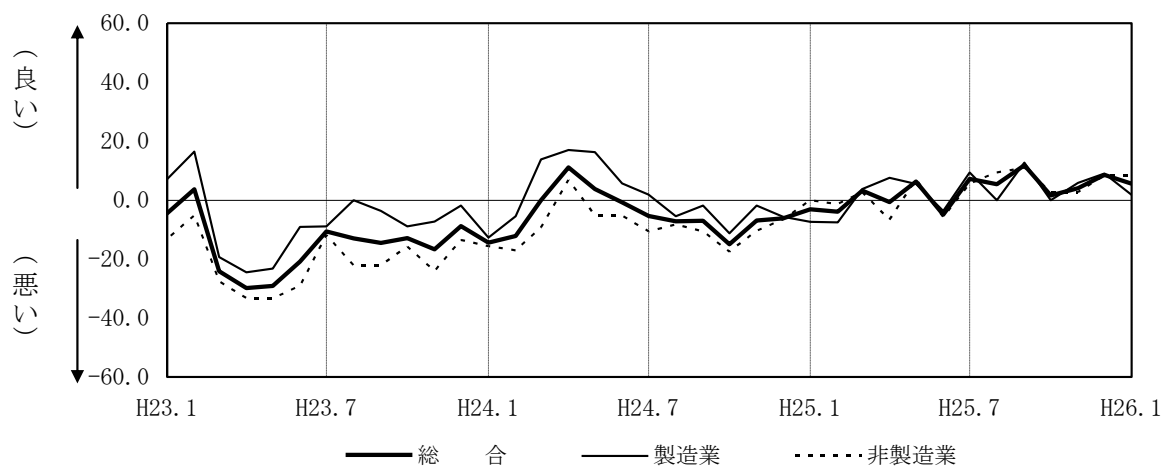
TEL 082-222-6631

E-Mail: hiroshima@hiroshimacci.or.jp

【平成26年1月の景況DI】

～景況は、やや下向く～

景況DI（前年同月比）の推移



【総合】

◇1月の総合DI値は、前年同月比ベースで12月の8.6から3.0ポイント下降し、5.6となった。

【製造業】

◇製造業全体のDI値は12月の9.0から7.2ポイント下降し、1.8となった。
◇業種別では、木材・木製品、機械・金属製品、自動車関連、合成樹脂・ゴム製品が下降した。食品、紙・紙製品・印刷は横ばい。

【非製造業】

◇非製造業全体のDI値は12月の8.4から横ばいとなった。
◇業種別では、消費財卸売業、小売業は上昇し、生産財・資本財卸売業、サービス業は下降した。建設業は横ばい。

【2月～4月の先行き見通し(対1月比)】

◇総合DI値は2.4と、前回予測(7.8)から下向く見込み。
◇製造業全体のDI値は1.8と、前回予測(3.5)から下向く見込み。
◇非製造業全体のDI値は2.8と、前回予測(11.1)から下向く見込み。

業種別景況 D I

		前年同月比			回答社数構成比(%)			25年12月比	26年1月比	回答社数構成比(%)		
		11月	12月	1月	好転	横ばい	悪化	1~3月	2~4月	好転	横ばい	悪化
総合	(125)	4.0	8.6	5.6	14.4	76.8	8.8	7.8	2.4	11.2	80.0	8.8
製造業	(54)	5.8	9.0	1.8	11.1	79.6	9.3	3.5	1.8	11.1	79.6	9.3
食品	(11)	△ 10.0	9.1	9.1	9.1	90.9	0.0	9.1	△ 9.1	0.0	90.9	9.1
木材・木製品	(7)	12.5	12.5	0.0	0.0	100.0	0.0	12.5	△ 14.3	0.0	85.7	14.3
紙・紙製品・印刷	(8)	0.0	△ 12.5	△ 12.5	0.0	87.5	12.5	25.0	25.0	25.0	75.0	0.0
機械・金属製品	(14)	0.0	0.0	△ 7.2	7.1	78.6	14.3	△ 7.1	7.2	14.3	78.6	7.1
自動車関連	(9)	25.0	30.0	22.2	22.2	77.8	0.0	0.0	0.0	0.0	100.0	0.0
合成樹脂・ゴム製品	(5)	20.0	20.0	0.0	40.0	20.0	40.0	△ 20.0	0.0	40.0	20.0	40.0
非製造業	(71)	2.7	8.4	8.4	16.9	74.6	8.5	11.1	2.8	11.3	80.3	8.5
建設業	(15)	6.2	20.0	20.0	20.0	80.0	0.0	20.0	13.3	13.3	86.7	0.0
卸売業	(17)	△ 5.9	△ 6.2	△ 5.9	17.6	58.8	23.5	0.0	△ 11.7	11.8	64.7	23.5
消費財	(8)	△ 25.0	△ 28.6	0.0	25.0	50.0	25.0	△ 14.3	△ 37.5	0.0	62.5	37.5
生産財・資本財	(9)	11.1	11.1	△ 11.1	11.1	66.7	22.2	11.1	11.1	22.2	66.7	11.1
小売業	(18)	5.6	10.5	16.7	16.7	83.3	0.0	26.3	11.1	11.1	88.9	0.0
サービス業	(21)	4.4	9.1	4.8	14.3	76.2	9.5	0.0	0.0	9.5	81.0	9.5

()内は集計事業所数

11月・12月・1月期については対前年同月との比較。

1~3月・2~4月期の予測については各々12・1月との比較。

業種別回答者数構成比

