

# 広島の景気観測

— 平成25年12月調査結果 —

広島商工会議所会員企業のマインド調査

○調査方法 郵送によるアンケート

○調査内容 景況のほか、生産額・売上額など10項目についての状況（D I値を集計）

①平成25年12月を前年同月と比較

②平成26年1月～3月の先行き見通しを平成25年12月と比較

○調査時期 12月下旬

○調査対象 135社〔回答128社、回収率94.8%〕

※D I（ディフュージョン・インデックス方式）

D Iは各調査項目について判断の状況を示す。

ゼロを基準として、プラスの値は景気の上向き傾向（「良い」）の回答割合が多いことを示し、マイナスの値は景気の下向き傾向（「悪い」）の回答割合が多いことを示す。

$D I = (\text{増加・好転など「良い」の回答割合}) - (\text{減少・悪化など「悪い」の回答割合})$

広島商工会議所

本件担当：会員サービス部企画広報チーム

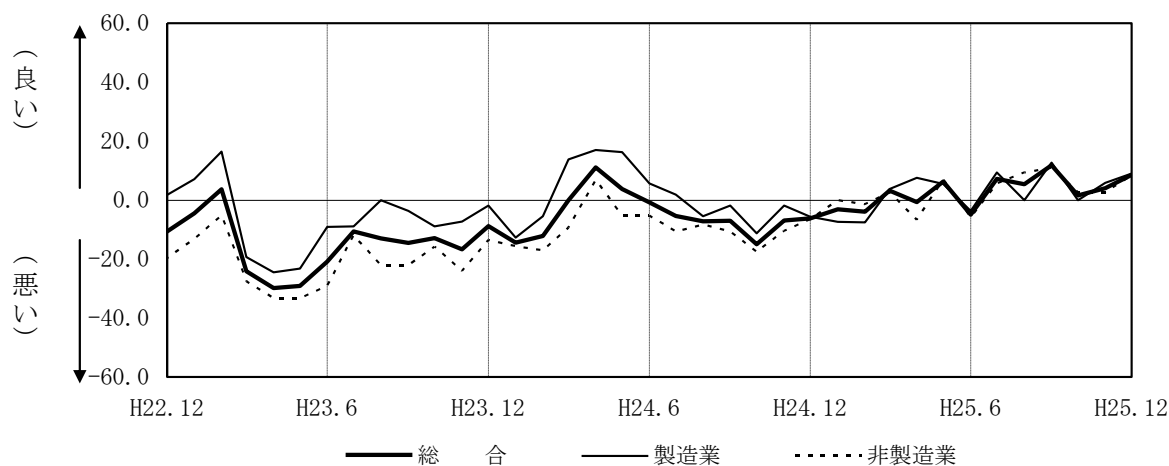
TEL 082-222-6631

E-Mail: [hiroshima@hiroshimacci.or.jp](mailto:hiroshima@hiroshimacci.or.jp)

## 【平成25年12月の景況D I】

～景況は、引き続き上向く～

景況D I (前年同月比)の推移



### 【総合】

◇12月の総合D I値は、前年同月比ベースで11月の4.0から4.6ポイント上昇し、8.6となった。

### 【製造業】

◇製造業全体のD I値は11月の5.8から3.2ポイント上昇し、9.0となった。  
◇業種別では、紙・紙製品・印刷が下降し、食品、自動車関連が上昇した。木材・木製品、機械・金属製品、合成樹脂・ゴム製品は横ばい。

### 【非製造業】

◇非製造業全体のD I値は11月の2.7から5.7ポイント上昇し、8.4となった。  
◇業種別では、消費財卸売業は下降し、建設業、小売業、サービス業は上昇した。  
生産財・資本財卸売業は横ばい。

### 【1月～3月の先行き見通し(対12月比)】

◇総合D I値は7.8と、前回予測(5.5)から上向く見込み。  
◇製造業全体のD I値は3.5と、前回予測(3.9)からほぼ横ばいとなる見込み。  
◇非製造業全体のD I値は11.1と、前回予測(6.7)から上向く見込み。

## 業種別景況 D I

		前年同月比			回答社数構成比(%)			25年11月比	25年12月比	回答社数構成比(%)		
		10月	11月	12月	好転	横ばい	悪化	12~2月	1~3月	好転	横ばい	悪化
総合	( 128 )	1.6	4.0	8.6	15.6	77.3	7.0	5.5	7.8	12.5	82.8	4.7
製造業	( 56 )	0.0	5.8	9.0	16.1	76.8	7.1	3.9	3.5	8.9	85.7	5.4
食品	( 11 )	△ 10.0	△ 10.0	9.1	9.1	90.9	0.0	10.0	9.1	9.1	90.9	0.0
木材・木製品	( 8 )	12.5	12.5	12.5	12.5	87.5	0.0	12.5	12.5	12.5	87.5	0.0
紙・紙製品・印刷	( 8 )	△ 14.3	0.0	△ 12.5	0.0	87.5	12.5	14.3	25.0	25.0	75.0	0.0
機械・金属製品	( 14 )	0.0	0.0	0.0	14.3	71.4	14.3	0.0	△ 7.1	0.0	92.9	7.1
自動車関連	( 10 )	22.2	25.0	30.0	30.0	70.0	0.0	△ 12.5	0.0	0.0	100.0	0.0
合成樹脂・ゴム製品	( 5 )	△ 20.0	20.0	20.0	40.0	40.0	20.0	0.0	△ 20.0	20.0	40.0	40.0
非製造業	( 72 )	2.7	2.7	8.4	15.3	77.8	6.9	6.7	11.1	15.3	80.6	4.2
建設業	( 15 )	6.6	6.2	20.0	20.0	80.0	0.0	6.2	20.0	20.0	80.0	0.0
卸売業	( 16 )	△ 12.5	△ 5.9	△ 6.2	6.3	81.3	12.5	11.7	0.0	6.3	87.5	6.3
消費財	( 7 )	△ 14.3	△ 25.0	△ 28.6	0.0	71.4	28.6	12.5	△ 14.3	0.0	85.7	14.3
生産財・資本財	( 9 )	△ 11.1	11.1	11.1	11.1	88.9	0.0	11.1	11.1	11.1	88.9	0.0
小売業	( 19 )	10.5	5.6	10.5	15.8	78.9	5.3	16.7	26.3	26.3	73.7	0.0
サービス業	( 22 )	4.2	4.4	9.1	18.2	72.7	9.1	△ 4.3	0.0	9.1	81.8	9.1

( )内は集計事業所数

10月・11月・12月期については対前年同月との比較。

12~2月・1~3月期の予測については各々11・12月との比較。

## 業種別回答者数構成比

