

広島の景気観測

— 平成25年11月調査結果 —

広島商工会議所会員企業のマインド調査

○調査方法 郵送によるアンケート

○調査内容 景況のほか、生産額・売上額など10項目についての状況（D I値を集計）

①平成25年11月を前年同月と比較

②平成25年12月～平成26年2月の先行き見通しを平成25年11月と比較

○調査時期 11月下旬

○調査対象 135社〔回答126社、回収率93.3%〕

※D I（ディフュージョン・インデックス方式）

D Iは各調査項目について判断の状況を示す。

ゼロを基準として、プラスの値は景気の上向き傾向（「良い」）の回答割合が多いことを示し、マイナスの値は景気の下向き傾向（「悪い」）の回答割合が多いことを示す。

D I = (増加・好転など「良い」の回答割合) - (減少・悪化など「悪い」の回答割合)

広島商工会議所

本件担当：会員サービス部企画広報チーム

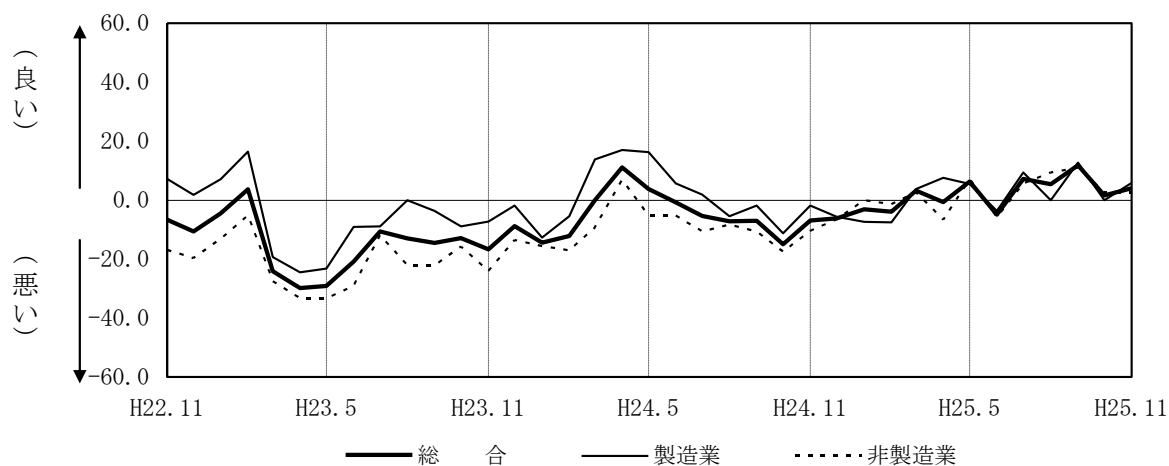
TEL 082-222-6631

E-Mail: hiroshima@hiroshimacci.or.jp

【平成25年11月の景況D I】

～景況は、やや上向く～

景況D I（前年同月比）の推移



【総合】

◇11月の総合D I値は、前年同月比ベースで10月の1.6から2.4ポイント上昇し、4.0となった。

【製造業】

◇製造業全体のD I値は10月の0.0から5.8ポイント上昇し、5.8となった。
◇業種別では、紙・紙製品・印刷、自動車関連、合成樹脂・ゴム製品が上昇した。食品、木材・木製品、機械・金属製品は横ばい。

【非製造業】

◇非製造業全体のD I値は10月の2.7から横ばいに推移した。
◇業種別では、生産財・資本財卸売業は上昇し、消費財卸売業、小売業は下降した。建設業、サービス業はほぼ横ばい。

【12月～2月の先行き見通し(対11月比)】

◇総合D I値は5.5と、前回予測(6.3)からほぼ横ばいとなる見込み。
◇製造業全体のD I値は3.9と、前回予測(5.8)から下向く見込み。
◇非製造業全体のD I値は6.7と、前回予測(6.7)から横ばいとなる見込み。

業種別景況 D I

| | | 前年同月比 | | | 回答社数構成比(%) | | | 25年10月比 11~1月 | 25年11月比 12~2月 | 回答社数構成比(%) | | |
|-----------|---------|--------|--------|--------|------------|-------|------|------------------|------------------|------------|-------|------|
| | | 9月 | 10月 | 11月 | 好転 | 横ばい | 悪化 | | | 好転 | 横ばい | 悪化 |
| 総合 | (126) | 11.8 | 1.6 | 4.0 | 15.1 | 73.8 | 11.1 | 6.3 | 5.5 | 11.1 | 83.3 | 5.6 |
| 製造業 | (52) | 12.7 | 0.0 | 5.8 | 13.5 | 78.8 | 7.7 | 5.8 | 3.9 | 7.7 | 88.5 | 3.8 |
| 食品 | (10) | 0.0 | △ 10.0 | △ 10.0 | 10.0 | 70.0 | 20.0 | 20.0 | 10.0 | 10.0 | 90.0 | 0.0 |
| 木材・木製品 | (8) | 0.0 | 12.5 | 12.5 | 12.5 | 87.5 | 0.0 | △ 12.5 | 12.5 | 12.5 | 87.5 | 0.0 |
| 紙・紙製品・印刷 | (7) | 0.0 | △ 14.3 | 0.0 | 0.0 | 100.0 | 0.0 | 28.6 | 14.3 | 14.3 | 85.7 | 0.0 |
| 機械・金属製品 | (14) | 7.2 | 0.0 | 0.0 | 7.1 | 85.7 | 7.1 | 0.0 | 0.0 | 0.0 | 100.0 | 0.0 |
| 自動車関連 | (8) | 60.0 | 22.2 | 25.0 | 25.0 | 75.0 | 0.0 | 0.0 | △ 12.5 | 0.0 | 87.5 | 12.5 |
| 合成樹脂・ゴム製品 | (5) | 0.0 | △ 20.0 | 20.0 | 40.0 | 40.0 | 20.0 | 0.0 | 0.0 | 20.0 | 60.0 | 20.0 |
| 非製造業 | (74) | 11.0 | 2.7 | 2.7 | 16.2 | 70.3 | 13.5 | 6.7 | 6.7 | 13.5 | 79.7 | 6.8 |
| 建設業 | (16) | 6.6 | 6.6 | 6.2 | 12.5 | 81.3 | 6.3 | △ 6.7 | 6.2 | 12.5 | 81.3 | 6.3 |
| 卸売業 | (17) | △ 11.7 | △ 12.5 | △ 5.9 | 17.6 | 58.8 | 23.5 | 6.3 | 11.7 | 17.6 | 76.5 | 5.9 |
| 消費財 | (8) | △ 25.0 | △ 14.3 | △ 25.0 | 12.5 | 50.0 | 37.5 | 14.3 | 12.5 | 25.0 | 62.5 | 12.5 |
| 生産財・資本財 | (9) | 0.0 | △ 11.1 | 11.1 | 22.2 | 66.7 | 11.1 | 0.0 | 11.1 | 11.1 | 88.9 | 0.0 |
| 小売業 | (18) | 26.3 | 10.5 | 5.6 | 16.7 | 72.2 | 11.1 | 15.8 | 16.7 | 16.7 | 83.3 | 0.0 |
| サービス業 | (23) | 18.2 | 4.2 | 4.4 | 17.4 | 69.6 | 13.0 | 8.4 | △ 4.3 | 8.7 | 78.3 | 13.0 |

()内は集計事業所数

9月・10月・11月期については対前年同月との比較。

11~1月・12~2月期の予測については各々10・11月との比較。

業種別回答者数構成比

