

広島の景気観測

— 平成25年10月調査結果 —

広島商工会議所会員企業のマインド調査

○調査方法 郵送によるアンケート

○調査内容 景況のほか、生産額・売上額など10項目についての状況（D I値を集計）

①平成25年10月を前年同月と比較

②平成25年11月～平成26年1月の先行き見通しを平成25年10月と比較

○調査時期 10月下旬

○調査対象 135社〔回答126社、回収率93.3%〕

※D I（ディフュージョン・インデックス方式）

D Iは各調査項目について判断の状況を示す。

ゼロを基準として、プラスの値は景気の上向き傾向（「良い」）の回答割合が多いことを示し、マイナスの値は景気の下向き傾向（「悪い」）の回答割合が多いことを示す。

$D I = (\text{増加・好転など「良い」の回答割合}) - (\text{減少・悪化など「悪い」の回答割合})$

広島商工会議所

本件担当：会員サービス部企画広報チーム

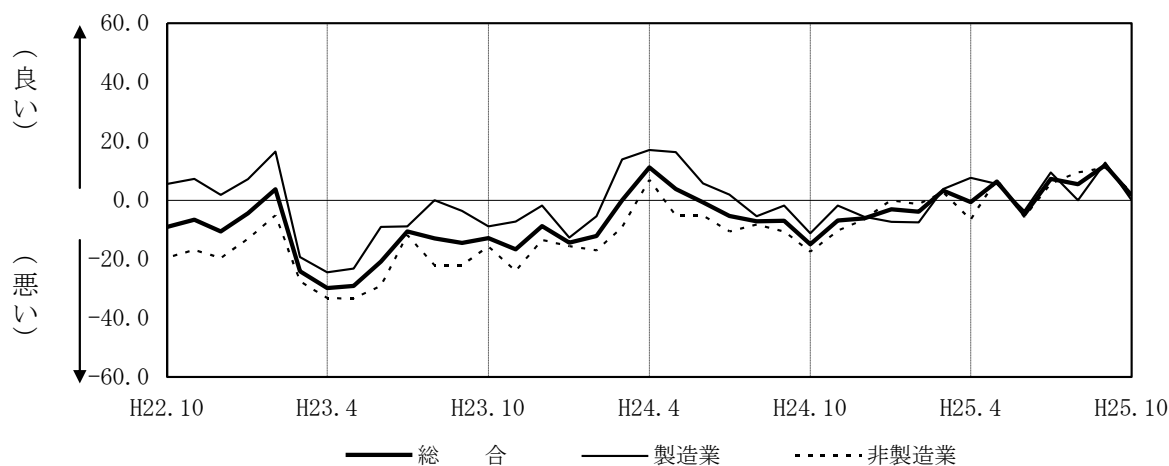
TEL 082-222-6631

E-Mail: hiroshima@hiroshimacci.or.jp

【平成25年10月の景況D I】

～景況は、下向く～

景況D I（前年同月比）の推移



【総合】

◇10月の総合D I値は、前年同月比ベースで9月の11.8から10.2ポイント下降し、1.6となった。

【製造業】

◇製造業全体のD I値は9月の12.7から12.7ポイント下降し、0.0となった。
◇業種別では、木材・木製品は上昇し、食品、紙・紙製品・印刷、機械・金属製品、自動車関連、合成樹脂・ゴム製品は下降した。

【非製造業】

◇非製造業全体のD I値は9月の11.0から8.3ポイント下降し、2.7となった。
◇業種別では、消費財卸売業は上昇し、生産財・資本財卸売業、小売業、サービス業は下降した。建設業は横ばい。

【11月～1月の先行き見通し(対10月比)】

◇総合D I値は6.3と、前回予測(6.2)からほぼ横ばいとなる見込み。
◇製造業全体のD I値は5.8と、前回予測(5.4)からほぼ横ばいとなる見込み。
◇非製造業全体のD I値は6.7と、前回予測(6.9)からほぼ横ばいとなる見込み。

業種別景況 D I

		前年同月比			回答社数構成比(%)			25年9月比	25年10月比	回答社数構成比(%)		
		8月	9月	10月	好転	横ばい	悪化	10~12月	11~1月	好転	横ばい	悪化
総合	(126)	5.4	11.8	1.6	11.1	79.4	9.5	6.2	6.3	11.9	82.5	5.6
製造業	(52)	0.0	12.7	0.0	9.6	80.8	9.6	5.4	5.8	13.5	78.8	7.7
食品	(10)	△ 9.1	0.0	△ 10.0	0.0	90.0	10.0	9.1	20.0	20.0	80.0	0.0
木材・木製品	(8)	12.5	0.0	12.5	12.5	87.5	0.0	0.0	△ 12.5	0.0	87.5	12.5
紙・紙製品・印刷	(7)	△ 12.5	0.0	△ 14.3	0.0	85.7	14.3	12.5	28.6	28.6	71.4	0.0
機械・金属製品	(13)	△ 7.2	7.2	0.0	7.7	84.6	7.7	0.0	0.0	7.7	84.6	7.7
自動車関連	(9)	25.0	60.0	22.2	22.2	77.8	0.0	20.0	0.0	11.1	77.8	11.1
合成樹脂・ゴム製品	(5)	0.0	0.0	△ 20.0	20.0	40.0	40.0	△ 20.0	0.0	20.0	60.0	20.0
非製造業	(74)	9.4	11.0	2.7	12.2	78.4	9.5	6.9	6.7	10.8	85.1	4.1
建設業	(15)	12.5	6.6	6.6	13.3	80.0	6.7	0.0	△ 6.7	0.0	93.3	6.7
卸売業	(16)	△ 12.5	△ 11.7	△ 12.5	6.3	75.0	18.8	△ 5.9	6.3	6.3	93.8	0.0
消費財	(7)	△ 14.3	△ 25.0	△ 14.3	0.0	85.7	14.3	0.0	14.3	14.3	85.7	0.0
生産財・資本財	(9)	△ 11.1	0.0	△ 11.1	11.1	66.7	22.2	△ 11.1	0.0	0.0	100.0	0.0
小売業	(19)	5.2	26.3	10.5	15.8	78.9	5.3	15.8	15.8	15.8	84.2	0.0
サービス業	(24)	25.0	18.2	4.2	12.5	79.2	8.3	13.7	8.4	16.7	75.0	8.3

()内は集計事業所数

8月・9月・10月期については対前年同月との比較。

10~12月・11~1月期の予測については各々9・10月との比較。

業種別回答者数構成比

