

広島の景気観測

— 平成25年9月調査結果 —

広島商工会議所会員企業のマインド調査

○調査方法 郵送によるアンケート

○調査内容 景況のほか、生産額・売上額など10項目についての状況（D I値を集計）

①平成25年9月を前年同月と比較

②10月～12月の先行き見通しを9月と比較

○調査時期 9月下旬

○調査対象 135社〔回答128社、回収率94.8%〕

※D I（ディフュージョン・インデックス方式）

D Iは各調査項目について判断の状況を示す。

ゼロを基準として、プラスの値は景気の上向き傾向（「良い」）の回答割合が多いことを示し、マイナスの値は景気の下向き傾向（「悪い」）の回答割合が多いことを示す。

$D I = (\text{増加・好転など「良い」の回答割合}) - (\text{減少・悪化など「悪い」の回答割合})$

広島商工会議所

本件担当：会員サービス部企画広報チーム

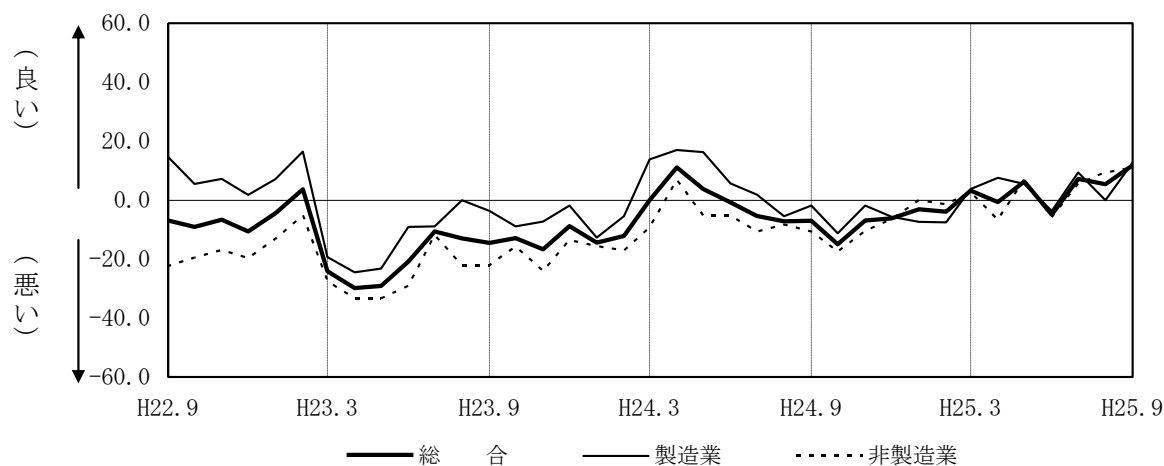
TEL 082-222-6631

E-Mail: hiroshima@hiroshimacci.or.jp

【平成25年9月の景況D I】

～景況は、再び上向く～

景況D I（前年同月比）の推移



【総合】

◇9月の総合D I値は、前年同月比ベースで8月の5.4から6.4ポイント上昇し、11.8となった。

【製造業】

◇製造業全体のD I値は8月の0.0から12.7ポイント上昇し、12.7となった。
◇業種別では、木材・木製品は下降し、食品、紙・紙製品・印刷、機械・金属製品、自動車関連は上昇した。合成樹脂・ゴム製品は横ばい。

【非製造業】

◇非製造業全体のD I値は8月の9.4から11.0ポイント上昇し、11.0となった。
◇業種別では、建設業、消費財卸売業、サービス業は下降し、生産財・資本財卸売業、小売業は上昇した。

【10月～12月の先行き見通し(対9月比)】

◇総合D I値は6.2と、前回予測(11.6)から下向く見込み。
◇製造業全体のD I値は5.4と、前回予測(12.9)から下向く見込み。
◇非製造業全体のD I値は6.9と、前回予測(10.7)から下向く見込み。

業種別景況 D I

		前年同月比			回答社数構成比(%)			25年8月比	25年9月比	回答社数構成比(%)		
		7月	8月	9月	好転	横ばい	悪化	9~11月	10~12月	好転	横ばい	悪化
総合	(128)	7.2	5.4	11.8	18.8	74.2	7.0	11.6	6.2	10.9	84.4	4.7
製造業	(55)	9.4	0.0	12.7	18.2	76.4	5.5	12.9	5.4	10.9	83.6	5.5
食品	(11)	△ 9.1	△ 9.1	0.0	9.1	81.8	9.1	9.1	9.1	18.2	72.7	9.1
木材・木製品	(7)	12.5	12.5	0.0	0.0	100.0	0.0	12.5	0.0	0.0	100.0	0.0
紙・紙製品・印刷	(8)	0.0	△ 12.5	0.0	0.0	100.0	0.0	0.0	12.5	12.5	87.5	0.0
機械・金属製品	(14)	0.0	△ 7.2	7.2	14.3	78.6	7.1	0.0	0.0	7.1	85.7	7.1
自動車関連	(10)	55.6	25.0	60.0	60.0	40.0	0.0	62.5	20.0	20.0	80.0	0.0
合成樹脂・ゴム製品	(5)	0.0	0.0	0.0	20.0	60.0	20.0	0.0	△ 20.0	0.0	80.0	20.0
非製造業	(73)	5.6	9.4	11.0	19.2	72.6	8.2	10.7	6.9	11.0	84.9	4.1
建設業	(15)	6.7	12.5	6.6	13.3	80.0	6.7	12.5	0.0	6.7	86.7	6.7
卸売業	(17)	△ 5.9	△ 12.5	△ 11.7	5.9	76.5	17.6	△ 12.5	△ 5.9	0.0	94.1	5.9
消費財	(8)	△ 25.0	△ 14.3	△ 25.0	0.0	75.0	25.0	△ 14.3	0.0	0.0	100.0	0.0
生産財・資本財	(9)	11.1	△ 11.1	0.0	11.1	77.8	11.1	△ 11.1	△ 11.1	0.0	88.9	11.1
小売業	(19)	21.1	5.2	26.3	31.6	63.2	5.3	5.3	15.8	15.8	84.2	0.0
サービス業	(22)	0.0	25.0	18.2	22.7	72.7	4.5	29.2	13.7	18.2	77.3	4.5

()内は集計事業所数

7月・8月・9月期については対前年同月との比較。

9~11月・10~12月期の予測については各々8・9月との比較。

業種別回答者数構成比

