

# 広島の景気観測

— 平成25年7月調査結果 —

広島商工会議所会員企業のマインド調査

○調査方法 郵送によるアンケート

○調査内容 景況のほか、生産額・売上額など10項目についての状況（D I値を集計）

①平成25年7月を前年同月と比較

②8月～10月の先行き見通しを7月と比較

○調査時期 7月下旬

○調査対象 135社〔回答125社、回収率92.6%〕

※D I（ディフュージョン・インデックス方式）

D Iは各調査項目について判断の状況を示す。

ゼロを基準として、プラスの値は景気の上向き傾向（「良い」）の回答割合が多いことを示し、マイナスの値は景気の下向き傾向（「悪い」）の回答割合が多いことを示す。

$D I = (\text{増加・好転など「良い」の回答割合}) - (\text{減少・悪化など「悪い」の回答割合})$

広島商工会議所

本件担当：会員サービス部企画広報チーム

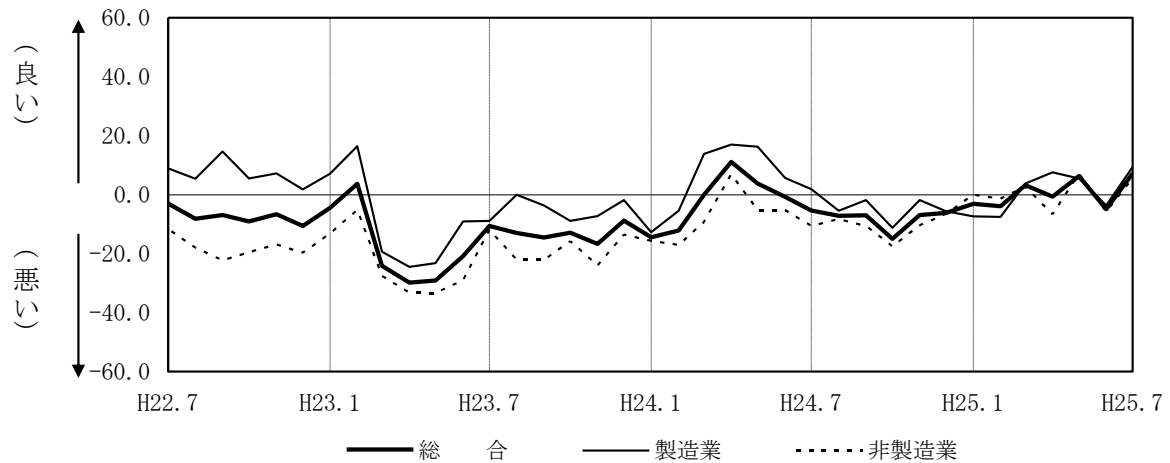
TEL 082-222-6631

E-Mail: [hiroshima@hiroshimacci.or.jp](mailto:hiroshima@hiroshimacci.or.jp)

## 【平成25年7月の景況D I】

～景況マインドは、再び上昇～

景況D I（前年同月比）の推移



### 【総合】

◇7月の総合D I値は、前年同月比ベースで6月の $\Delta 4.9$ から12.1ポイント上昇し、7.2となった。

### 【製造業】

◇製造業全体のD I値は6月の $\Delta 3.7$ から13.1ポイント上昇し、9.4となった。  
◇業種別では、紙・紙製品・印刷、機械・金属製品、自動車関連、合成樹脂・ゴム製品が上昇した。食品・木材・木製品は横ばい。

### 【非製造業】

◇非製造業全体のD I値は6月の $\Delta 5.8$ から11.4ポイント上昇し、5.6となった。  
◇業種別では、建設業、消費財卸売業、生産財・資本財卸売業、小売業、サービス業が上昇した。

### 【8月～10月の先行き見通し(対7月比)】

◇総合D I値は0.7と、前回予測(1.7)から下向く見込み。  
◇製造業全体のD I値は3.7と、前回予測(1.8)から上向く見込み。  
◇非製造業全体のD I値は $\Delta 1.4$ と、前回予測(1.4)から下向く見込み。

## 業種別景況 D I

		前年同月比			回答社数構成比(%)			25年6月比	25年7月比	回答社数構成比(%)		
		5月	6月	7月	好転	横ばい	悪化	7~9月	8~10月	好転	横ばい	悪化
総合	( 125 )	6.3	△ 4.9	7.2	15.2	76.8	8.0	1.7	0.7	9.6	81.6	8.8
製造業	( 53 )	5.5	△ 3.7	9.4	15.1	79.2	5.7	1.8	3.7	7.5	88.7	3.8
食品	( 11 )	9.1	△ 9.1	△ 9.1	0.0	90.9	9.1	9.1	18.2	18.2	81.8	0.0
木材・木製品	( 8 )	0.0	12.5	12.5	12.5	87.5	0.0	0.0	12.5	12.5	87.5	0.0
紙・紙製品・印刷	( 8 )	△ 14.3	△ 25.0	0.0	0.0	100.0	0.0	△ 50.0	△ 12.5	0.0	87.5	12.5
機械・金属製品	( 12 )	△ 7.1	△ 7.2	0.0	8.3	83.3	8.3	7.2	0.0	8.3	83.3	8.3
自動車関連	( 9 )	50.0	25.0	55.6	55.6	44.4	0.0	50.0	0.0	0.0	100.0	0.0
合成樹脂・ゴム製品	( 5 )	△ 20.0	△ 20.0	0.0	20.0	60.0	20.0	△ 20.0	0.0	0.0	100.0	0.0
非製造業	( 72 )	7.0	△ 5.8	5.6	15.3	75.0	9.7	1.4	△ 1.4	11.1	76.4	12.5
建設業	( 15 )	13.3	△ 7.1	6.7	20.0	66.7	13.3	14.3	0.0	13.3	73.3	13.3
卸売業	( 17 )	△ 5.9	△ 17.6	△ 5.9	5.9	82.4	11.8	0.0	△ 5.9	5.9	82.4	11.8
消費財	( 8 )	△ 12.5	△ 37.5	△ 25.0	0.0	75.0	25.0	0.0	0.0	12.5	75.0	12.5
生産財・資本財	( 9 )	0.0	0.0	11.1	11.1	88.9	0.0	0.0	△ 11.1	0.0	88.9	11.1
小売業	( 19 )	17.6	18.7	21.1	21.1	78.9	0.0	△ 6.3	10.5	10.5	89.5	0.0
サービス業	( 21 )	4.4	△ 13.6	0.0	14.3	71.4	14.3	0.0	△ 9.5	14.3	61.9	23.8

( )内は集計事業所数

5月・6月・7月期については対前年同月との比較。

7~9月・8~10月期の予測については各々6・7月との比較。

## 業種別回答者数構成比

