

広島の景気観測

— 平成25年6月調査結果 —

広島商工会議所会員企業のマインド調査

○調査方法 郵送によるアンケート

○調査内容 景況のほか、生産額・売上額など10項目についての状況（D I値を集計）

①平成25年6月を前年同月と比較

②7月～9月の先行き見通しを6月と比較

○調査時期 6月下旬

○調査対象 135社〔回答123社、回収率91.1%〕

※D I（ディフュージョン・インデックス方式）

D Iは各調査項目について判断の状況を示す。

ゼロを基準として、プラスの値は景気の上向き傾向（「良い」）の回答割合が多いことを示し、マイナスの値は景気の下向き傾向（「悪い」）の回答割合が多いことを示す。

$D I = (\text{増加・好転など「良い」の回答割合}) - (\text{減少・悪化など「悪い」の回答割合})$

広島商工会議所

本件担当：会員サービス部企画広報チーム

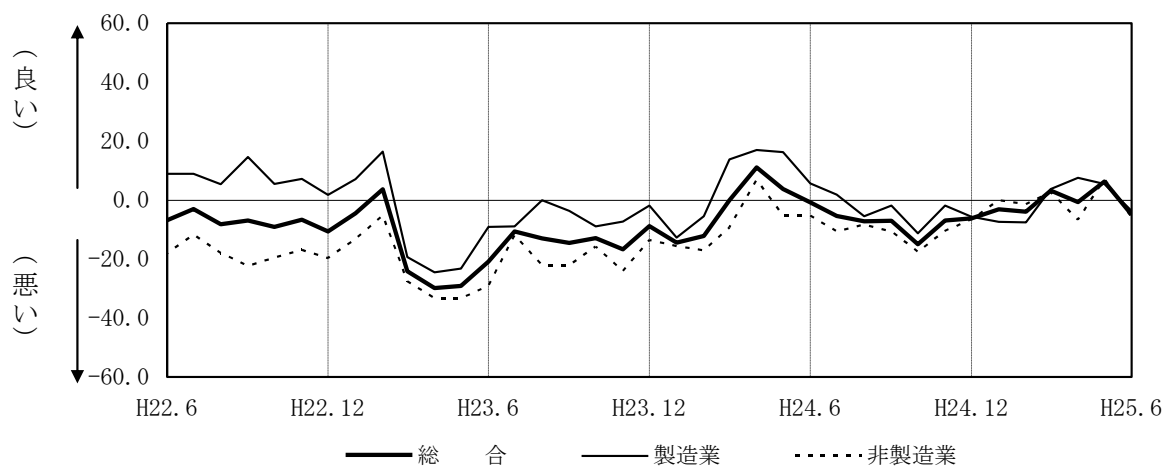
TEL 082-222-6631

E-Mail: hiroshima@hiroshimacci.or.jp

【平成25年6月の景況D I】

～景況マインドは、再び悪化～

景況D I（前年同月比）の推移



【総合】

◇6月の総合D I値は、前年同月比ベースで5月の6.3から11.2ポイント下降し、 $\Delta 4.9$ となった。

【製造業】

◇製造業全体のD I値は5月の5.5から9.2ポイント下降し、 $\Delta 3.7$ となった。
◇業種別では、木材・木製品は上昇し、食品、紙・紙製品・印刷、自動車関連は下降した。
機械・金属製品、合成樹脂・ゴム製品は横ばい。

【非製造業】

◇非製造業全体のD I値は5月の7.0から12.8ポイント下降し、 $\Delta 5.8$ となった。
◇業種別では、小売業は上昇し、建設業、消費財卸売業、サービス業は下降した。生産財・資本財卸売業は横ばい。

【7月～9月の先行き見通し(対6月比)】

◇総合D I値は1.7と、前回予測($\Delta 7.1$)から上向く見込み。
◇製造業全体のD I値は1.8と、前回予測($\Delta 9.1$)から上向く見込み。
◇非製造業全体のD I値は1.4と、前回予測($\Delta 5.6$)から上向く見込み。

業種別景況 D I

		前年同月比			回答社数構成比(%)			25年5月比	25年6月比	回答社数構成比(%)		
		4月	5月	6月	好転	横ばい	悪化	6~8月	7~9月	好転	横ばい	悪化
総合	(123)	△ 0.7	6.3	△ 4.9	11.4	72.4	16.3	△ 7.1	1.7	10.6	80.5	8.9
製造業	(54)	7.6	5.5	△ 3.7	9.3	77.8	13.0	△ 9.1	1.8	14.8	72.2	13.0
食品	(11)	9.1	9.1	△ 9.1	0.0	90.9	9.1	△ 18.2	9.1	9.1	90.9	0.0
木材・木製品	(8)	0.0	0.0	12.5	12.5	87.5	0.0	0.0	0.0	12.5	75.0	12.5
紙・紙製品・印刷	(8)	△ 14.3	△ 14.3	△ 25.0	0.0	75.0	25.0	△ 14.3	△ 50.0	0.0	50.0	50.0
機械・金属製品	(14)	0.0	△ 7.1	△ 7.2	7.1	78.6	14.3	△ 7.2	7.2	14.3	78.6	7.1
自動車関連	(8)	30.0	50.0	25.0	25.0	75.0	0.0	0.0	50.0	50.0	50.0	0.0
合成樹脂・ゴム製品	(5)	25.0	△ 20.0	△ 20.0	20.0	40.0	40.0	△ 20.0	△ 20.0	0.0	80.0	20.0
非製造業	(69)	△ 6.7	7.0	△ 5.8	13.0	68.1	18.8	△ 5.6	1.4	7.2	87.0	5.8
建設業	(14)	0.0	13.3	△ 7.1	14.3	64.3	21.4	△ 13.3	14.3	14.3	85.7	0.0
卸売業	(17)	△ 11.1	△ 5.9	△ 17.6	5.9	70.6	23.5	△ 5.9	0.0	0.0	100.0	0.0
消費財	(8)	△ 11.1	△ 12.5	△ 37.5	0.0	62.5	37.5	0.0	0.0	0.0	100.0	0.0
生産財・資本財	(9)	△ 11.1	0.0	0.0	11.1	77.8	11.1	△ 11.1	0.0	0.0	100.0	0.0
小売業	(16)	△ 11.1	17.6	18.7	25.0	68.8	6.3	△ 5.9	△ 6.3	0.0	93.8	6.3
サービス業	(22)	△ 4.3	4.4	△ 13.6	9.1	68.2	22.7	0.0	0.0	13.6	72.7	13.6

()内は集計事業所数

4月・5月・6月期については対前年同月との比較。

6~8月・7~9月期の予測については各々5・6月との比較。

業種別回答者数構成比

