

# 広島の景気観測

— 平成25年3月調査結果 —

広島商工会議所会員企業のマインド調査

○調査方法 郵送によるアンケート

○調査内容 景況のほか、生産額・売上額など10項目についての状況（D I値を集計）

①平成25年3月を前年同月と比較

②4月～6月の先行き見通しを3月と比較

○調査時期 3月下旬

○調査対象 135社〔回答126社、回収率93.3%〕

※D I（ディフュージョン・インデックス方式）

D Iは各調査項目について判断の状況を示す。

ゼロを基準として、プラスの値は景気の上向き傾向（「良い」）の回答割合が多いことを示し、マイナスの値は景気の下向き傾向（「悪い」）の回答割合が多いことを示す。

$D I = (\text{増加・好転など「良い」の回答割合}) - (\text{減少・悪化など「悪い」の回答割合})$

広島商工会議所

本件担当：会員サービス部企画広報チーム

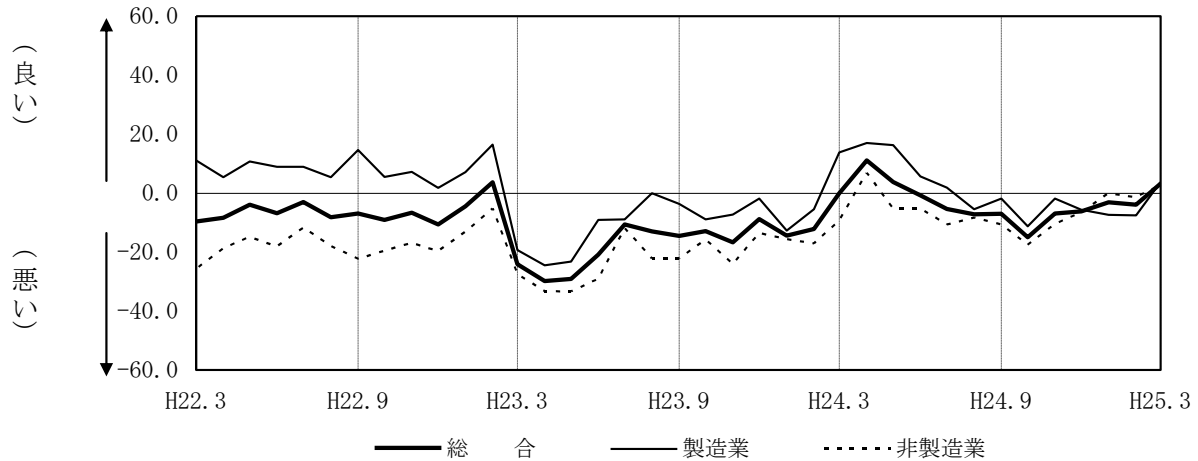
TEL 082-222-6631

E-Mail: [hiroshima@hiroshimacci.or.jp](mailto:hiroshima@hiroshimacci.or.jp)

## 【平成25年3月の景況D I】

～景況は、10ヵ月ぶりにプラス値へ～

景況D I (前年同月比)の推移



### 【総合】

◇3月の総合D I値は、前年同月比ベースで2月の $\Delta 3.9$ から7.1ポイント上昇し、3.2となった。

### 【製造業】

◇製造業全体のD I値は2月の $\Delta 7.6$ から11.4ポイント上昇し、3.8となった。  
◇業種別では、機械・金属製品、自動車関連、合成樹脂・ゴム製品は上昇し、食品、木材・木製品、紙・紙製品・印刷は横ばい。

### 【非製造業】

◇非製造業全体のD I値は2月の $\Delta 1.4$ から4.1ポイント上昇し、2.7となった。  
◇業種別では、消費財卸売業、生産財・資本財卸売業は下降し、建設業、小売業、サービス業は上昇した。

### 【4月～6月の先行き見通し(対3月比)】

◇総合D I値は $\Delta 6.4$ と、前回予測(3.2)から下向く見込み。  
◇製造業全体のD I値は $\Delta 1.9$ と、前回予測(0.0)から下向く見込み。  
◇非製造業全体のD I値は $\Delta 9.6$ と、前回予測(5.4)から下向く見込み。

## 業種別景況 D I

	前年同月比			回答社数構成比(%)			25年2月比	25年3月比	回答社数構成比(%)		
	1月	2月	3月	好転	横ばい	悪化	3~5月	4~6月	好転	横ばい	悪化
総合 (126)	△ 3.1	△ 3.9	3.2	17.5	68.3	14.3	3.2	△ 6.4	10.3	73.0	16.7
製造業 (53)	△ 7.4	△ 7.6	3.8	18.9	66.0	15.1	0.0	△ 1.9	13.2	71.7	15.1
食品 (12)	△ 16.7	△ 16.7	△ 16.7	8.3	66.7	25.0	0.0	16.7	16.7	83.3	0.0
木材・木製品 (7)	12.5	0.0	0.0	0.0	100.0	0.0	12.5	0.0	0.0	100.0	0.0
紙・紙製品・印刷 (7)	△ 42.9	△ 14.3	△ 14.3	14.3	57.1	28.6	14.3	△ 14.3	14.3	57.1	28.6
機械・金属製品 (13)	△ 15.4	△ 7.1	0.0	23.1	53.8	23.1	△ 21.4	△ 30.8	0.0	69.2	30.8
自動車関連 (10)	20.0	12.5	40.0	40.0	60.0	0.0	0.0	20.0	30.0	60.0	10.0
合成樹脂・ゴム製品 (4)	0.0	△ 25.0	25.0	25.0	75.0	0.0	25.0	0.0	25.0	50.0	25.0
非製造業 (73)	0.0	△ 1.4	2.7	16.4	69.9	13.7	5.4	△ 9.6	8.2	74.0	17.8
建設業 (16)	△ 5.9	△ 6.2	25.0	31.3	62.5	6.3	△ 6.3	△ 6.3	12.5	68.8	18.8
卸売業 (17)	11.1	12.5	△ 11.7	11.8	64.7	23.5	6.2	△ 17.6	5.9	70.6	23.5
消費財 (8)	11.1	0.0	△ 25.0	0.0	75.0	25.0	0.0	△ 12.5	0.0	87.5	12.5
生産財・資本財 (9)	11.1	25.0	0.0	22.2	55.6	22.2	12.5	△ 22.2	11.1	55.6	33.3
小売業 (17)	△ 6.2	0.0	5.8	17.6	70.6	11.8	5.5	△ 11.7	5.9	76.5	17.6
サービス業 (23)	0.0	△ 8.4	△ 4.3	8.7	78.3	13.0	12.5	△ 4.3	8.7	78.3	13.0

( )内は集計事業所数

1月・2月・3月期については対前年同月との比較。

3~5月・4~6月期の予測については各々2・3月との比較。

## 業種別回答者数構成比

