

# 広島の景気観測

— 平成24年12月調査結果 —

広島商工会議所会員企業のマインド調査

○調査方法 郵送によるアンケート

○調査内容 景況のほか、生産額・売上額など10項目についての状況（D I値を集計）

①平成24年12月を前年同月と比較

②平成25年1月～3月の先行き見通しを平成24年12月と比較

○調査時期 12月下旬

○調査対象 135社〔回答129社、回収率95.6%〕

※D I（ディフュージョン・インデックス方式）

D Iは各調査項目について判断の状況を示す。

ゼロを基準として、プラスの値は景気の上向き傾向（「良い」）の回答割合が多いことを示し、マイナスの値は景気の下向き傾向（「悪い」）の回答割合が多いことを示す。

$D I = (\text{増加・好転など「良い」の回答割合}) - (\text{減少・悪化など「悪い」の回答割合})$

広島商工会議所

本件担当：会員サービス部企画広報チーム

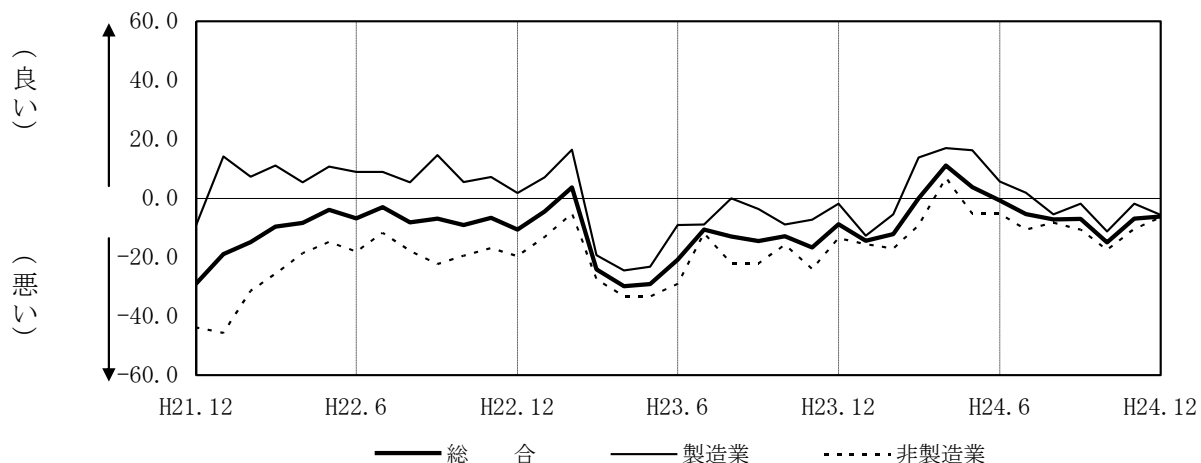
TEL 082-222-6631

E-Mail: hiroshima@hiroshimacci.or.jp

## 【平成24年12月の景況D I】

～景況は、横ばいに推移～

景況D I (前年同月比)の推移



### 【総合】

◇12月の総合D I値は、前年同月比ベースで11月の $\Delta 6.9$ からほぼ横ばいに推移し、 $\Delta 6.2$ となった。

### 【製造業】

◇製造業全体のD I値は11月の $\Delta 1.9$ から3.8ポイント下降し、 $\Delta 5.7$ となった。  
◇業種別では、機械・金属製品は上昇し、食品、木材・木製品は下降した。紙・紙製品・印刷、自動車関連、合成樹脂・ゴム製品は横ばい。

### 【非製造業】

◇非製造業全体のD I値は11月の $\Delta 10.5$ から3.9ポイント上昇し、 $\Delta 6.6$ となった。  
◇業種別では、消費財卸売業は下降し、生産財・資本財卸売業、小売業、サービス業は上昇した。建設業はほぼ横ばい。

### 【1月～3月の先行き見通し(対12月比)】

◇総合D I値は $\Delta 8.5$ と、前回予測( $\Delta 11.6$ )から上向く見込み。  
◇製造業全体のD I値は $\Delta 7.6$ と、前回予測( $\Delta 11.4$ )から上向く見込み。  
◇非製造業全体のD I値は $\Delta 9.2$ と、前回予測( $\Delta 11.8$ )から上向く見込み。

## 業種別景況 D I

	前年同月比			回答社数構成比(%)			24年11月比	24年12月比	回答社数構成比(%)		
	10月	11月	12月	好転	横ばい	悪化	12~2月	1~3月	好転	横ばい	悪化
総合 (129)	△ 15.0	△ 6.9	△ 6.2	12.4	69.0	18.6	△ 11.6	△ 8.5	10.9	69.8	19.4
製造業 (53)	△ 11.3	△ 1.9	△ 5.7	15.1	64.2	20.8	△ 11.4	△ 7.6	11.3	69.8	18.9
食品 (11)	△ 8.4	0.0	△ 27.3	0.0	72.7	27.3	9.1	0.0	18.2	63.6	18.2
木材・木製品 (8)	△ 12.5	28.6	25.0	25.0	75.0	0.0	0.0	12.5	12.5	87.5	0.0
紙・紙製品・印刷 (7)	△ 16.7	△ 28.6	△ 28.6	0.0	71.4	28.6	△ 28.6	△ 28.6	0.0	71.4	28.6
機械・金属製品 (13)	7.7	0.0	7.7	30.8	46.2	23.1	△ 28.6	△ 23.1	7.7	61.5	30.8
自動車関連 (10)	△ 30.0	△ 20.0	△ 20.0	10.0	60.0	30.0	0.0	10.0	10.0	90.0	0.0
合成樹脂・ゴム製品 (4)	△ 25.0	25.0	25.0	25.0	75.0	0.0	△ 25.0	△ 25.0	25.0	25.0	50.0
非製造業 (76)	△ 17.5	△ 10.5	△ 6.6	10.5	72.4	17.1	△ 11.8	△ 9.2	10.5	69.7	19.7
建設業 (17)	△ 23.5	△ 6.3	△ 5.9	17.6	58.8	23.5	△ 6.3	△ 23.5	11.8	52.9	35.3
卸売業 (18)	△ 11.1	△ 11.1	△ 11.1	11.1	66.7	22.2	△ 11.1	△ 5.6	11.1	72.2	16.7
消費財 (9)	0.0	11.1	0.0	11.1	77.8	11.1	22.2	11.1	11.1	88.9	0.0
生産財・資本財 (9)	△ 22.2	△ 33.3	△ 22.2	11.1	55.6	33.3	△ 44.4	△ 22.2	11.1	55.6	33.3
小売業 (18)	△ 12.5	△ 11.1	△ 5.6	11.1	72.2	16.7	0.0	5.6	16.7	72.2	11.1
サービス業 (23)	△ 21.7	△ 12.5	△ 4.4	4.3	87.0	8.7	△ 25.0	△ 13.1	4.3	78.3	17.4

( )内は集計事業所数

10月・11月・12月期については対前年同月との比較。

12~2月・1~3月期の予測については各々11・12月との比較。

## 業種別回答者数構成比

