

広島の景気観測

— 平成24年11月調査結果 —

広島商工会議所会員企業のマインド調査

○調査方法 郵送によるアンケート

○調査内容 景況のほか、生産額・売上額など10項目についての状況（D I値を集計）

①平成24年11月を前年同月と比較

②平成24年12月～平成25年2月の先行き見通しを平成24年11月と比較

○調査時期 11月下旬

○調査対象 135社〔回答129社、回収率95.6%〕

※D I（ディフュージョン・インデックス方式）

D Iは各調査項目について判断の状況を示す。

ゼロを基準として、プラスの値は景気の上向き傾向（「良い」）の回答割合が多いことを示し、マイナスの値は景気の下向き傾向（「悪い」）の回答割合が多いことを示す。

$D I = (\text{増加・好転など「良い」の回答割合}) - (\text{減少・悪化など「悪い」の回答割合})$

広島商工会議所

本件担当：会員サービス部企画広報チーム

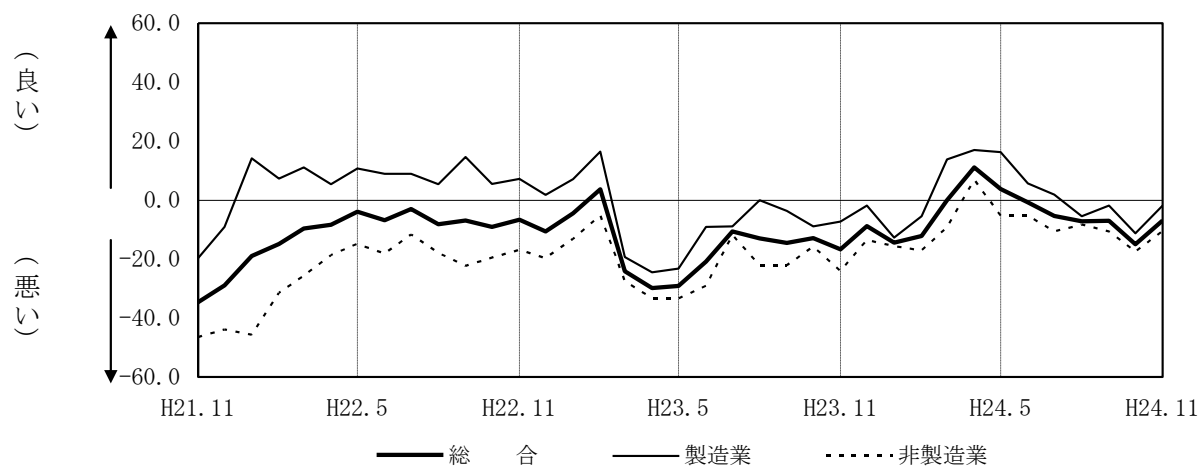
TEL 082-222-6631

E-Mail: hiroshima@hiroshimacci.or.jp

【平成24年11月の景況D I】

～景況は、再び上向く～

景況D I（前年同月比）の推移



【総合】

◇11月の総合D I値は、前年同月比ベースで10月の $\Delta 15.0$ から8.1ポイント上昇し、 $\Delta 6.9$ となった。

【製造業】

◇製造業全体のD I値は10月の $\Delta 11.3$ から9.4ポイント上昇し、 $\Delta 1.9$ となった。
◇業種別では、紙・紙製品・印刷、機械・金属製品は下降し、食品、木材・木製品、自動車関連、合成樹脂・ゴム製品は上昇した。

【非製造業】

◇非製造業全体のD I値は10月の $\Delta 17.5$ から7.0ポイント上昇し、 $\Delta 10.5$ となった。
◇業種別では、生産財・資本財卸売業は下降し、建設業、消費財卸売業、小売業、サービス業は上昇した。

【12月～2月の先行き見通し（対11月比）】

◇総合D I値は $\Delta 11.6$ と、前回予測（ $\Delta 1.6$ ）から下向く見込み。
◇製造業全体のD I値は $\Delta 11.4$ と、前回予測（5.7）から下向く見込み。
◇非製造業全体のD I値は $\Delta 11.8$ と、前回予測（ $\Delta 6.8$ ）から下向く見込み。

業種別景況 D I

	前年同月比			回答社数構成比(%)			24年10月比 11~1月	24年11月比 12~2月	回答社数構成比(%)		
	9月	10月	11月	好転	横ばい	悪化			好転	横ばい	悪化
総合 (129)	△ 7.0	△ 15.0	△ 6.9	10.9	71.3	17.8	△ 1.6	△ 11.6	7.8	72.9	19.4
製造業 (53)	△ 1.9	△ 11.3	△ 1.9	13.2	71.7	15.1	5.7	△ 11.4	9.4	69.8	20.8
食品 (11)	8.3	△ 8.4	0.0	0.0	100.0	0.0	25.0	9.1	18.2	72.7	9.1
木材・木製品 (7)	0.0	△ 12.5	28.6	28.6	71.4	0.0	0.0	0.0	14.3	71.4	14.3
紙・紙製品・印刷 (7)	0.0	△ 16.7	△ 28.6	0.0	71.4	28.6	0.0	△ 28.6	0.0	71.4	28.6
機械・金属製品 (14)	15.4	7.7	0.0	21.4	57.1	21.4	△ 7.7	△ 28.6	7.1	57.1	35.7
自動車関連 (10)	△ 33.3	△ 30.0	△ 20.0	10.0	60.0	30.0	10.0	0.0	0.0	100.0	0.0
合成樹脂・ゴム製品 (4)	△ 25.0	△ 25.0	25.0	25.0	75.0	0.0	0.0	△ 25.0	25.0	25.0	50.0
非製造業 (76)	△ 10.6	△ 17.5	△ 10.5	9.2	71.1	19.7	△ 6.8	△ 11.8	6.6	75.0	18.4
建設業 (16)	△ 17.6	△ 23.5	△ 6.3	25.0	43.8	31.3	△ 11.7	△ 6.3	12.5	68.8	18.8
卸売業 (18)	△ 22.2	△ 11.1	△ 11.1	5.6	77.8	16.7	5.6	△ 11.1	11.1	66.7	22.2
消費財 (9)	△ 11.1	0.0	11.1	11.1	88.9	0.0	11.1	22.2	22.2	77.8	0.0
生産財・資本財 (9)	△ 33.3	△ 22.2	△ 33.3	0.0	66.7	33.3	0.0	△ 44.4	0.0	55.6	44.4
小売業 (18)	0.0	△ 12.5	△ 11.1	5.6	77.8	16.7	0.0	0.0	5.6	88.9	5.6
サービス業 (24)	△ 4.1	△ 21.7	△ 12.5	4.2	79.2	16.7	△ 17.4	△ 25.0	0.0	75.0	25.0

()内は集計事業所数

9月・10月・11月期については対前年同月との比較。

11~1月・12~2月期の予測については各々10・11月との比較。

業種別回答者数構成比

