

# 広島の景気観測

— 平成24年10月調査結果 —

広島商工会議所会員企業のマインド調査

○調査方法 郵送によるアンケート

○調査内容 景況のほか、生産額・売上額など10項目についての状況（D I値を集計）

①平成24年10月を前年同月と比較

②平成24年11月～平成25年1月の先行き見通しを平成24年10月と比較

○調査時期 10月下旬

○調査対象 135社〔回答127社、回収率94.1%〕

※D I（ディフュージョン・インデックス方式）

D Iは各調査項目について判断の状況を示す。

ゼロを基準として、プラスの値は景気の上向き傾向（「良い」）の回答割合が多いことを示し、マイナスの値は景気の下向き傾向（「悪い」）の回答割合が多いことを示す。

$D I = (\text{増加・好転など「良い」の回答割合}) - (\text{減少・悪化など「悪い」の回答割合})$

広島商工会議所

本件担当：会員サービス部企画広報チーム

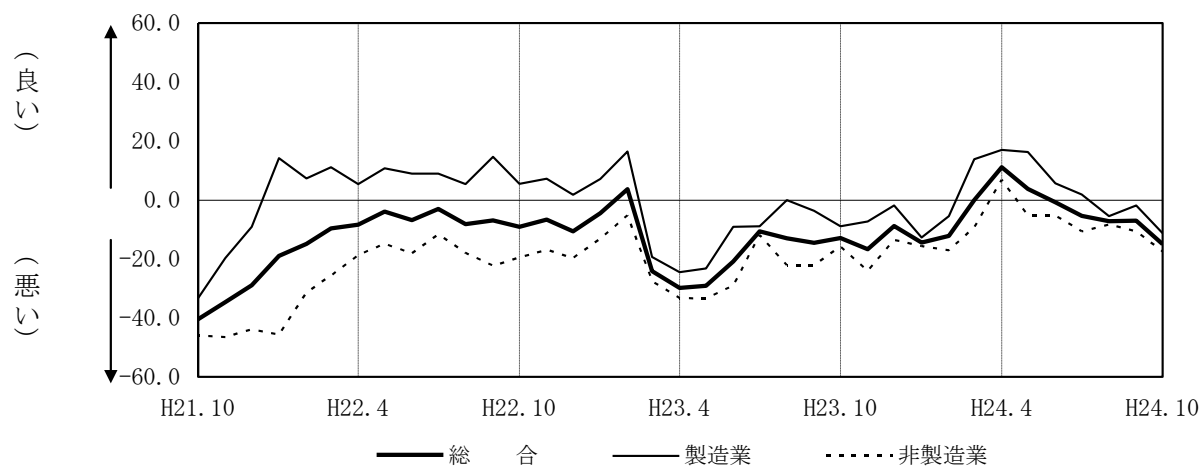
TEL 082-222-6631

E-Mail: [hiroshima@hiroshimacci.or.jp](mailto:hiroshima@hiroshimacci.or.jp)

## 【平成24年10月の景況DI】

～景況は、やや下向く～

### 景況DI（前年同月比）の推移



#### 【総合】

◇10月の総合DI値は、前年同月比ベースで9月の $\Delta 7.0$ から8.0ポイント下降し、 $\Delta 15.0$ となった。

#### 【製造業】

◇製造業全体のDI値は9月の $\Delta 1.9$ から9.4ポイント下降し、 $\Delta 11.3$ となった。  
◇業種別では、自動車関連は上昇し、食品、木材・木製品、紙・紙製品・印刷、機械・金属製品は下降し、合成樹脂・ゴム製品は横ばいとなった。

#### 【非製造業】

◇非製造業全体のDI値は9月の $\Delta 10.6$ から6.9ポイント下降し、 $\Delta 17.5$ となった。  
◇業種別では、消費財卸売業、生産財・資本財卸売業は上昇し、建設業、小売業、サービス業は下降した。

#### 【11月～1月の先行き見通し(対10月比)】

◇総合DI値は $\Delta 1.6$ と、前回予測(4.7)から下向く見込み。  
◇製造業全体のDI値は5.7と、前回予測(9.6)から下向く見込み。  
◇非製造業全体のDI値は $\Delta 6.8$ と、前回予測(1.3)から下向く見込み。

## 業種別景況 D I

	前年同月比			回答社数構成比(%)			24年9月比	24年10月比	回答社数構成比(%)		
	8月	9月	10月	好転	横ばい	悪化	10~12月	11~1月	好転	横ばい	悪化
総合 (127)	△ 7.2	△ 7.0	△ 15.0	10.2	64.6	25.2	4.7	△ 1.6	11.0	76.4	12.6
製造業 (53)	△ 5.5	△ 1.9	△ 11.3	15.1	58.5	26.4	9.6	5.7	18.9	67.9	13.2
食品 (12)	△ 8.3	8.3	△ 8.4	8.3	75.0	16.7	25.0	25.0	25.0	75.0	0.0
木材・木製品 (8)	0.0	0.0	△ 12.5	0.0	87.5	12.5	14.3	0.0	12.5	75.0	12.5
紙・紙製品・印刷 (6)	△ 14.3	0.0	△ 16.7	0.0	83.3	16.7	0.0	0.0	16.7	66.7	16.7
機械・金属製品 (13)	0.0	15.4	7.7	38.5	30.8	30.8	△ 7.7	△ 7.7	15.4	61.5	23.1
自動車関連 (10)	0.0	△ 33.3	△ 30.0	20.0	30.0	50.0	22.2	10.0	20.0	70.0	10.0
合成樹脂・ゴム製品 (4)	△ 25.0	△ 25.0	△ 25.0	0.0	75.0	25.0	0.0	0.0	25.0	50.0	25.0
非製造業 (74)	△ 8.3	△ 10.6	△ 17.5	6.8	68.9	24.3	1.3	△ 6.8	5.4	82.4	12.2
建設業 (17)	△ 12.5	△ 17.6	△ 23.5	11.8	52.9	35.3	△ 11.7	△ 11.7	11.8	64.7	23.5
卸売業 (18)	△ 5.9	△ 22.2	△ 11.1	5.6	77.8	16.7	16.6	5.6	5.6	94.4	0.0
消費財 (9)	0.0	△ 11.1	0.0	11.1	77.8	11.1	22.2	11.1	11.1	88.9	0.0
生産財・資本財 (9)	△ 11.1	△ 33.3	△ 22.2	0.0	77.8	22.2	11.1	0.0	0.0	100.0	0.0
小売業 (16)	△ 12.5	0.0	△ 12.5	0.0	87.5	12.5	11.8	0.0	0.0	100.0	0.0
サービス業 (23)	△ 4.4	△ 4.1	△ 21.7	8.7	60.9	30.4	△ 8.3	△ 17.4	4.3	73.9	21.7

( )内は集計事業所数

8月・9月・10月期については対前年同月との比較。

10~12月・11~1月期の予測については各々9・10月との比較。

## 業種別回答者数構成比

