

# 広島の景気観測

— 平成24年8月調査結果 —

広島商工会議所会員企業のマインド調査

○調査方法 郵送によるアンケート

○調査内容 景況のほか、生産額・売上額など10項目についての状況（D I値を集計）

①平成24年8月を前年同月と比較

②9月～11月の先行き見通しを8月と比較

○調査時期 8月下旬

○調査対象 135社〔回答126社、回収率93.3%〕

※D I（ディフュージョン・インデックス方式）

D Iは各調査項目について判断の状況を示す。

ゼロを基準として、プラスの値は景気の上向き傾向（「良い」）の回答割合が多いことを示し、マイナスの値は景気の下向き傾向（「悪い」）の回答割合が多いことを示す。

$D I = (\text{増加・好転など「良い」の回答割合}) - (\text{減少・悪化など「悪い」の回答割合})$

広島商工会議所

本件担当：会員サービス部企画広報チーム

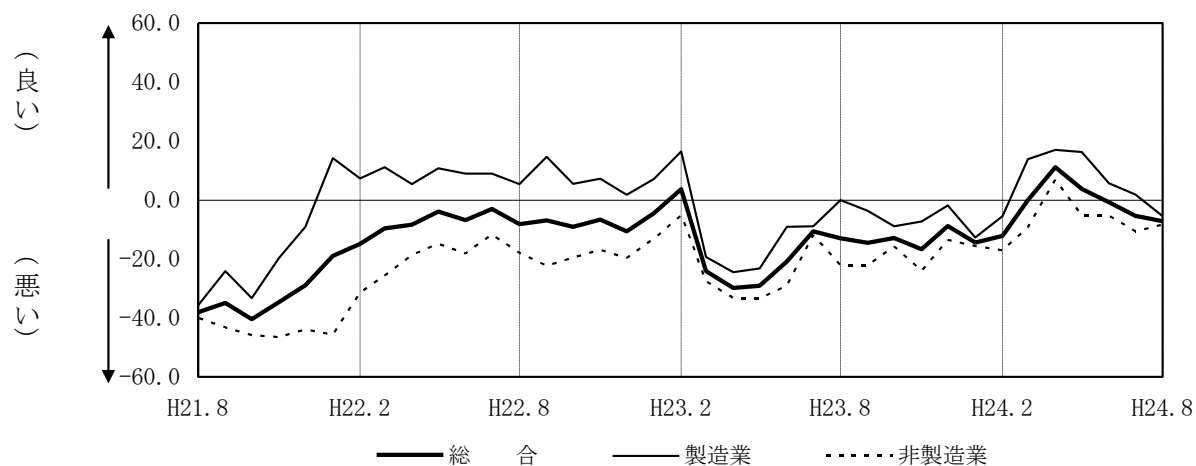
TEL 082-222-6631

E-Mail: [hiroshima@hiroshimacci.or.jp](mailto:hiroshima@hiroshimacci.or.jp)

## 【平成24年8月の景況D I】

～景況は、やや下向く～

景況D I（前年同月比）の推移



### 【総合】

◇8月の総合D I値は、前年同月比ベースで7月の $\Delta 5.4$ から1.8ポイント下降し、 $\Delta 7.2$ となった。

### 【製造業】

◇製造業全体のD I値は7月の1.9から7.4ポイント下降し、 $\Delta 5.5$ となった。

◇業種別では、自動車関連は上昇し、食品、木材・木製品、紙・紙製品・印刷、機械・金属製品、合成樹脂・ゴム製品は下降した。

### 【非製造業】

◇非製造業全体のD I値は7月の $\Delta 10.6$ から2.3ポイント上昇し、 $\Delta 8.3$ となった。

◇業種別では、消費財卸売業は下降し、建設業、生産財・資本財卸売業、小売業は上昇し、サービス業はほぼ横ばいとなった。

### 【9月～11月の先行き見通し(対8月比)】

◇総合D I値は2.4と、前回予測( $\Delta 3.9$ )から上向く見込み。

◇製造業全体のD I値は5.6と、前回予測(1.9)から上向く見込み。

◇非製造業全体のD I値は0.0と、前回予測( $\Delta 7.9$ )から上向く見込み。

## 業種別景況 D I

	前年同月比			回答社数構成比(%)			24年7月比	24年8月比	回答社数構成比(%)		
	6月	7月	8月	好転	横ばい	悪化	8~10月	9~11月	好転	横ばい	悪化
総合 (126)	△ 0.8	△ 5.4	△ 7.2	10.3	72.2	17.5	△ 3.9	2.4	11.1	80.2	8.7
製造業 (54)	5.7	1.9	△ 5.5	9.3	75.9	14.8	1.9	5.6	13.0	79.6	7.4
食品 (12)	0.0	0.0	△ 8.3	0.0	91.7	8.3	0.0	8.4	16.7	75.0	8.3
木材・木製品 (8)	△ 11.1	12.5	0.0	0.0	100.0	0.0	12.5	12.5	12.5	87.5	0.0
紙・紙製品・印刷 (7)	0.0	0.0	△ 14.3	0.0	85.7	14.3	△ 28.6	△ 14.3	0.0	85.7	14.3
機械・金属製品 (13)	33.3	8.3	0.0	23.1	53.8	23.1	0.0	7.7	15.4	76.9	7.7
自動車関連 (10)	10.0	△ 10.0	0.0	10.0	80.0	10.0	10.0	10.0	20.0	70.0	10.0
合成樹脂・ゴム製品 (4)	△ 25.0	0.0	△ 25.0	25.0	25.0	50.0	25.0	0.0	0.0	100.0	0.0
非製造業 (72)	△ 5.3	△ 10.6	△ 8.3	11.1	69.4	19.4	△ 7.9	0.0	9.7	80.6	9.7
建設業 (16)	△ 11.7	△ 17.6	△ 12.5	18.8	50.0	31.3	0.0	6.3	18.8	68.8	12.5
卸売業 (17)	△ 11.1	△ 5.5	△ 5.9	0.0	94.1	5.9	△ 5.5	0.0	5.9	88.2	5.9
消費財 (8)	22.2	11.1	0.0	0.0	100.0	0.0	11.1	12.5	12.5	87.5	0.0
生産財・資本財 (9)	△ 44.4	△ 22.2	△ 11.1	0.0	88.9	11.1	△ 22.2	△ 11.1	0.0	88.9	11.1
小売業 (16)	△ 6.2	△ 17.6	△ 12.5	12.5	62.5	25.0	△ 5.9	0.0	6.3	87.5	6.3
サービス業 (23)	4.1	△ 4.1	△ 4.4	13.0	69.6	17.4	△ 16.6	△ 4.3	8.7	78.3	13.0

( )内は集計事業所数

6月・7月・8月期については対前年同月との比較。

8~10月・9~11月期の予測については各々7・8月との比較。

## 業種別回答者数構成比

