

広島の景気観測

— 平成24年2月調査結果 —

広島商工会議所会員企業のマインド調査

○調査方法 郵送によるアンケート

○調査内容 景況のほか、生産額・売上額など10項目についての状況（D I 値を集計）

①平成24年2月を前年同月と比較

②平成24年3月～5月の先行き見通しを2月と比較

○調査時期 2月下旬

○調査対象 140社〔回答131社、回収率93.6%〕

※D I（ディフュージョン・インデックス方式）

D Iは各調査項目について判断の状況を示す。

ゼロを基準として、プラスの値は景気の上向き傾向（「良い」）の回答割合が多いことを示し、マイナスの値は景気の下向き傾向（「悪い」）の回答割合が多いことを示す。

$D I = (\text{増加・好転など「良い」の回答割合}) - (\text{減少・悪化など「悪い」の回答割合})$

広島商工会議所

本件担当：会員サービス部企画広報チーム

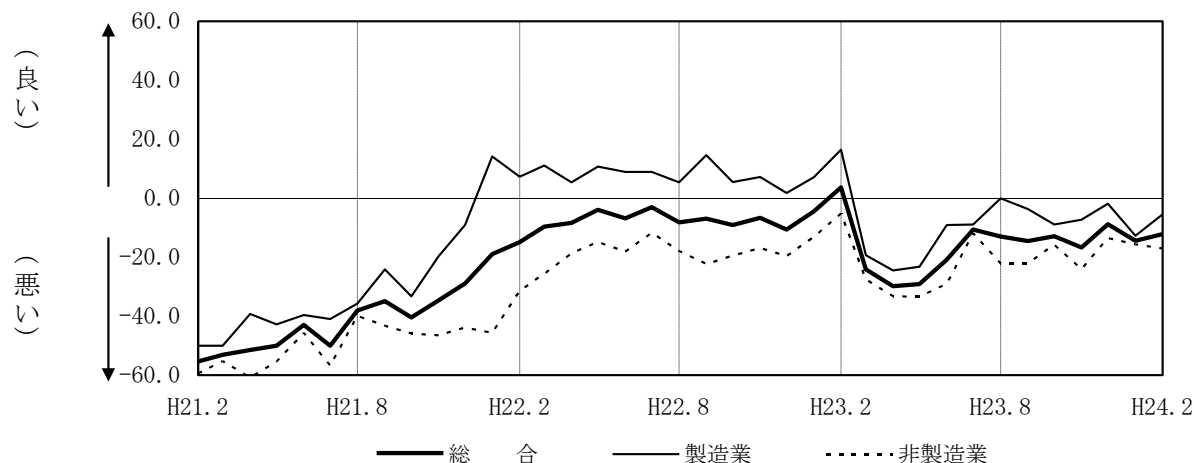
TEL 082-222-6631

E-Mail: hiroshima@hiroshimacci.or.jp

【平成24年2月の景況D I】

～景況は、やや上向く～

景況D I（前年同月比）の推移



【総合】

◇2月の総合D I値は、前年同月比ベースで1月の $\Delta 14.4$ から2.2ポイント上昇し、 $\Delta 12.2$ となった。

【製造業】

◇製造業全体のD I値は1月の $\Delta 12.7$ から7.2ポイント上昇し、 $\Delta 5.5$ となった。

◇業種別では、食品は下降し、機械・金属製品、自動車関連は上昇し、木材・木製品、紙・紙製品・印刷、合成樹脂・ゴム製品は横ばいとなった。

【非製造業】

◇非製造業全体のD I値は1月の $\Delta 15.6$ から1.5ポイント下降し、 $\Delta 17.1$ となった。

◇業種別では、建設業、消費財卸売業は上昇し、生産財・資本財卸売業、小売業、サービス業は下降した。

【3月～5月の先行き見通し(対2月比)】

◇総合D I値は $\Delta 4.5$ と、前回予測(0.7)から下向く見込み。

◇製造業全体のD I値は $\Delta 14.5$ と、前回予測($\Delta 5.4$)から下向く見込み。

◇非製造業全体のD I値は2.6と、前回予測(5.2)から下向く見込み。

業種別景況 D I

	前年同月比			回答社数構成比(%)			24年1月比 2~4月	24年2月比 3~5月	回答社数構成比(%)		
	12月	1月	2月	好転	横ばい	悪化			好転	横ばい	悪化
総合 (131)	△ 8.8	△ 14.4	△ 12.2	9.2	69.5	21.4	0.7	△ 4.5	11.5	72.5	16.0
製造業 (55)	△ 1.9	△ 12.7	△ 5.5	14.5	65.5	20.0	△ 5.4	△ 14.5	5.5	74.5	20.0
食品 (12)	8.4	25.0	16.7	16.7	83.3	0.0	0.0	0.0	8.3	83.3	8.3
木材・木製品 (9)	12.5	0.0	0.0	11.1	77.8	11.1	0.0	0.0	11.1	77.8	11.1
紙・紙製品・印刷 (7)	0.0	△ 42.9	△ 42.9	0.0	57.1	42.9	△ 28.6	0.0	14.3	71.4	14.3
機械・金属製品 (13)	0.0	△ 7.7	15.4	30.8	53.8	15.4	0.0	△ 23.1	0.0	76.9	23.1
自動車関連 (10)	△ 33.3	△ 60.0	△ 40.0	0.0	60.0	40.0	△ 10.0	△ 40.0	0.0	60.0	40.0
合成樹脂・ゴム製品 (4)	0.0	0.0	0.0	25.0	50.0	25.0	0.0	△ 25.0	0.0	75.0	25.0
非製造業 (76)	△ 13.5	△ 15.6	△ 17.1	5.3	72.4	22.4	5.2	2.6	15.8	71.1	13.2
建設業 (17)	△ 18.7	△ 37.5	△ 29.4	5.9	58.8	35.3	6.3	△ 11.7	11.8	64.7	23.5
卸売業 (18)	△ 16.6	△ 11.1	△ 11.1	5.6	77.8	16.7	0.0	△ 5.6	11.1	72.2	16.7
消費財 (9)	△ 22.2	0.0	11.1	11.1	88.9	0.0	22.2	22.2	22.2	77.8	0.0
生産財・資本財 (9)	△ 11.1	△ 22.2	△ 33.3	0.0	66.7	33.3	△ 22.2	△ 33.3	0.0	66.7	33.3
小売業 (18)	△ 12.5	5.3	△ 5.5	5.6	83.3	11.1	5.2	0.0	11.1	77.8	11.1
サービス業 (23)	△ 8.3	△ 20.8	△ 21.8	4.3	69.6	26.1	8.3	21.8	26.1	69.6	4.3

()内は集計事業所数

12月・1月・2月期については対前年同月との比較。

2~4月・3~5月期の予測については各々1・2月との比較。

業種別回答者数構成比

