

広島の景気観測

— 平成24年1月調査結果 —

広島商工会議所会員企業のマインド調査

○調査方法 郵送によるアンケート

○調査内容 景況のほか、生産額・売上額など10項目についての状況（D I 値を集計）

①平成24年1月を前年同月と比較

②平成24年2月～4月の先行き見通しを1月と比較

○調査時期 1月下旬

○調査対象 140社〔回答132社、回収率94.3%〕

※D I（ディフュージョン・インデックス方式）

D Iは各調査項目について判断の状況を示す。

ゼロを基準として、プラスの値は景気の上向き傾向（「良い」）の回答割合が多いことを示し、マイナスの値は景気の下向き傾向（「悪い」）の回答割合が多いことを示す。

$D I = (\text{増加・好転など「良い」の回答割合}) - (\text{減少・悪化など「悪い」の回答割合})$

広島商工会議所

本件担当：会員サービス部企画広報チーム

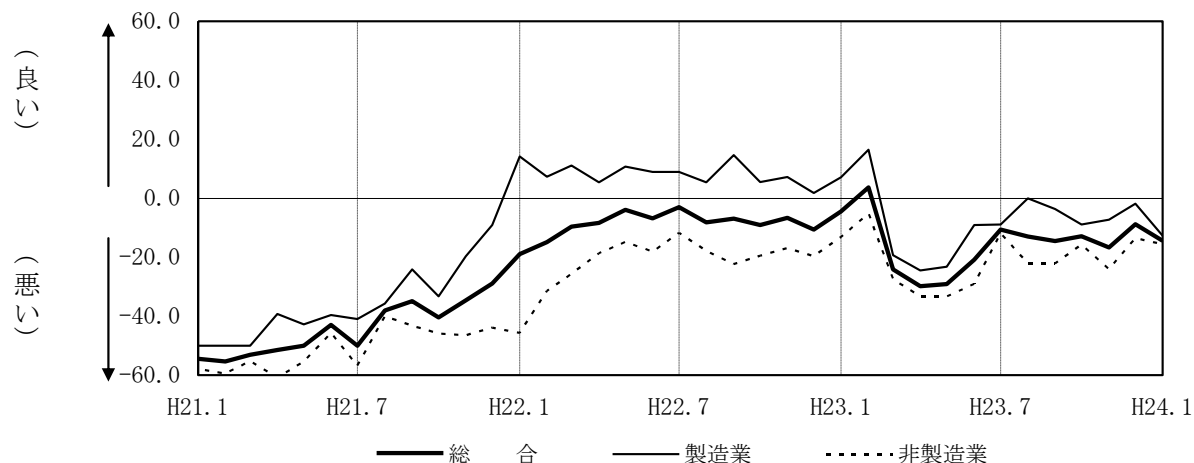
TEL 082-222-6631

E-Mail: hiroshima@hiroshimacci.or.jp

【平成24年1月の景況D I】

～景況は、やや下向く～

景況D I（前年同月比）の推移



【総合】

◇1月の総合D I値は、前年同月比ベースで12月の $\Delta 8.8$ から5.6ポイント下降し、 $\Delta 14.4$ となった。

【製造業】

◇製造業全体のD I値は12月の $\Delta 1.9$ から10.8ポイント下降し、 $\Delta 12.7$ となった。
◇業種別では、食品は上昇し、木材・木製品、紙・紙製品・印刷、機械・金属製品、自動車関連は下降し、合成樹脂・ゴム製品は横ばいとなった。

【非製造業】

◇非製造業全体のD I値は12月の $\Delta 13.5$ から2.1ポイント下降し、 $\Delta 15.6$ となった。
◇業種別では、消費財卸売業、小売業は上昇し、建設業、生産財・資本財卸売業、サービス業は下降した。

【2月～4月の先行き見通し(対1月比)】

◇総合D I値は0.7と、前回予測($\Delta 8.7$)から上向く見込み。
◇製造業全体のD I値は $\Delta 5.4$ と、前回予測(0.0)から下向く見込み。
◇非製造業全体のD I値は5.2と、前回予測($\Delta 14.9$)から上向く見込み。

業種別景況 D I

	前年同月比			回答社数構成比(%)			23年12月比 1~3月	24年1月比 2~4月	回答社数構成比(%)		
	11月	12月	1月	好転	横ばい	悪化			好転	横ばい	悪化
総合 (132)	△ 16.7	△ 8.8	△ 14.4	9.1	67.4	23.5	△ 8.7	0.7	10.6	79.5	9.8
製造業 (55)	△ 7.3	△ 1.9	△ 12.7	10.9	65.5	23.6	0.0	△ 5.4	7.3	80.0	12.7
食品 (12)	16.7	8.4	25.0	25.0	75.0	0.0	0.0	0.0	0.0	100.0	0.0
木材・木製品 (9)	0.0	12.5	0.0	0.0	100.0	0.0	12.5	0.0	0.0	100.0	0.0
紙・紙製品・印刷 (7)	△ 14.3	0.0	△ 42.9	0.0	57.1	42.9	△ 42.9	△ 28.6	14.3	42.9	42.9
機械・金属製品 (13)	0.0	0.0	△ 7.7	15.4	61.5	23.1	16.6	0.0	15.4	69.2	15.4
自動車関連 (10)	△ 50.0	△ 33.3	△ 60.0	0.0	40.0	60.0	△ 11.1	△ 10.0	10.0	70.0	20.0
合成樹脂・ゴム製品 (4)	0.0	0.0	0.0	25.0	50.0	25.0	25.0	0.0	0.0	100.0	0.0
非製造業 (77)	△ 24.0	△ 13.5	△ 15.6	7.8	68.8	23.4	△ 14.9	5.2	13.0	79.2	7.8
建設業 (16)	△ 43.8	△ 18.7	△ 37.5	6.3	50.0	43.8	△ 18.8	6.3	18.8	68.8	12.5
卸売業 (18)	△ 17.6	△ 16.6	△ 11.1	5.6	77.8	16.7	0.0	0.0	11.1	77.8	11.1
消費財 (9)	11.1	△ 22.2	0.0	11.1	77.8	11.1	11.1	22.2	22.2	77.8	0.0
生産財・資本財 (9)	△ 50.0	△ 11.1	△ 22.2	0.0	77.8	22.2	△ 11.1	△ 22.2	0.0	77.8	22.2
小売業 (19)	△ 33.3	△ 12.5	5.3	21.1	63.2	15.8	△ 18.8	5.2	10.5	84.2	5.3
サービス業 (24)	△ 8.7	△ 8.3	△ 20.8	0.0	79.2	20.8	△ 20.8	8.3	12.5	83.3	4.2

()内は集計事業所数

11月・12月・1月期については対前年同月との比較。

1~3月・2~4月期の予測については各々12・1月との比較。

業種別回答者数構成比

