

広島の景気観測

— 平成23年12月調査結果 —

広島商工会議所会員企業のマインド調査

○調査方法 郵送によるアンケート

○調査内容 景況のほか、生産額・売上額など10項目についての状況（D I値を集計）

①平成23年12月を前年同月と比較

②平成24年1月～3月の先行き見通しを平成23年12月と比較

○調査時期 12月下旬

○調査対象 140社〔回答126社、回収率90.0%〕

※D I（ディフュージョン・インデックス方式）

D Iは各調査項目について判断の状況を示す。

ゼロを基準として、プラスの値は景気の上向き傾向（「良い」）の回答割合が多いことを示し、マイナスの値は景気の下向き傾向（「悪い」）の回答割合が多いことを示す。

$D I = (\text{増加・好転など「良い」の回答割合}) - (\text{減少・悪化など「悪い」の回答割合})$

広島商工会議所

本件担当：会員サービス部企画広報チーム

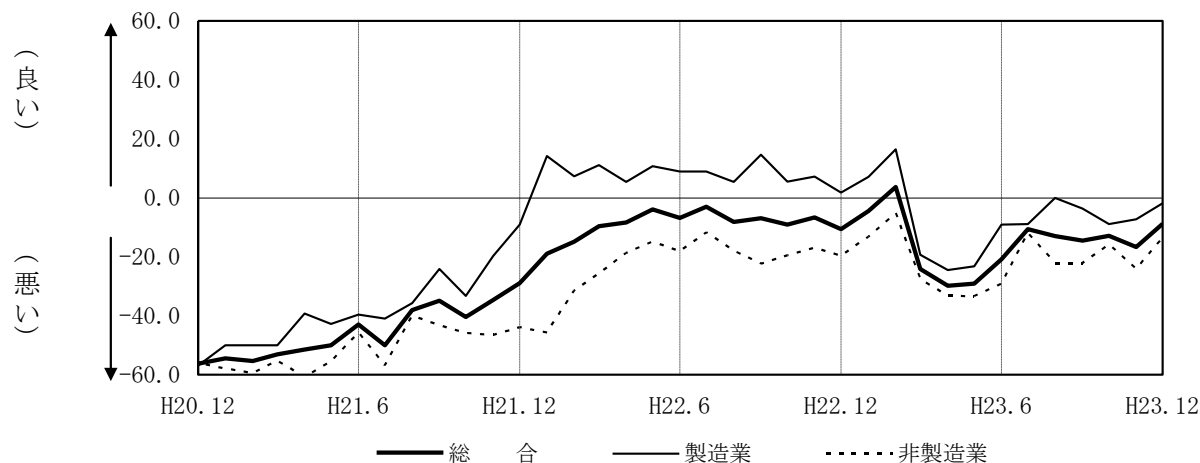
TEL 082-222-6631

E-Mail: hiroshima@hiroshimacci.or.jp

【平成23年12月の景況D I】

～景況は、やや上向く～

景況D I (前年同月比)の推移



【総合】

◇12月の総合D I値は、前年同月比ベースで11月の $\Delta 16.7$ から7.9ポイント上昇し、 $\Delta 8.8$ となった。

【製造業】

◇製造業全体のD I値は11月の $\Delta 7.3$ から5.4ポイント上昇し、 $\Delta 1.9$ となった。
◇業種別では、食品は下降し、木材・木製品、紙・紙製品・印刷、自動車関連は上昇し、機械・金属製品、合成樹脂・ゴム製品は横ばいとなった。

【非製造業】

◇非製造業全体のD I値は11月の $\Delta 24.0$ から10.5ポイント上昇し、 $\Delta 13.5$ となった。
◇業種別では、消費財卸売業は下降し、建設業、生産財・資本財卸売業、小売業は上昇し、サービス業はほぼ横ばいとなった。

【1月～3月の先行き見通し(対12月比)】

◇総合D I値は $\Delta 8.7$ と、前回予測($\Delta 8.0$)からほぼ横ばいとなる見込み。
◇製造業全体のD I値は0.0と、前回予測($\Delta 3.6$)から上向く見込み。
◇非製造業全体のD I値は $\Delta 14.9$ と、前回予測($\Delta 11.2$)から下向く見込み。

業種別景況 D I

	前年同月比			回答社数構成比(%)			23年11月比	23年12月比	回答社数構成比(%)		
	10月	11月	12月	好転	横ばい	悪化	12~2月	1~3月	好転	横ばい	悪化
総合 (126)	△ 12.9	△ 16.7	△ 8.8	9.5	72.2	18.3	△ 8.0	△ 8.7	10.3	70.6	19.0
製造業 (52)	△ 8.9	△ 7.3	△ 1.9	15.4	67.3	17.3	△ 3.6	0.0	13.5	73.1	13.5
食品 (12)	16.7	16.7	8.4	16.7	75.0	8.3	△ 8.3	0.0	8.3	83.3	8.3
木材・木製品 (8)	0.0	0.0	12.5	12.5	87.5	0.0	0.0	12.5	12.5	87.5	0.0
紙・紙製品・印刷 (7)	△ 28.6	△ 14.3	0.0	14.3	71.4	14.3	△ 14.3	△ 42.9	0.0	57.1	42.9
機械・金属製品 (12)	△ 7.1	0.0	0.0	25.0	50.0	25.0	0.0	16.6	33.3	50.0	16.7
自動車関連 (9)	△ 40.0	△ 50.0	△ 33.3	0.0	66.7	33.3	△ 10.0	△ 11.1	0.0	88.9	11.1
合成樹脂・ゴム製品 (4)	0.0	0.0	0.0	25.0	50.0	25.0	25.0	25.0	25.0	75.0	0.0
非製造業 (74)	△ 15.8	△ 24.0	△ 13.5	5.4	75.7	18.9	△ 11.2	△ 14.9	8.1	68.9	23.0
建設業 (16)	△ 23.5	△ 43.8	△ 18.7	6.3	68.8	25.0	△ 25.0	△ 18.8	12.5	56.3	31.3
卸売業 (18)	△ 23.5	△ 17.6	△ 16.6	5.6	72.2	22.2	△ 11.7	0.0	5.6	88.9	5.6
消費財 (9)	△ 11.1	11.1	△ 22.2	11.1	55.6	33.3	11.1	11.1	11.1	88.9	0.0
生産財・資本財 (9)	△ 37.5	△ 50.0	△ 11.1	0.0	88.9	11.1	△ 37.5	△ 11.1	0.0	88.9	11.1
小売業 (16)	△ 5.6	△ 33.3	△ 12.5	12.5	62.5	25.0	△ 6.7	△ 18.8	12.5	56.3	31.3
サービス業 (24)	△ 12.5	△ 8.7	△ 8.3	0.0	91.7	8.3	△ 4.3	△ 20.8	4.2	70.8	25.0

()内は集計事業所数

10月・11月・12月期については対前年同月との比較。

12~2月・1~3月期の予測については各々11・12月との比較。

業種別回答者数構成比

