

# 広島の景気観測

— 平成23年11月調査結果 —

広島商工会議所会員企業のマインド調査

○調査方法 郵送によるアンケート

○調査内容 景況のほか、生産額・売上額など10項目についての状況（D I値を集計）

①平成23年11月を前年同月と比較

②平成23年12月～平成24年2月の先行き見通しを平成23年11月と比較

○調査時期 11月下旬

○調査対象 140社〔回答126社、回収率90.0%〕

※D I（ディフュージョン・インデックス方式）

D Iは各調査項目について判断の状況を示す。

ゼロを基準として、プラスの値は景気の上向き傾向（「良い」）の回答割合が多いことを示し、マイナスの値は景気の下向き傾向（「悪い」）の回答割合が多いことを示す。

$D I = (\text{増加・好転など「良い」の回答割合}) - (\text{減少・悪化など「悪い」の回答割合})$

広島商工会議所

本件担当：会員サービス部企画広報チーム

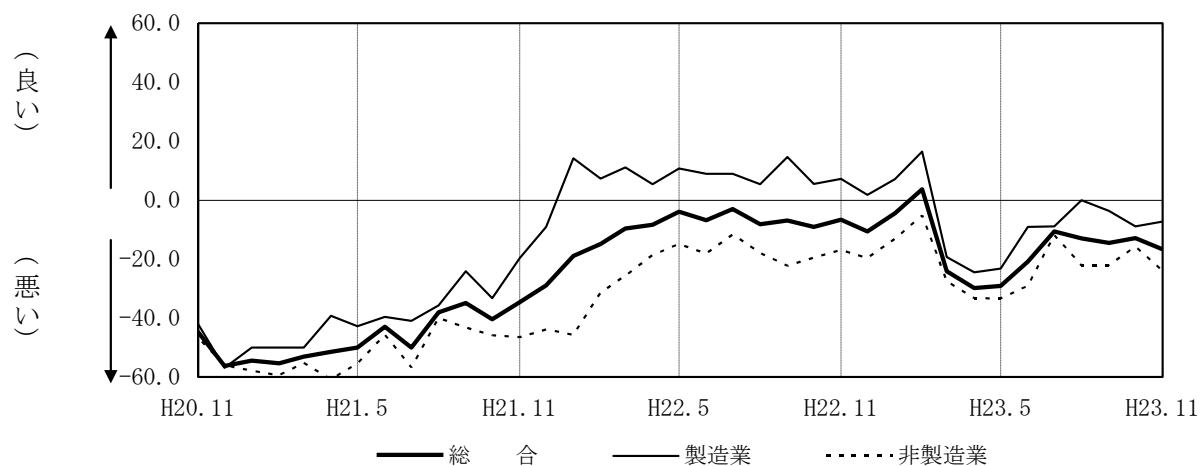
TEL 082-222-6631

E-Mail: [hiroshima@hiroshimacci.or.jp](mailto:hiroshima@hiroshimacci.or.jp)

## 【平成23年11月の景況D I】

～景況は、やや下向く～

景況D I (前年同月比)の推移



### 【総合】

◇11月の総合D I値は、前年同月比ベースで10月の $\Delta 12.9$ から3.8ポイント下降し、 $\Delta 16.7$ となった。

### 【製造業】

◇製造業全体のD I値は10月の $\Delta 8.9$ から1.6ポイント上昇し、 $\Delta 7.3$ となった。  
◇業種別では、自動車関連は下降し、紙・紙製品・印刷、機械・金属製品は上昇し、食品、木材・木製品、合成樹脂・ゴム製品は横ばいとなった。

### 【非製造業】

◇非製造業全体のD I値は10月の $\Delta 15.8$ から8.2ポイント下降し、 $\Delta 24.0$ となった。  
◇業種別では、消費財卸売業、サービス業は上昇し、建設業、生産財・資本財卸売業、小売業は下降した。

### 【12月～2月の先行き見通し(対11月比)】

◇総合D I値は $\Delta 8.0$ と、前回予測( $\Delta 6.8$ )から下向く見込み。  
◇製造業全体のD I値は $\Delta 3.6$ と、前回予測( $\Delta 1.8$ )から下向く見込み。  
◇非製造業全体のD I値は $\Delta 11.2$ と、前回予測( $\Delta 10.5$ )からほぼ横ばいとなる見込み。

## 業種別景況 D I

	前年同月比			回答社数構成比(%)			23年10月比 11~1月	23年11月比 12~2月	回答社数構成比(%)		
	9月	10月	11月	好転	横ばい	悪化			好転	横ばい	悪化
総合 (126)	△ 14.5	△ 12.9	△ 16.7	7.1	69.0	23.8	△ 6.8	△ 8.0	10.3	71.4	18.3
製造業 (55)	△ 3.7	△ 8.9	△ 7.3	12.7	67.3	20.0	△ 1.8	△ 3.6	10.9	74.5	14.5
食品 (12)	0.0	16.7	16.7	16.7	83.3	0.0	0.0	△ 8.3	0.0	91.7	8.3
木材・木製品 (9)	11.1	0.0	0.0	11.1	77.8	11.1	11.1	0.0	11.1	77.8	11.1
紙・紙製品・印刷 (7)	△ 14.3	△ 28.6	△ 14.3	0.0	85.7	14.3	0.0	△ 14.3	14.3	57.1	28.6
機械・金属製品 (13)	7.7	△ 7.1	0.0	23.1	53.8	23.1	△ 7.1	0.0	23.1	53.8	23.1
自動車関連 (10)	△ 20.0	△ 40.0	△ 50.0	0.0	50.0	50.0	△ 20.0	△ 10.0	0.0	90.0	10.0
合成樹脂・ゴム製品 (4)	△ 33.3	0.0	0.0	25.0	50.0	25.0	25.0	25.0	25.0	75.0	0.0
非製造業 (71)	△ 22.1	△ 15.8	△ 24.0	2.8	70.4	26.8	△ 10.5	△ 11.2	9.9	69.0	21.1
建設業 (16)	△ 29.4	△ 23.5	△ 43.8	0.0	56.3	43.8	△ 29.4	△ 25.0	6.3	62.5	31.3
卸売業 (17)	△ 21.1	△ 23.5	△ 17.6	5.9	70.6	23.5	0.0	△ 11.7	5.9	76.5	17.6
消費財 (9)	△ 10.0	△ 11.1	11.1	11.1	88.9	0.0	0.0	11.1	11.1	88.9	0.0
生産財・資本財 (8)	△ 33.3	△ 37.5	△ 50.0	0.0	50.0	50.0	0.0	△ 37.5	0.0	62.5	37.5
小売業 (15)	△ 17.6	△ 5.6	△ 33.3	0.0	66.7	33.3	△ 11.1	△ 6.7	20.0	53.3	26.7
サービス業 (23)	△ 20.9	△ 12.5	△ 8.7	4.3	82.6	13.0	△ 4.2	△ 4.3	8.7	78.3	13.0

( )内は集計事業所数

9月・10月・11月期については対前年同月との比較。

11~1月・12~2月期の予測については各々10・11月との比較。

## 業種別回答者数構成比

