

広島の景気観測

— 平成23年9月調査結果 —

広島商工会議所会員企業のマインド調査

○調査方法 郵送によるアンケート

○調査内容 景況のほか、生産額・売上額など10項目についての状況（D I値を集計）

①平成23年9月を前年同月と比較

②10月～12月の先行き見通しを9月と比較

○調査時期 9月下旬

○調査対象 140社〔回答131社、回収率93.6%〕

※D I（ディフュージョン・インデックス方式）

D Iは各調査項目について判断の状況を示す。

ゼロを基準として、プラスの値は景気の上向き傾向（「良い」）の回答割合が多いことを示し、マイナスの値は景気の下向き傾向（「悪い」）の回答割合が多いことを示す。

$D I = (\text{増加・好転など「良い」の回答割合}) - (\text{減少・悪化など「悪い」の回答割合})$

広島商工会議所

本件担当：会員サービス部企画広報チーム

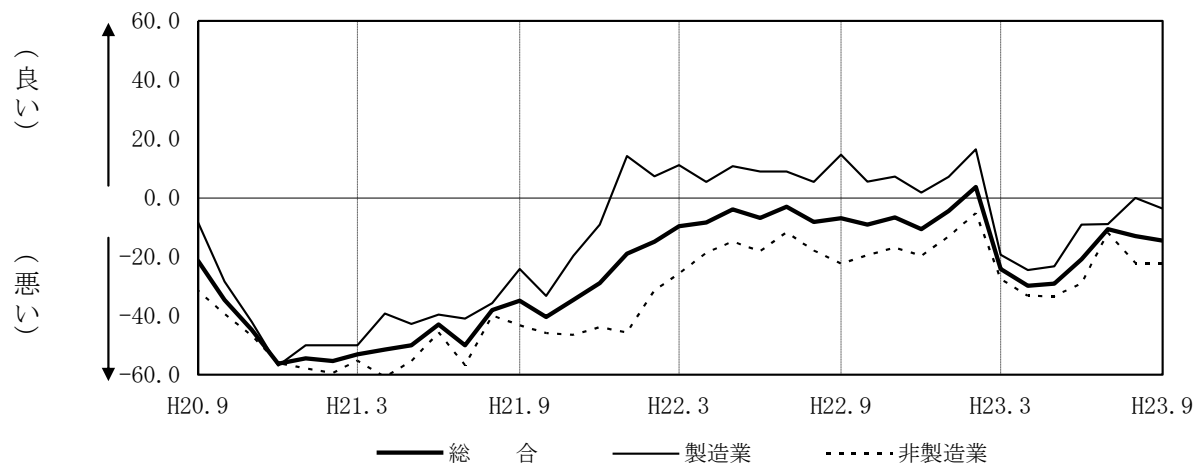
TEL 082-222-6631

E-Mail: hiroshima@hiroshimacci.or.jp

【平成23年9月の景況D I】

～景況は、引き続きやや下向く～

景況D I (前年同月比)の推移



【総合】

◇9月の総合D I値は、前年同月比ベースで8月の $\Delta 13.0$ から1.5ポイント下降し、 $\Delta 14.5$ となった。

【製造業】

◇製造業全体のD I値は8月の0.0から3.7ポイント下降し、 $\Delta 3.7$ となった。
◇業種別では、自動車関連は上昇し、食品、紙・紙製品・印刷、合成樹脂・ゴム製品は下降し、木材・木製品、機械・金属製品は横ばいとなった。

【非製造業】

◇非製造業全体のD I値は8月の $\Delta 22.1$ から横ばいに推移した。
◇業種別では、消費財卸売業、小売業、サービス業は上昇し、建設業は下降し、生産財・資本財卸売業は横ばいとなった。

【10月～12月の先行き見通し(対9月比)】

◇総合D I値は $\Delta 3.0$ と、前回予測($\Delta 5.4$)から上向く見込み。
◇製造業全体のD I値は5.6と、前回予測(5.6)から横ばいとなる見込み。
◇非製造業全体のD I値は $\Delta 9.1$ と、前回予測($\Delta 13.0$)から上向く見込み。

業種別景況 D I

	前年同月比			回答社数構成比(%)			23年8月比	23年9月比	回答社数構成比(%)		
	7月	8月	9月	好転	横ばい	悪化	9~11月	10~12月	好転	横ばい	悪化
総合 (131)	△ 10.6	△ 13.0	△ 14.5	9.2	67.2	23.7	△ 5.4	△ 3.0	10.7	75.6	13.7
製造業 (54)	△ 8.9	0.0	△ 3.7	11.1	74.1	14.8	5.6	5.6	13.0	79.6	7.4
食品 (12)	0.0	9.1	0.0	8.3	83.3	8.3	0.0	0.0	0.0	100.0	0.0
木材・木製品 (9)	11.1	11.1	11.1	11.1	88.9	0.0	△ 11.1	0.0	11.1	77.8	11.1
紙・紙製品・印刷 (7)	△ 28.6	0.0	△ 14.3	0.0	85.7	14.3	0.0	0.0	14.3	71.4	14.3
機械・金属製品 (13)	△ 7.1	7.7	7.7	23.1	61.5	15.4	△ 15.4	7.7	15.4	76.9	7.7
自動車関連 (10)	△ 40.0	△ 30.0	△ 20.0	10.0	60.0	30.0	50.0	20.0	30.0	60.0	10.0
合成樹脂・ゴム製品 (3)	25.0	0.0	△ 33.3	0.0	66.7	33.3	25.0	0.0	0.0	100.0	0.0
非製造業 (77)	△ 11.9	△ 22.1	△ 22.1	7.8	62.3	29.9	△ 13.0	△ 9.1	9.1	72.7	18.2
建設業 (17)	△ 11.7	△ 6.2	△ 29.4	5.9	58.8	35.3	△ 12.5	△ 23.5	5.9	64.7	29.4
卸売業 (19)	△ 15.8	△ 26.3	△ 21.1	10.5	57.9	31.6	△ 31.6	△ 26.3	5.3	63.2	31.6
消費財 (10)	△ 10.0	△ 20.0	△ 10.0	20.0	50.0	30.0	△ 30.0	△ 10.0	10.0	70.0	20.0
生産財・資本財 (9)	△ 22.2	△ 33.3	△ 33.3	0.0	66.7	33.3	△ 33.3	△ 44.4	0.0	55.6	44.4
小売業 (17)	6.3	△ 27.8	△ 17.6	5.9	70.6	23.5	11.1	0.0	5.9	88.2	5.9
サービス業 (24)	△ 20.9	△ 25.0	△ 20.9	8.3	62.5	29.2	△ 16.7	8.4	16.7	75.0	8.3

()内は集計事業所数

7月・8月・9月期については対前年同月との比較。

9~11月・10~12月期の予測については各々8・9月との比較。

業種別回答者数構成比

