

広島の景気観測

— 平成23年8月調査結果 —

広島商工会議所会員企業のマインド調査

○調査方法 郵送によるアンケート

○調査内容 景況のほか、生産額・売上額など10項目についての状況（D I値を集計）

①平成23年8月を前年同月と比較

②9月～11月の先行き見通しを8月と比較

○調査時期 8月下旬

○調査対象 140社〔回答131社、回収率93.6%〕

※D I（ディフュージョン・インデックス方式）

D Iは各調査項目について判断の状況を示す。

ゼロを基準として、プラスの値は景気の上向き傾向（「良い」）の回答割合が多いことを示し、マイナスの値は景気の下向き傾向（「悪い」）の回答割合が多いことを示す。

$D I = (\text{増加・好転など「良い」の回答割合}) - (\text{減少・悪化など「悪い」の回答割合})$

広島商工会議所

本件担当：会員サービス部企画広報チーム

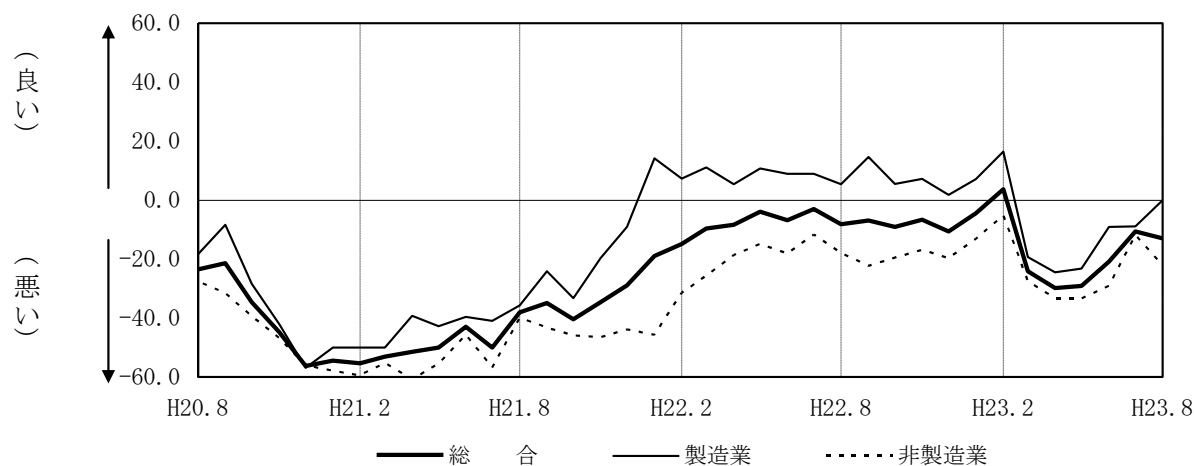
TEL 082-222-6631

E-Mail: hiroshima@hiroshimacci.or.jp

【平成23年8月の景況D I】

～景況は、やや下向く～

景況D I（前年同月比）の推移



【総合】

◇8月の総合D I値は、前年同月比ベースで7月の $\Delta 10.6$ から2.4ポイント下降し、 $\Delta 13.0$ となった。

【製造業】

◇製造業全体のD I値は7月から8.9ポイント上昇し、0.0となった。
◇業種別では、合成樹脂・ゴム製品は下降し、食品、紙・紙製品・印刷、機械・金属製品、自動車関連は上昇し、木材・木製品は横ばいとなった。

【非製造業】

◇非製造業全体のD I値は7月の $\Delta 11.9$ から10.2ポイント下降し、 $\Delta 22.1$ となった。
◇業種別では、建設業は上昇し、消費財卸売業、生産財・資本財卸売業、小売業、サービス業は下降した。

【9月～11月の先行き見通し（対8月比）】

◇総合D I値は $\Delta 5.4$ と、前回予測（ $\Delta 6.8$ ）から上向く見込み。
◇製造業全体のD I値は5.6と、前回予測（ $\Delta 7.2$ ）から上向く見込み。
◇非製造業全体のD I値は $\Delta 13.0$ と、前回予測（ $\Delta 6.5$ ）から下向く見込み。

業種別景況 D I

	前年同月比			回答社数構成比(%)			23年7月比	23年8月比	回答社数構成比(%)		
	6月	7月	8月	好転	横ばい	悪化	8~10月	9~11月	好転	横ばい	悪化
総合 (131)	△ 20.9	△ 10.6	△ 13.0	7.6	71.8	20.6	△ 6.8	△ 5.4	9.9	74.8	15.3
製造業 (54)	△ 9.1	△ 8.9	0.0	11.1	77.8	11.1	△ 7.2	5.6	13.0	79.6	7.4
食品 (11)	△ 16.7	0.0	9.1	9.1	90.9	0.0	△ 8.3	0.0	0.0	100.0	0.0
木材・木製品 (9)	△ 11.1	11.1	11.1	11.1	88.9	0.0	0.0	△ 11.1	11.1	66.7	22.2
紙・紙製品・印刷 (7)	0.0	△ 28.6	0.0	0.0	100.0	0.0	△ 14.3	0.0	0.0	100.0	0.0
機械・金属製品 (13)	0.0	△ 7.1	7.7	15.4	76.9	7.7	△ 7.1	△ 15.4	0.0	84.6	15.4
自動車関連 (10)	△ 44.5	△ 40.0	△ 30.0	10.0	50.0	40.0	△ 20.0	50.0	50.0	50.0	0.0
合成樹脂・ゴム製品 (4)	50.0	25.0	0.0	25.0	50.0	25.0	25.0	25.0	25.0	75.0	0.0
非製造業 (77)	△ 29.1	△ 11.9	△ 22.1	5.2	67.5	27.3	△ 6.5	△ 13.0	7.8	71.4	20.8
建設業 (16)	△ 11.7	△ 11.7	△ 6.2	6.3	81.3	12.5	△ 29.4	△ 12.5	6.3	75.0	18.8
卸売業 (19)	△ 26.3	△ 15.8	△ 26.3	0.0	73.7	26.3	△ 15.8	△ 31.6	0.0	68.4	31.6
消費財 (10)	△ 20.0	△ 10.0	△ 20.0	0.0	80.0	20.0	0.0	△ 30.0	0.0	70.0	30.0
生産財・資本財 (9)	△ 33.3	△ 22.2	△ 33.3	0.0	66.7	33.3	△ 33.3	△ 33.3	0.0	66.7	33.3
小売業 (18)	△ 21.0	6.3	△ 27.8	11.1	50.0	38.9	6.2	11.1	16.7	77.8	5.6
サービス業 (24)	△ 50.0	△ 20.9	△ 25.0	4.2	66.7	29.2	8.3	△ 16.7	8.3	66.7	25.0

()内は集計事業所数

6月・7月・8月期については対前年同月との比較。

8~10月・9~11月期の予測については各々7・8月との比較。

業種別回答者数構成比

