

広島の景気観測

— 平成23年7月調査結果 —

広島商工会議所会員企業のマインド調査

○調査方法 郵送によるアンケート

○調査内容 景況のほか、生産額・売上額など10項目についての状況（D I 値を集計）

①平成23年7月を前年同月と比較

②8月～10月の先行き見通しを7月と比較

○調査時期 7月下旬

○調査対象 140社〔回答132社、回収率94.3%〕

※D I（ディフュージョン・インデックス方式）

D Iは各調査項目について判断の状況を示す。

ゼロを基準として、プラスの値は景気の上向き傾向（「良い」）の回答割合が多いことを示し、マイナスの値は景気の下向き傾向（「悪い」）の回答割合が多いことを示す。

$D I = (\text{増加・好転など「良い」の回答割合}) - (\text{減少・悪化など「悪い」の回答割合})$

広島商工会議所

本件担当：会員サービス部企画広報チーム

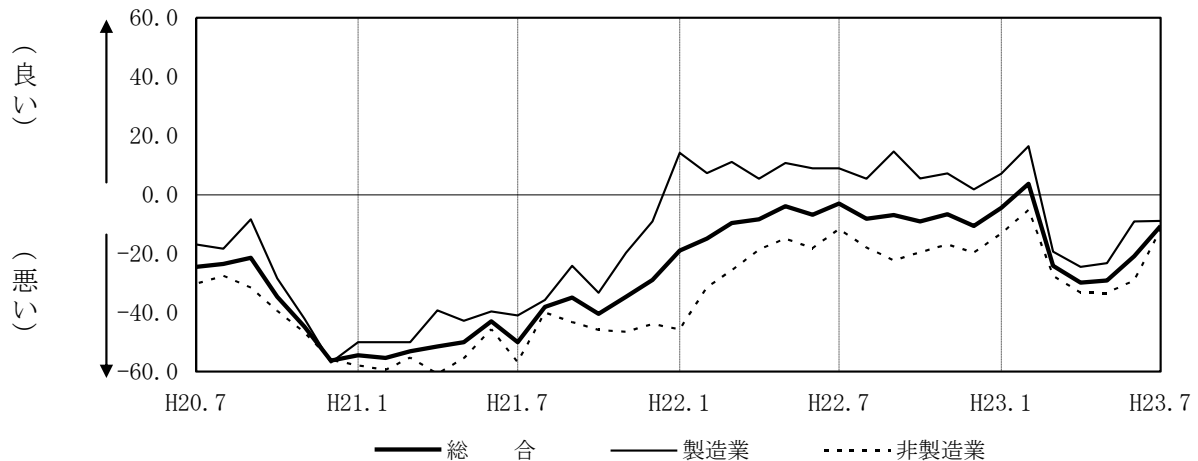
TEL 082-222-6631

E-Mail: hiroshima@hiroshimacci.or.jp

【平成23年7月の景況D I】

～景況は、非製造業を中心に上向く～

景況D I (前年同月比)の推移



【総合】

◇7月の総合D I値は、前年同月比ベースで6月の $\Delta 20.9$ から10.3ポイント上昇し、 $\Delta 10.6$ となった。

【製造業】

◇製造業全体のD I値は6月の $\Delta 9.1$ からほぼ横ばいに推移し、 $\Delta 8.9$ となった。
◇業種別では、食品、木材・木製品、自動車関連は上向き、紙・紙製品・印刷、機械・金属製品、合成樹脂・ゴム製品は下向いた。

【非製造業】

◇非製造業全体のD I値は6月の $\Delta 29.1$ から17.2ポイント上昇し、 $\Delta 11.9$ となった。
◇業種別では、消費財卸売業、生産財・資本財卸売業、小売業、サービス業は上向き、建設業は横ばいとなった。

【8月～10月の先行き見通し(対7月比)】

◇総合D I値は $\Delta 6.8$ と、前回調査($\Delta 16.4$)から上向く見込み。
◇製造業全体のD I値は $\Delta 7.2$ と、前回調査($\Delta 12.7$)から上向く見込み。
◇非製造業全体のD I値は $\Delta 6.5$ と、前回調査($\Delta 19.0$)から上向く見込み。

業種別景況 D I

	前年同月比			回答社数構成比(%)			23年6月比	23年7月比	回答社数構成比(%)		
	5月	6月	7月	好転	横ばい	悪化	7~9月	8~10月	好転	横ばい	悪化
総合 (132)	△ 29.1	△ 20.9	△ 10.6	10.6	68.2	21.2	△ 16.4	△ 6.8	12.1	68.9	18.9
製造業 (56)	△ 23.2	△ 9.1	△ 8.9	12.5	66.1	21.4	△ 12.7	△ 7.2	10.7	71.4	17.9
食品 (12)	16.6	△ 16.7	0.0	8.3	83.3	8.3	0.0	△ 8.3	0.0	91.7	8.3
木材・木製品 (9)	△ 11.1	△ 11.1	11.1	11.1	88.9	0.0	△ 22.2	0.0	11.1	77.8	11.1
紙・紙製品・印刷 (7)	△ 28.6	0.0	△ 28.6	0.0	71.4	28.6	△ 28.6	△ 14.3	14.3	57.1	28.6
機械・金属製品 (14)	△ 28.6	0.0	△ 7.1	14.3	64.3	21.4	△ 14.3	△ 7.1	14.3	64.3	21.4
自動車関連 (10)	△ 80.0	△ 44.5	△ 40.0	10.0	40.0	50.0	△ 11.1	△ 20.0	10.0	60.0	30.0
合成樹脂・ゴム製品 (4)	0.0	50.0	25.0	50.0	25.0	25.0	0.0	25.0	25.0	75.0	0.0
非製造業 (76)	△ 33.4	△ 29.1	△ 11.9	9.2	69.7	21.1	△ 19.0	△ 6.5	13.2	67.1	19.7
建設業 (17)	△ 17.6	△ 11.7	△ 11.7	5.9	76.5	17.6	△ 11.7	△ 29.4	0.0	70.6	29.4
卸売業 (19)	△ 26.3	△ 26.3	△ 15.8	5.3	73.7	21.1	△ 36.8	△ 15.8	10.5	63.2	26.3
消費財 (10)	△ 40.0	△ 20.0	△ 10.0	10.0	70.0	20.0	△ 30.0	0.0	10.0	80.0	10.0
生産財・資本財 (9)	△ 11.1	△ 33.3	△ 22.2	0.0	77.8	22.2	△ 44.4	△ 33.3	11.1	44.4	44.4
小売業 (16)	△ 16.6	△ 21.0	6.3	18.8	68.8	12.5	△ 21.1	6.2	12.5	81.3	6.3
サービス業 (24)	△ 62.5	△ 50.0	△ 20.9	8.3	62.5	29.2	△ 8.3	8.3	25.0	58.3	16.7

()内は集計事業所数

5月・6月・7月期については対前年同月との比較。

7~9月・8~10月期の予測については各々6・7月との比較。

業種別回答者数構成比

