

# 広島の景気観測

平成23年6月調査結果

広島商工会議所会員企業のマインド調査

調査方法 郵送によるアンケート

調査内容 景況のほか、生産額・売上額など10項目についての状況(DI値を集計)  
平成23年6月を前年同月と比較  
平成23年7月~9月の先行き見通しを平成23年6月と比較

調査時期 6月下旬

調査対象 140社〔回答134社、回収率95.7%〕

DI(ディフュージョン・インデックス方式)

DIは各調査項目について判断の状況を示す。

ゼロを基準として、プラスの値は景気の上向き傾向(「良い」)の回答割合が多いことを示し、マイナスの値は景気の下向き傾向(「悪い」)の回答割合が多いことを示す。

$DI = (\text{増加・好転など「良い」の回答割合}) - (\text{減少・悪化など「悪い」の回答割合})$

広島商工会議所

本件担当：会員サービス部企画広報チーム

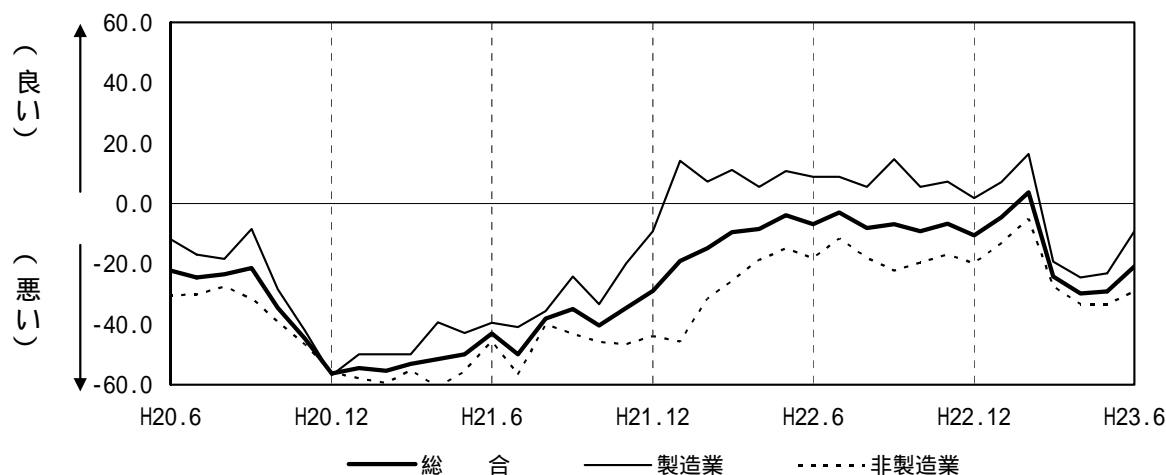
TEL 082-222-6631

E-Mail: [hiroshima@hiroshimacci.or.jp](mailto:hiroshima@hiroshimacci.or.jp)

## 【平成23年6月の景況D I】

～景況は、製造業を中心に再び上向く～

景況D I (前年同月比)の推移



### 【総合】

6月の総合D I値は、前年同月比ベースで5月の29.1から8.2ポイント上昇し、20.9となった。

### 【製造業】

製造業全体のD I値は5月の23.2から14.1ポイント上昇し、9.1となった。  
業種別では、食品は下向き、紙・紙製品・印刷、機械・金属製品、自動車関連、合成樹脂・ゴム製品は上向き、木材・木製品は横ばいに推移した。

### 【非製造業】

非製造業全体のD I値は5月の33.4から4.3ポイント上昇し、29.1となった。  
業種別では、生産財・資本財卸売業、小売業は下向き、建設業、消費財卸売業、サービス業は上向いた。

### 【平成23年7月～9月の先行き見通し(対平成23年6月比)】

総合D I値は16.4と、前回調査(12.0)から下向く見込み。  
製造業全体のD I値は12.7と、前回調査(8.9)から下向く見込み。  
非製造業全体のD I値は19.0と、前回調査(14.1)から下向く見込み。

## 業種別景況 D I

	前年同月比			回答社数構成比(%)			23年5月比 6~8月	23年6月比 7~9月	回答社数構成比(%)		
	4月	5月	6月	好転	横ばい	悪化			好転	横ばい	悪化
	総合 ( 134 )	29.8	29.1	20.9	6.7	65.7	27.6	12.0	16.4	6.7	70.1
製造業 ( 55 )	24.5	23.2	9.1	12.7	65.5	21.8	8.9	12.7	7.3	72.7	20.0
食品 ( 12 )	0.0	16.6	16.7	0.0	83.3	16.7	0.0	0.0	0.0	100.0	0.0
木材・木製品 ( 9 )	11.1	11.1	11.1	11.1	66.7	22.2	11.1	22.2	0.0	77.8	22.2
紙・紙製品・印刷 ( 7 )	16.7	28.6	0.0	14.3	71.4	14.3	28.6	28.6	0.0	71.4	28.6
機械・金属製品 ( 14 )	8.3	28.6	0.0	14.3	71.4	14.3	28.6	14.3	21.4	42.9	35.7
自動車関連 ( 9 )	90.0	80.0	44.5	11.1	33.3	55.6	20.0	11.1	11.1	66.7	22.2
合成樹脂・ゴム製品 ( 4 )	25.0	0.0	50.0	50.0	50.0	0.0	50.0	0.0	0.0	100.0	0.0
非製造業 ( 79 )	33.3	33.4	29.1	2.5	65.8	31.6	14.1	19.0	6.3	68.4	25.3
建設業 ( 17 )	17.6	17.6	11.7	5.9	76.5	17.6	23.5	11.7	5.9	76.5	17.6
卸売業 ( 19 )	27.7	26.3	26.3	0.0	73.7	26.3	15.8	36.8	0.0	63.2	36.8
消費財 ( 10 )	11.1	40.0	20.0	0.0	80.0	20.0	10.0	30.0	0.0	70.0	30.0
生産財・資本財 ( 9 )	44.4	11.1	33.3	0.0	66.7	33.3	22.2	44.4	0.0	55.6	44.4
小売業 ( 19 )	5.3	16.6	21.0	5.3	68.4	26.3	5.6	21.1	0.0	78.9	21.1
サービス業 ( 24 )	70.8	62.5	50.0	0.0	50.0	50.0	20.8	8.3	16.7	58.3	25.0

( )内は集計事業所数

4月・5月・6月期については対前年同月との比較。

6~8月・7~9月期の予測については各々5・6月との比較。

## 業種別回答者数構成比

