

# 広島の景気観測

平成23年4月調査結果

広島商工会議所会員企業のマインド調査

調査方法 郵送によるアンケート

調査内容 景況のほか、生産額・売上額など10項目についての状況（D I 値を集計）  
平成23年4月を前年同月と比較  
平成23年5月～7月の先行き見通しを平成23年4月と比較

調査時期 4月下旬

調査対象 140社〔回答131社、回収率93.6%〕

D I（ディフュージョン・インデックス方式）

D Iは各調査項目について判断の状況を示す。

ゼロを基準として、プラスの値は景気の上向き傾向（「良い」）の回答割合が多いことを示し、マイナスの値は景気の下向き傾向（「悪い」）の回答割合が多いことを示す。

$D I = (\text{増加・好転など「良い」の回答割合}) - (\text{減少・悪化など「悪い」の回答割合})$

広島商工会議所

本件担当：会員サービス部企画広報チーム

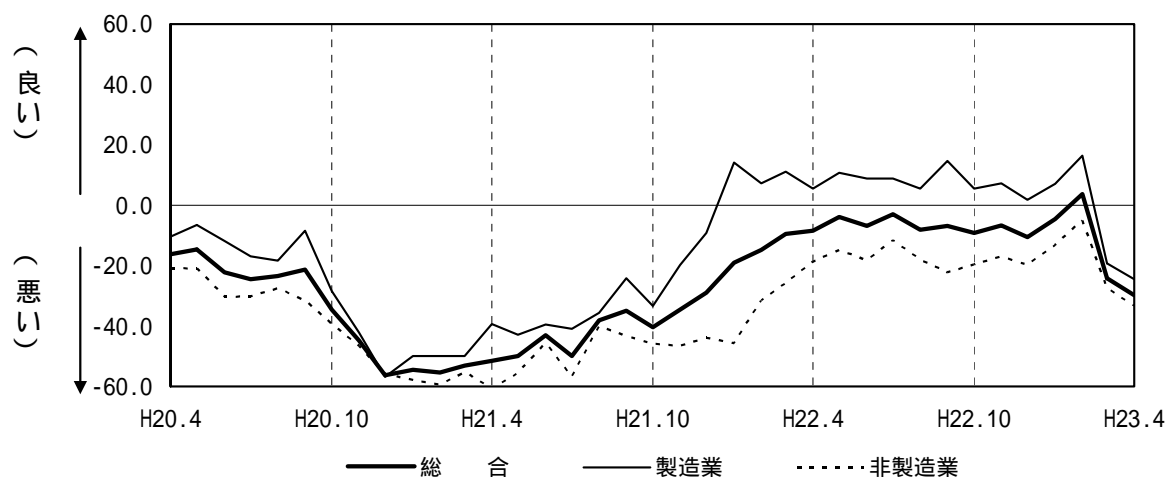
TEL 082 - 222 - 6631

E-Mail：hiroshima@hiroshimacci.or.jp

## 【平成23年4月の景況D I】

～景況は、引き続き下向く～

### 景況D I (前年同月比)の推移



#### 【総合】

4月の総合D Iは、前年同月比ベースで3月の 24.1 から 5.7 ポイント下降し、 29.8 となった。

#### 【製造業】

製造業全体のD I値は3月の 19.3 から 5.2 ポイント下降し、 24.5 となった。  
業種別では、食品、紙・紙製品・印刷は上向き、木材・木製品、機械・金属製品、自動車関連、合成樹脂・ゴム製品は下向いた。

#### 【非製造業】

非製造業全体のD I値は3月の 27.6 から 5.7 ポイント下降し、 33.3 となった。  
業種別では、建設業、消費財卸売業、小売業は上向き、生産財・資本財卸売業、サービス業は下向いた。

#### 【平成23年5月～7月の先行き見通し(対平成23年4月比)】

総合D I値は 32.8 と、前回調査( 31.5 )から下向く見込み。

製造業全体のD I値は 35.8 と、前回調査( 22.8 )から下向く見込み。

非製造業全体のD I値は 30.8 と、前回調査( 38.2 )から上向く見込み。

## 業種別景況 D I

	前年同月比			回答社数構成比(%)			23年3月比 4~6月	23年4月比 5~7月	回答社数構成比(%)		
	2月	3月	4月	好転	横ばい	悪化			好転	横ばい	悪化
総合 ( 131 )	3.7	24.1	29.8	8.4	53.4	38.2	31.5	32.8	6.1	55.0	38.9
製造業 ( 53 )	16.4	19.3	24.5	11.3	52.8	35.8	22.8	35.8	5.7	52.8	41.5
食品 ( 12 )	25.0	16.7	0.0	25.0	50.0	25.0	33.4	33.3	0.0	66.7	33.3
木材・木製品 ( 9 )	12.5	0.0	11.1	11.1	66.7	22.2	0.0	11.1	11.1	66.7	22.2
紙・紙製品・印刷 ( 6 )	14.3	42.9	16.7	0.0	83.3	16.7	42.9	50.0	0.0	50.0	50.0
機械・金属製品 ( 12 )	21.5	0.0	8.3	16.7	58.3	25.0	6.7	41.7	0.0	58.3	41.7
自動車関連 ( 10 )	30.0	60.0	90.0	0.0	10.0	90.0	60.0	70.0	0.0	30.0	70.0
合成樹脂・ゴム製品 ( 4 )	0.0	0.0	25.0	0.0	75.0	25.0	25.0	25.0	50.0	25.0	25.0
非製造業 ( 78 )	5.2	27.6	33.3	6.4	53.8	39.7	38.2	30.8	6.4	56.4	37.2
建設業 ( 17 )	17.6	29.4	17.6	5.9	70.6	23.5	29.4	29.4	5.9	58.8	35.3
卸売業 ( 18 )	5.3	26.3	27.7	5.6	61.1	33.3	42.1	22.2	0.0	77.8	22.2
消費財 ( 9 )	0.0	30.0	11.1	11.1	66.7	22.2	10.0	22.2	0.0	77.8	22.2
生産財・資本財 ( 9 )	11.1	22.2	44.4	0.0	55.6	44.4	77.8	22.2	0.0	77.8	22.2
小売業 ( 19 )	0.0	11.7	5.3	15.8	63.2	21.1	23.5	15.8	10.5	63.2	26.3
サービス業 ( 24 )	0.0	39.2	70.8	0.0	29.2	70.8	52.2	50.0	8.3	33.3	58.3

( )内は集計事業所数

2月・3月・4月期については対前年同月との比較。

4~6月・5~7月期の予測については各々3・4月との比較。

## 業種別回答者数構成比

