

# 広島の景気観測

平成23年1月調査結果

広島商工会議所会員企業のマインド調査

調査方法 郵送によるアンケート

調査内容 景況のほか、生産額・売上額など10項目についての状況（DI値を集計）

平成23年1月を前年同月と比較

平成23年2月～4月の先行き見通しを平成23年1月と比較

調査時期 1月下旬

調査対象 140社〔回答132社、回答率94.3%〕

DI（ディフュージョン・インデックス方式）

DIは各調査項目について判断の状況を示す。

ゼロを基準として、プラスの値は景気の上向き傾向（「良い」）の回答割合が多いことを示し、マイナスの値は景気の下向き傾向（「悪い」）の回答割合が多いことを示す。

$DI = (\text{増加・好転など「良い」の回答割合}) - (\text{減少・悪化など「悪い」の回答割合})$

広島商工会議所

問い合わせ先：会員サービス部 企画広報チーム

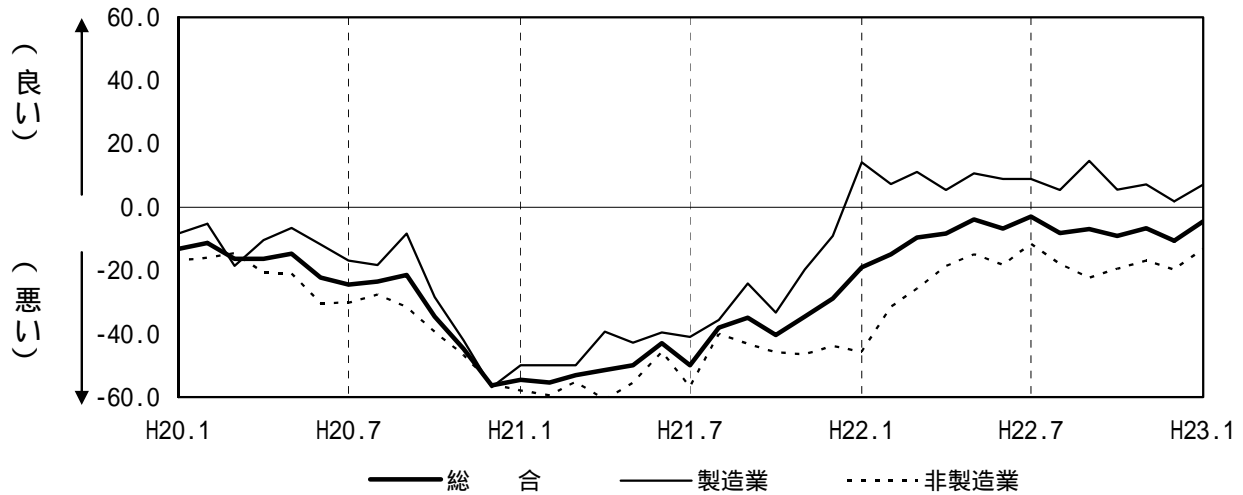
TEL 082-222-6631

E-mail:hiroshima@hiroshimacci.or.jp

## 【平成23年1月の景況D I】

～ 景況は上向くも、採算は悪化～

景況D I（前年同月比）の推移



### 【総合】

1月の総合D I値は、前年同月比ベースで12月の 10.6 から 6.1 ポイント上昇し、 4.5 となった。

### 【製造業】

製造業全体のD I値は12月の 1.8 から 5.3 ポイント上昇し、 7.1 となった。

業種別では、自動車関連は下向き、木材・木製品、紙・紙製品・印刷、機械・金属製品は上向き、食品、合成樹脂・ゴム製品は横ばいに推移した。

### 【非製造業】

非製造業全体のD I値は12月の 19.7 から 6.5 ポイント上昇し、 13.2 となった。

業種別では、下向いた生産財・資本財卸売業を除く全業種が上向いた。

### 【平成23年2月～4月の先行き見通し（対平成23年1月比）】

総合D I値は 4.5 と、前回予測（ 9.1 ）から上向く見込み。

製造業全体のD I値は 1.8 と、前回予測（ 1.8 ）から横ばいとなる見込み。

非製造業全体のD I値は 9.2 と、前回予測（ 17.1 ）から上向く見込み。

## 業種別業界 D I

		前年同月比			回答社数構成比(%)			22年12月比	23年1月比	回答社数構成比(%)		
		11月	12月	1月	好転	横ばい	悪化	1~3月	2~4月	好転	横ばい	悪化
総合	( 132 )	6.7	10.6	4.5	14.4	66.7	18.9	9.1	4.5	11.4	72.7	15.9
製造業	( 56 )	7.2	1.8	7.1	19.6	67.9	12.5	1.8	1.8	14.3	73.2	12.5
食品	( 11 )	16.7	18.2	18.2	27.3	63.6	9.1	9.1	9.1	0.0	90.9	9.1
木材・木製品	( 9 )	22.2	0.0	11.1	11.1	88.9	0.0	0.0	0.0	11.1	77.8	11.1
紙・紙製品・印刷	( 7 )	28.6	28.6	14.3	0.0	85.7	14.3	14.3	28.6	28.6	71.4	0.0
機械・金属製品	( 15 )	7.2	13.4	0.0	33.3	33.3	33.3	6.7	6.7	20.0	66.7	13.3
自動車関連	( 10 )	20.0	20.0	10.0	10.0	90.0	0.0	0.0	10.0	20.0	70.0	10.0
合成樹脂・ゴム製品	( 4 )	25.0	25.0	25.0	25.0	75.0	0.0	0.0	50.0	0.0	50.0	50.0
非製造業	( 76 )	16.9	19.7	13.2	10.5	65.8	23.7	17.1	9.2	9.2	72.4	18.4
建設業	( 17 )	35.3	37.5	23.5	5.9	64.7	29.4	25.0	17.6	5.9	70.6	23.5
卸売業	( 19 )	21.1	5.2	10.5	5.3	78.9	15.8	10.5	10.5	0.0	89.5	10.5
消費財	( 10 )	30.0	10.0	0.0	10.0	80.0	10.0	10.0	0.0	0.0	100.0	0.0
生産財・資本財	( 9 )	11.1	0.0	22.2	0.0	77.8	22.2	11.1	22.2	0.0	77.8	22.2
小売業	( 16 )	5.8	16.7	12.5	18.8	50.0	31.3	11.1	0.0	18.8	62.5	18.8
サービス業	( 24 )	8.3	21.8	8.3	12.5	66.7	20.8	21.7	8.3	12.5	66.7	20.8

( ) 内は集計事業所数

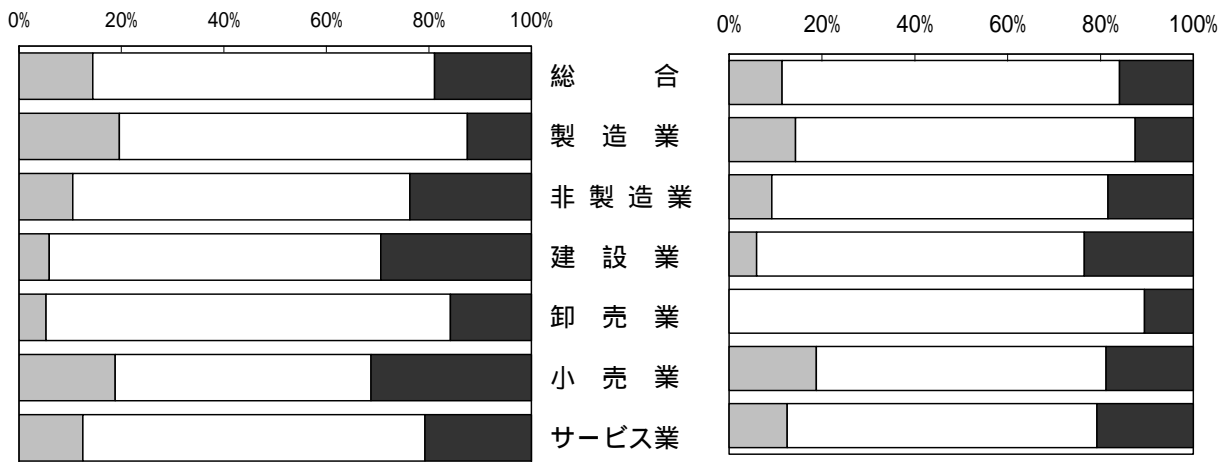
11月・12月・1月期については対前年同月との比較。

1~3月、2~4月期の予測については各々12月・1月との比較。

## 業種別回答者構成比

[ 1 月 ]

[ 2 ~ 4 月 ]



■ 好転    □ 横ばい    ■ 悪化