

# 広島の景気観測

平成22年12月調査結果

広島商工会議所会員企業のマインド調査

調査方法 郵送によるアンケート

調査内容 景況のほか、生産額・売上額など10項目についての状況（DI値を集計）

平成22年12月を前年同月と比較

平成23年1月～3月の先行き見通しを平成22年12月と比較

調査時期 12月下旬

調査対象 〔回答132社、回答率94.3%〕

DI（ディフュージョン・インデックス方式）

DIは各調査項目について判断の状況を示す。

ゼロを基準として、プラスの値は景気の上向き傾向（「良い」）の回答割合が多いことを示し、マイナスの値は景気の下向き傾向（「悪い」）の回答割合が多いことを示す。

$DI = (\text{増加・好転など「良い」の回答割合}) - (\text{減少・悪化など「悪い」の回答割合})$

広島商工会議所

問い合わせ先：会員サービス部 企画広報チーム

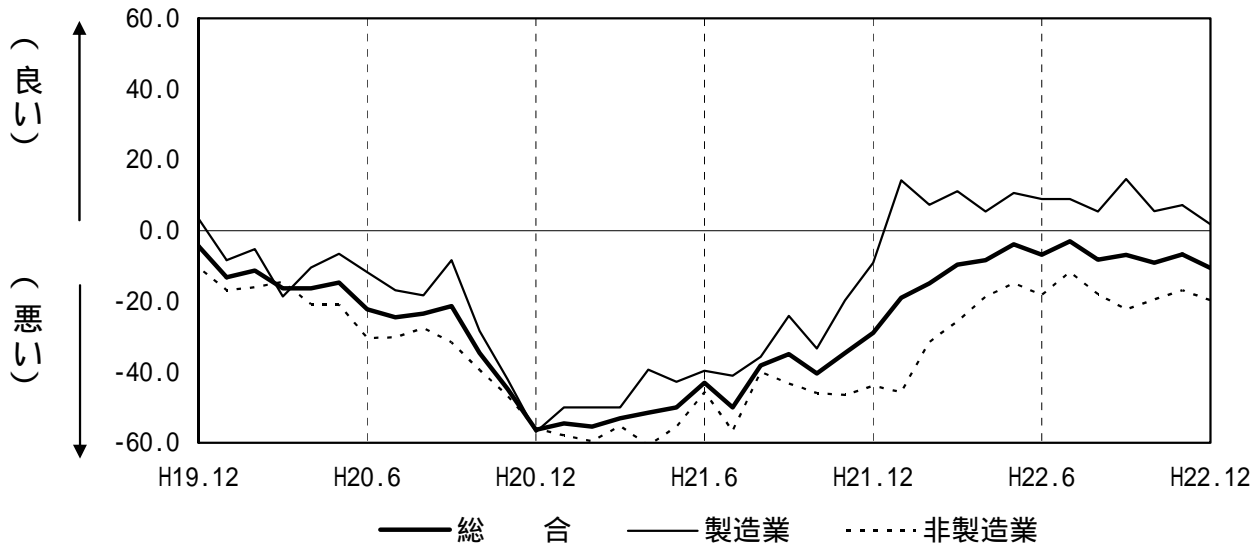
TEL 082-222-6631

E-mail:hiroshima@hiroshimacci.or.jp

## 【平成22年12月の景況D I】

～ 景況は弱含みで推移～

### 景況D I（前年同月比）の推移



#### 【総合】

12月の総合D I値は、前年同月比ベースで11月の 6.7 から 3.9 ポイント下降し、 10.6 となった。

#### 【製造業】

製造業全体のD I値は11月の 7.2 から 5.4 ポイント下降し、 1.8 となった。

業種別では、食品は上向き、木材・木製品、機械・金属製品は下向き、紙・紙製品・印刷、自動車関連、合成樹脂・ゴム製品は横ばいに推移した。

#### 【非製造業】

非製造業全体のD I値は11月の 16.9 から 2.8 ポイント下降し、 19.7 となった。

業種別では、消費財卸売業、生産財・資本財卸売業は上向き、建設業、小売業、サービス業は下向いた。

#### 【平成23年1月～3月の先行き見通し（対平成22年12月比）】

総合D I値は 9.1 と前回予測（ 3.8 ）から下向く見込み。

製造業全体のD I値は 1.8 と、前回予測（ 7.2 ）から上向く見込み。

非製造業全体のD I値は 17.1 と、前回予測（ 1.3 ）から下向く見込み。

## 業種別業界 D I

	前年同月比			回答社数構成比(%)			22年11月比	22年12月比	回答社数構成比(%)		
	10月	11月	12月	好転	横ばい	悪化	12~2月	1~3月	好転	横ばい	悪化
総合 ( 132 )	9.1	6.7	10.6	9.1	71.2	19.7	3.8	9.1	8.3	74.2	17.4
製造業 ( 56 )	5.5	7.2	1.8	14.3	73.2	12.5	7.2	1.8	10.7	80.4	8.9
食品 ( 11 )	8.3	16.7	18.2	18.2	81.8	0.0	0.0	9.1	9.1	90.9	0.0
木材・木製品 ( 9 )	22.2	22.2	0.0	11.1	77.8	11.1	0.0	0.0	0.0	100.0	0.0
紙・紙製品・印刷 ( 7 )	0.0	28.6	28.6	0.0	71.4	28.6	28.6	14.3	0.0	85.7	14.3
機械・金属製品 ( 15 )	15.4	7.2	13.4	13.3	60.0	26.7	7.1	6.7	20.0	66.7	13.3
自動車関連 ( 10 )	10.0	20.0	20.0	20.0	80.0	0.0	30.0	0.0	10.0	80.0	10.0
合成樹脂・ゴム製品 ( 4 )	25.0	25.0	25.0	25.0	75.0	0.0	0.0	0.0	25.0	50.0	25.0
非製造業 ( 76 )	19.5	16.9	19.7	5.3	69.7	25.0	1.3	17.1	6.6	69.7	23.7
建設業 ( 16 )	29.4	35.3	37.5	0.0	62.5	37.5	11.7	25.0	6.3	62.5	31.3
卸売業 ( 19 )	15.8	21.1	5.2	5.3	84.2	10.5	0.0	10.5	0.0	89.5	10.5
消費財 ( 10 )	20.0	30.0	10.0	0.0	90.0	10.0	10.0	10.0	0.0	90.0	10.0
生産財・資本財 ( 9 )	11.1	11.1	0.0	11.1	77.8	11.1	11.1	11.1	0.0	88.9	11.1
小売業 ( 18 )	5.8	5.8	16.7	11.1	61.1	27.8	11.7	11.1	11.1	66.7	22.2
サービス業 ( 23 )	25.0	8.3	21.8	4.3	69.6	26.1	4.2	21.7	8.7	60.9	30.4

( ) 内は集計事業所数

10月・11月・12月期については対前年同月との比較。

12~2月、1~3月期の予測については各々11月・12月との比較。

## 業種別回答者構成比

