

広島の景気観測

平成22年10月調査結果

広島商工会議所会員企業のマインド調査

調査方法 郵送によるアンケート

調査内容 景況のほか、生産額・売上額など10項目についての状況(DI値を集計)
平成22年10月を前年同月と比較
平成22年11月～平成23年1月の先行き見通しを平成22年10月と比較

調査時期 10月下旬

調査対象 140社〔回答132社、回収率94.3%〕

DI(ディフュージョン・インデックス方式)

DIは各調査項目について判断の状況を示す。

ゼロを基準として、プラスの値は景気の上向き傾向(「良い」)の回答割合が多いことを示し、マイナスの値は景気の下向き傾向(「悪い」)の回答割合が多いことを示す。

$DI = (\text{増加・好転など「良い」の回答割合}) - (\text{減少・悪化など「悪い」の回答割合})$

広島商工会議所

問い合わせ先：会員サービス部企画広報チーム

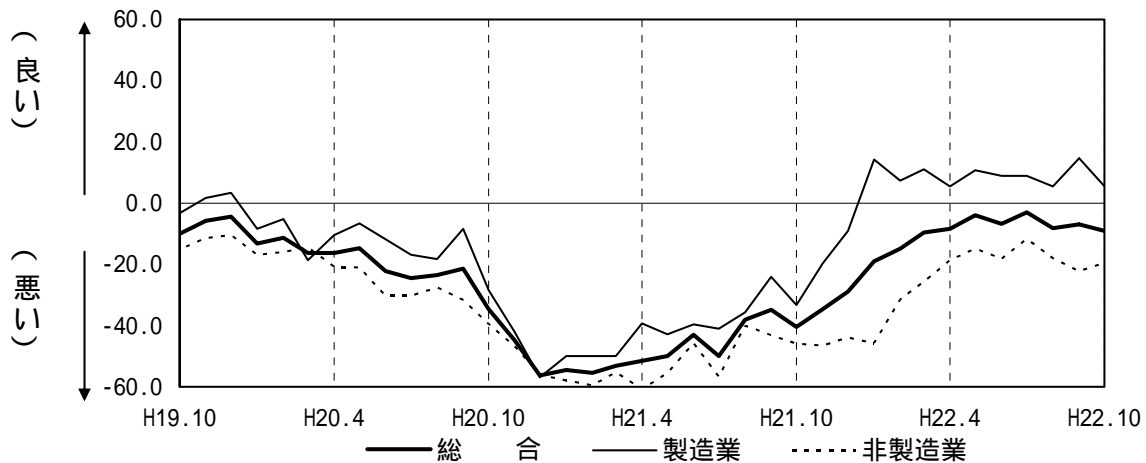
TEL 082-222-6631

E-Mail: hiroshima@hiroshimacci.or.jp

【平成22年10月の景況D I】

～景況は製造業で下降するものの、非製造業は上昇～

景況D I (前年同月比)の推移



【総合】

10月の総合D Iは、前年同月比ベースで9月の 6.9 から 2.2 ポイント下降し、 9.1 となった。

【製造業】

製造業全体のD I値は9月の 14.6 から 9.1 ポイント下降し、 5.5 となった。
業種別では、食品、木材・木製品、紙・紙製品・印刷は上向き、機械・金属製品、自動車関連は下向き、合成樹脂・ゴム製品は横ばいとなった。

【非製造業】

非製造業全体のD I値は9月の 22.3 から 2.8 ポイント上昇し、 19.5 となった。
業種別では、小売業は下向き、建設業、消費財卸売業は上向き、生産財・資本財卸売業、サービス業は横ばいとなった。

【平成22年11月～平成23年1月の先行き見通し(対平成22年10月比)】

総合D Iは 9.8 と、前回予測 (6.9) から下向く見込み。
製造業全体のD I値は 1.8 と、前回予測 (0.0) から下向く見込み。
非製造業全体のD I値は 15.6 と、前回予測 (11.9) から下向く見込み

業種別景況 D I

		前年同月比			回答社数構成比(%)			22年9月比	22年10月比	回答社数構成比(%)		
		8月	9月	10月	好転	横ばい	悪化	10~12月	11~1月	好転	横ばい	悪化
総合	(132)	8.2	6.9	9.1	9.1	72.7	18.2	6.9	9.8	7.6	75.0	17.4
製造業	(55)	5.4	14.6	5.5	16.4	72.7	10.9	0.0	1.8	10.9	76.4	12.7
食品	(12)	16.7	27.3	8.3	25.0	58.3	16.7	0.0	8.3	0.0	91.7	8.3
木材・木製品	(9)	0.0	11.1	22.2	22.2	77.8	0.0	11.1	0.0	11.1	77.8	11.1
紙・紙製品・印刷	(7)	28.6	14.3	0.0	14.3	71.4	14.3	14.3	14.3	28.6	57.1	14.3
機械・金属製品	(13)	0.0	21.4	15.4	7.7	69.2	23.1	7.1	7.7	23.1	61.5	15.4
自動車関連	(10)	60.0	70.0	10.0	10.0	90.0	0.0	10.0	20.0	0.0	80.0	20.0
合成樹脂・ゴム製品	(4)	25.0	25.0	25.0	25.0	75.0	0.0	0.0	0.0	0.0	100.0	0.0
非製造業	(77)	18.0	22.3	19.5	3.9	72.7	23.4	11.9	15.6	5.2	74.0	20.8
建設業	(17)	29.4	35.3	29.4	0.0	70.6	29.4	23.5	23.5	5.9	64.7	29.4
卸売業	(19)	21.1	26.3	15.8	0.0	84.2	15.8	5.3	0.0	5.3	89.5	5.3
消費財	(10)	20.0	40.0	20.0	0.0	80.0	20.0	0.0	10.0	10.0	90.0	0.0
生産財・資本財	(9)	22.2	11.1	11.1	0.0	88.9	11.1	11.1	11.1	0.0	88.9	11.1
小売業	(17)	5.6	0.0	5.8	11.8	70.6	17.6	18.8	17.6	5.9	70.6	23.5
サービス業	(24)	16.7	25.0	25.0	4.2	66.7	29.2	12.5	20.8	4.2	70.8	25.0

()内は集計事業所数

8月・9月・10月期については対前年同月との比較。

10~12月・11~1月期の予測については各々9・10月との比較。

業種別回答者数構成比

[10月]

[11~1月]

