

# 広島の景気観測

平成22年9月調査結果

広島商工会議所会員企業のマインド調査

調査方法 郵送によるアンケート

調査内容 景況のほか、生産額・売上額など10項目についての状況(DI値を集計)  
平成22年9月を前年同月と比較  
平成22年10月～12月の先行き見通しを平成22年9月と比較

調査時期 9月下旬

調査対象 140社〔回答131社、回収率93.6%〕

DI(ディフュージョン・インデックス方式)

DIは各調査項目について判断の状況を示す。

ゼロを基準として、プラスの値は景気の上向き傾向(「良い」)の回答割合が多いことを示し、マイナスの値は景気の下向き傾向(「悪い」)の回答割合が多いことを示す。

$DI = (\text{増加・好転など「良い」の回答割合}) - (\text{減少・悪化など「悪い」の回答割合})$

広島商工会議所

問い合わせ先：会員サービス部企画広報チーム

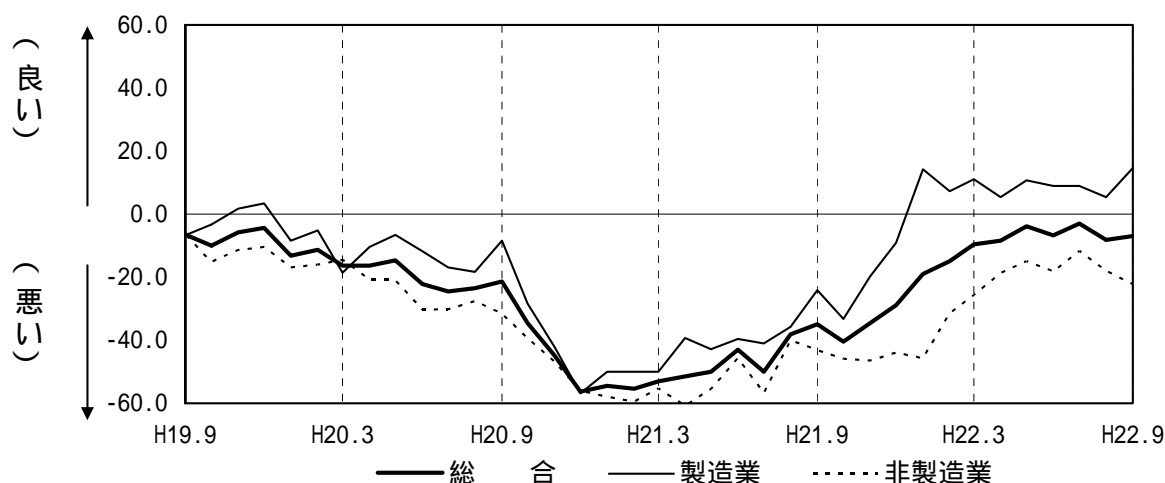
TEL 082-222-6631

E-Mail: [hiroshima@hiroshimacci.or.jp](mailto:hiroshima@hiroshimacci.or.jp)

## 【平成22年9月の景況D I】

～景況は製造業が牽引し好転、先行きやや不安～

### 景況D I (前年同月比)の推移



#### 【総合】

9月の総合D Iは、下表のとおり、前年同月比ベースで8月の 8.2 から 1.3 ポイント上昇し、 6.9 となった。

#### 【製造業】

製造業全体のD I 値は8月の 5.4 から 9.2 ポイント上昇し、 14.6 となった。  
業種別では、食品は下向き、木材・木製品、紙・紙製品・印刷、機械・金属製品、自動車関連は上向き、合成樹脂・ゴム製品は横ばいとなった。

#### 【非製造業】

非製造業全体のD I 値は8月の 18.0 から 4.3 ポイント下降し、 22.3 となった。  
業種別では、非製造業では、生産財・資本財卸売業、小売業は上向き、建設業、消費財卸売業、サービス業は下向いた。

#### 【平成22年10月～12月の先行き見通し(対平成22年9月比)】

総合D Iは 6.9 と、前回予測 ( 1.5 ) から下向く見込み。  
製造業全体のD I 値は 0.0 と、前回予測 ( 10.7 ) から下向く見込み。  
非製造業全体のD I 値は 11.9 と、前回予測 ( 10.2 ) から下向く見込み

## 業種別景況 D I

	前年同月比			回答社数構成比(%)			22年8月比	22年9月比	回答社数構成比(%)		
	7月	8月	9月	好転	横ばい	悪化	9~11月	10~12月	好転	横ばい	悪化
総合 ( 131 )	3.0	8.2	6.9	13.7	65.6	20.6	1.5	6.9	8.4	76.3	15.3
製造業 ( 55 )	8.9	5.4	14.6	25.5	63.6	10.9	10.7	0.0	7.3	85.5	7.3
食品 ( 11 )	9.1	16.7	27.3	9.1	54.5	36.4	16.7	0.0	9.1	81.8	9.1
木材・木製品 ( 9 )	33.3	0.0	11.1	11.1	88.9	0.0	11.1	11.1	11.1	88.9	0.0
紙・紙製品・印刷 ( 7 )	28.6	28.6	14.3	14.3	57.1	28.6	0.0	14.3	28.6	57.1	14.3
機械・金属製品 ( 14 )	6.7	0.0	21.4	21.4	78.6	0.0	21.4	7.1	0.0	92.9	7.1
自動車関連 ( 10 )	70.0	60.0	70.0	70.0	30.0	0.0	50.0	10.0	0.0	90.0	10.0
合成樹脂・ゴム製品 ( 4 )	25.0	25.0	25.0	25.0	75.0	0.0	25.0	0.0	0.0	100.0	0.0
非製造業 ( 76 )	11.7	18.0	22.3	5.3	67.1	27.6	10.2	11.9	9.2	69.7	21.1
建設業 ( 17 )	23.5	29.4	35.3	0.0	64.7	35.3	17.6	23.5	5.9	64.7	29.4
卸売業 ( 19 )	31.6	21.1	26.3	0.0	73.7	26.3	15.8	5.3	5.3	94.7	0.0
消費財 ( 10 )	30.0	20.0	40.0	0.0	60.0	40.0	20.0	0.0	0.0	100.0	0.0
生産財・資本財 ( 9 )	33.3	22.2	11.1	0.0	88.9	11.1	11.1	11.1	11.1	88.9	0.0
小売業 ( 16 )	5.6	5.6	0.0	18.8	62.5	18.8	5.5	18.8	12.5	56.3	31.3
サービス業 ( 24 )	0.0	16.7	25.0	4.2	66.7	29.2	12.5	12.5	12.5	62.5	25.0

( )内は集計事業所数

7月・8月・9月期については対前年同月との比較。

9~11月期・10~12月の予測については各々8・9月との比較。

## 業種別回答者数構成比

