

# 広島の景気観測

平成21年2月調査結果

広島商工会議所会員企業のマインド調査

調査方法 郵送によるアンケート

調査内容 景況のほか、生産額・売上額など10項目についての状況(DI値を集計)  
平成21年2月を前年同月と比較  
平成21年3月～5月の先行き見通しを平成21年2月と比較

調査時期 2月下旬

調査対象 142社〔回答130社、回収率91.5%〕

DI (ディフュージョン・インデックス方式)

DIは各調査項目について判断の状況を示す。

ゼロを基準として、プラスの値は景気の上向き傾向(「良い」)の回答割合が多いことを示し、マイナスの値は景気の下向き傾向(「悪い」)の回答割合が多いことを示す。

$DI = (\text{増加・好転など「良い」の回答割合}) - (\text{減少・悪化など「悪い」の回答割合})$

広島商工会議所

本件担当：会員サービス部企画広報チーム

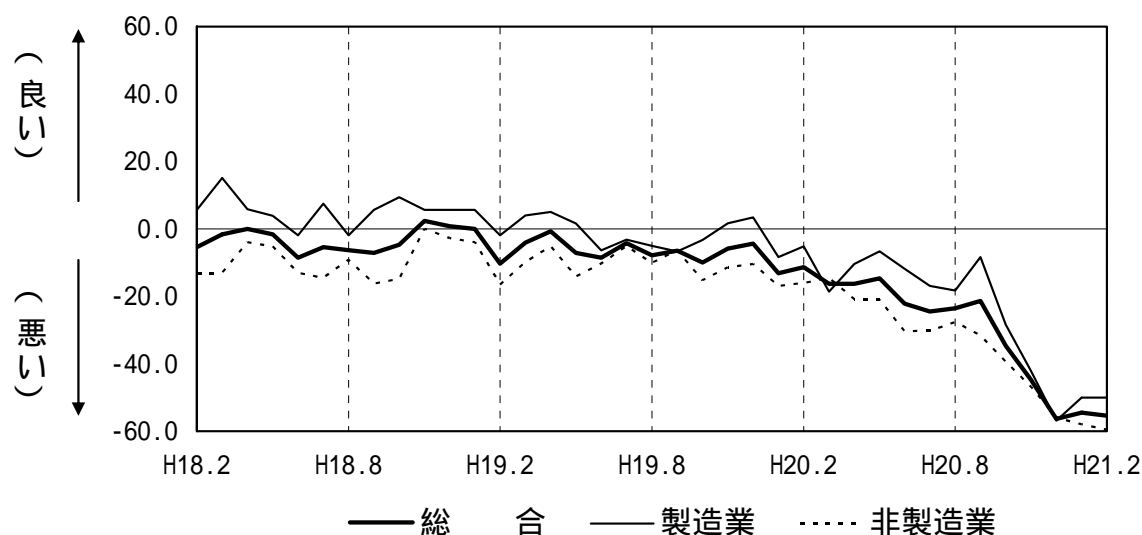
TEL 082 - 222 - 6631

E-Mail: [hiroshima@hiroshimacci.or.jp](mailto:hiroshima@hiroshimacci.or.jp)

## 【平成21年2月の景況D I】

～景況は底這いに推移～

景況D I (前年同月比)の推移



### 【総合】

2月の総合D Iは、下表のとおり前年同月比ベースで1月の 54.5 からほぼ横ばいに推移し、 55.4 となった。

### 【製造業】

製造業全体のD I値は1月から横ばいに推移し、 50.0 となった。  
業種別では、機械・金属製品は上昇したが、木材・木製品、合成樹脂・ゴム製品は下降し、食品、紙・紙製品・印刷、自動車関連は横ばいに推移した。自動車関連は前月から引き続き 100.0 となった。

### 【非製造業】

非製造業全体のD I値は1月の 57.9 から 1.6 ポイント下降し、 59.5 となった。  
業種別では、生産財・資本財卸売業、サービス業は上昇し、建設業、小売業は下降し、消費財卸売業は横ばいとなった。

### 【平成21年3月～5月の先行き見通し(対平成21年2月比)】

総合D Iは 37.7 と、前回予測( 40.3 )から上向く見込み。

製造業全体のD I値は 25.0 と、前回予測( 27.6 )から上向く見込み。

非製造業全体のD I値は 47.2 と、前回予測( 50.0 )から上向く見込み。

## 業種別景況 D I

	前年同月比			回答社数構成比(%)			21年1月比	21年2月比	回答社数構成比(%)		
	12月	1月	2月	好転	横ばい	悪化	2~4月	3~5月	好転	横ばい	悪化
総合 ( 130 )	56.3	54.5	55.4	2.3	40.0	57.7	40.3	37.7	4.6	53.1	42.3
製造業 ( 56 )	56.9	50.0	50.0	5.4	39.3	55.4	27.6	25.0	8.9	57.1	33.9
食品 ( 12 )	63.6	33.4	33.4	8.3	50.0	41.7	8.4	33.4	8.3	50.0	41.7
木材・木製品 ( 8 )	55.6	55.6	62.5	0.0	37.5	62.5	33.3	12.5	0.0	87.5	12.5
紙・紙製品・印刷 ( 8 )	62.5	50.0	50.0	0.0	50.0	50.0	37.5	12.5	12.5	62.5	25.0
機械・金属製品 ( 14 )	46.7	42.9	35.7	14.3	35.7	50.0	14.3	35.8	7.1	50.0	42.9
自動車関連 ( 9 )	90.0	100.0	100.0	0.0	0.0	100.0	70.0	44.5	11.1	33.3	55.6
合成樹脂・ゴム製品 ( 5 )	0.0	0.0	20.0	0.0	80.0	20.0	0.0	20.0	20.0	80.0	0.0
非製造業 ( 74 )	56.0	57.9	59.5	0.0	40.5	59.5	50.0	47.2	1.4	50.0	48.6
建設業 ( 15 )	26.6	13.4	26.7	0.0	73.3	26.7	20.0	46.7	0.0	53.3	46.7
卸売業 ( 19 )	50.0	60.0	57.9	0.0	42.1	57.9	50.0	42.1	0.0	57.9	42.1
消費財 ( 10 )	40.0	50.0	50.0	0.0	50.0	50.0	40.0	20.0	0.0	80.0	20.0
生産財・資本財 ( 9 )	60.0	70.0	66.7	0.0	33.3	66.7	60.0	66.7	0.0	33.3	66.7
小売業 ( 17 )	68.4	61.1	64.7	0.0	35.3	64.7	55.6	35.3	5.9	52.9	41.2
サービス業 ( 23 )	71.4	82.6	78.3	0.0	21.7	78.3	65.2	60.9	0.0	39.1	60.9

( )内は集計事業所数

12月・1月・2月期については対前年同月との比較。

2~4月・3~5月期の予測については各々1・2月との比較。

## 業種別回答者数構成比

