

広島の景気観測

平成19年9月調査結果

広島商工会議所会員企業のマインド調査

調査方法 郵送によるアンケート

調査内容 景況のほか、生産額・売上額など10項目についての状況(DI値を集計)
平成19年9月を前年同月と比較
平成19年10月～12月の先行き見通しを平成19年9月と比較

調査時期 9月下旬

調査対象 143社〔回答138社、回収率96.5%〕

DI(ディフュージョン・インデックス方式)

DIは各調査項目について判断の状況を示す。

ゼロを基準として、プラスの値は景気の上向き傾向(「良い」)の回答割合が多いことを示し、マイナスの値は景気の下向き傾向(「悪い」)の回答割合が多いことを示す。

$DI = (\text{増加・好転など「良い」の回答割合}) - (\text{減少・悪化など「悪い」の回答割合})$

広島商工会議所

本件担当：会員サービス部企画広報チーム

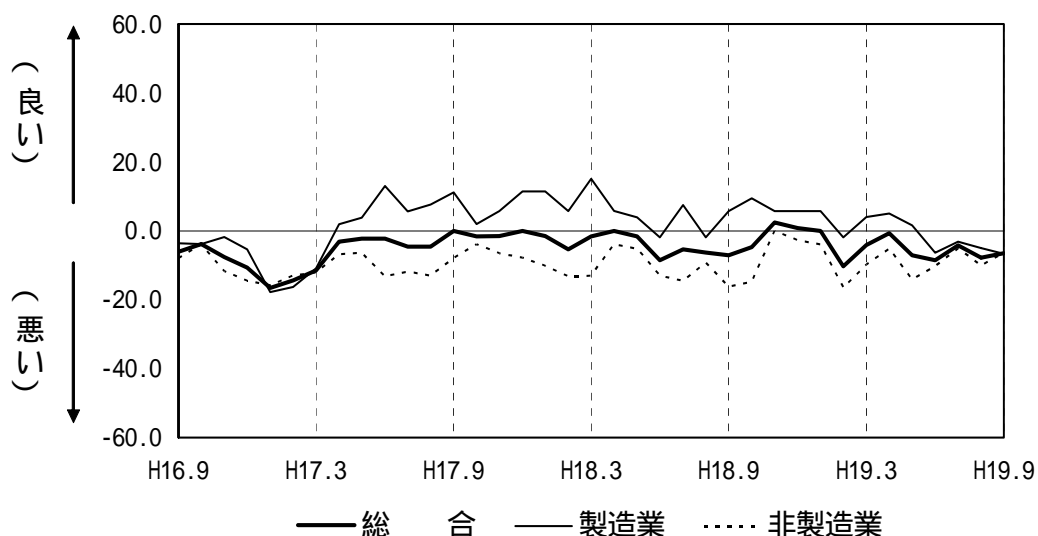
TEL 082-222-6631

E-Mail: hiroshima@hiroshimacci.or.jp

【平成19年9月の景況D I】

～景況感はやや上向く～

景況D I (前年同月比)の推移



【総合】

9月の総合D Iは、下表のとおり前年同月比ベースで8月の 7.8 から 1.3 ポイント上昇し、 6.5 となった。

【製造業】

製造業全体のD I値は8月の 5.0 から 1.7 ポイント下降し、 6.7 となった。
業種別では、自動車関連が上昇し、紙・紙製品・印刷が下降した。

【非製造業】

非製造業全体のD I値は8月の 10.1 から 3.7 ポイント上昇し、 6.4 となった。
業種別では、生産財・資本財卸売業、小売業、サービス業が上昇し、建設業、消費財卸売業が下降した。

【平成19年10月～12月の先行き見通し(対平成19年9月比)】

総合D Iは 5.2 と、前回予測 (1.5) から下向く見込み。

製造業全体のD I値は 3.4 と、前回予測 (6.5) から下向く見込み。

非製造業全体のD I値は 6.5 と、前回予測 (7.7) から上向く見込み。

業種別景況 D I

	前年同月比			回答社数構成比(%)			19年8月比	19年9月比	回答社数構成比(%)		
	7月	8月	9月	好転	横ばい	悪化	9~11月	10~12月	好転	横ばい	悪化
総合 (138)	4.2	7.8	6.5	9.4	74.6	15.9	1.5	5.2	8.8	77.2	14.0
製造業 (60)	3.2	5.0	6.7	10.0	73.3	16.7	6.5	3.4	8.5	79.7	11.9
食品 (11)	8.3	0.0	0.0	9.1	81.8	9.1	0.0	9.1	9.1	90.9	0.0
木材・木製品 (10)	0.0	10.0	10.0	10.0	70.0	20.0	10.0	10.0	0.0	90.0	10.0
紙・紙製品・印刷 (8)	12.5	12.5	37.5	0.0	62.5	37.5	12.5	12.5	12.5	62.5	25.0
機械・金属製品 (15)	20.0	13.4	13.3	20.0	73.3	6.7	20.0	7.2	7.1	78.6	14.3
自動車関連 (10)	10.0	10.0	0.0	10.0	80.0	10.0	10.0	10.0	10.0	70.0	20.0
合成樹脂・ゴム製品 (6)	28.6	33.3	33.3	0.0	66.7	33.3	33.3	16.7	16.7	83.3	0.0
非製造業 (78)	5.1	10.1	6.4	9.0	75.6	15.4	7.7	6.5	9.1	75.3	15.6
建設業 (16)	0.0	13.3	18.7	6.3	68.8	25.0	6.6	25.0	6.3	62.5	31.3
卸売業 (20)	15.0	25.0	25.0	0.0	75.0	25.0	10.0	10.0	5.0	80.0	15.0
消費財 (10)	20.0	20.0	40.0	0.0	60.0	40.0	0.0	20.0	0.0	80.0	20.0
生産財・資本財 (10)	10.0	30.0	10.0	0.0	90.0	10.0	20.0	0.0	10.0	80.0	10.0
小売業 (19)	11.1	10.5	0.0	5.3	89.5	5.3	5.5	5.5	5.6	83.3	11.1
サービス業 (23)	4.0	4.0	13.0	21.7	69.6	8.7	8.0	8.7	17.4	73.9	8.7

()内は集計事業所数

7月・8月・9月期については対前年同月との比較。

9~11月・10~12月期の予測については各々8・9月との比較。

業種別回答者数構成比

