

広島の景気観測

平成19年10月調査結果

広島商工会議所会員企業のマインド調査

調査方法 郵送によるアンケート

調査内容 景況のほか、生産額・売上額など10項目についての状況（DI値を集計）
平成19年10月を前年同月と比較
平成19年11月～平成20年1月の先行き見通しを平成19年10月と比較

調査時期 10月下旬

調査対象 142社〔回答139社、回収率97.8%〕

DI（ディフュージョン・インデックス方式）

DIは各調査項目について判断の状況を示す。
ゼロを基準として、プラスの値は景気の上向き傾向（「良い」）の回答割合が多いことを示し、マイナスの値は景気の下向き傾向（「悪い」）の回答割合が多いことを示す。

$DI = (\text{増加・好転など「良い」の回答割合}) - (\text{減少・悪化など「悪い」の回答割合})$

広島商工会議所

本件担当：会員サービス部企画広報チーム

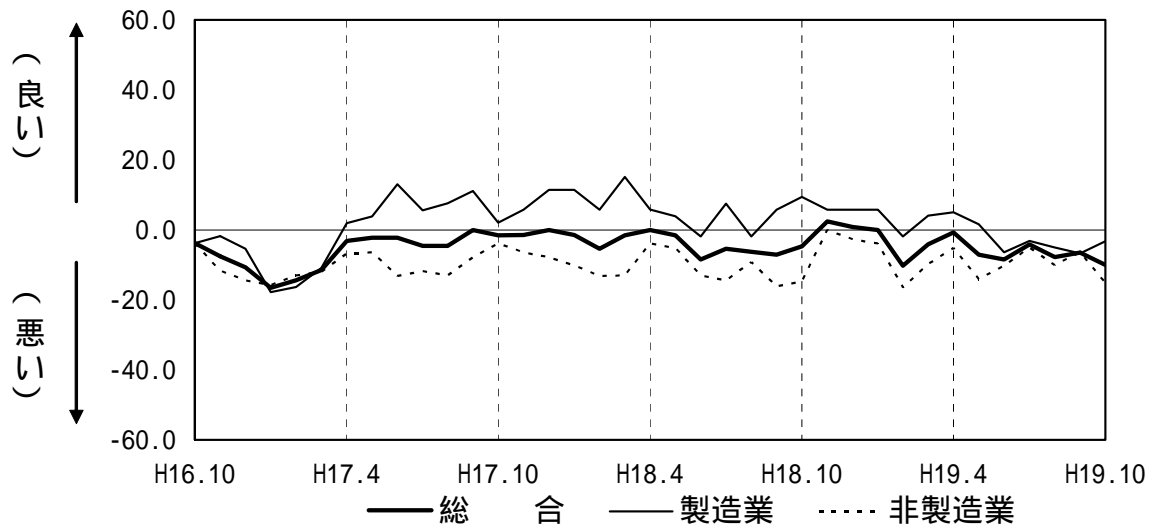
TEL 082 - 222 - 6631

E-Mail: hiroshima@hiroshimacci.or.jp

【平成19年10月の景況D I】

～景況感はやや下向く～

景況D I (前年同月比)の推移



【総合】

10月の総合D Iは、下表のとおり前年同月比ベースで9月の 6.5 から 3.5 ポイント下降し、 10.0 となった。

【製造業】

製造業全体のD I値は9月の 6.7 から 3.4 ポイント上昇し、 3.3 となった。
業種別では、紙・紙製品・印刷、機械・金属製品、自動車関連、合成樹脂・ゴム製品が上昇し、食品、木材・木製品が下降した。

【非製造業】

非製造業全体のD I値は9月の 6.4 から 8.8 ポイント下降し、 15.2 となった。
業種別では、消費財卸売業が上昇し、生産財・資本財卸売業、小売業、サービス業が下降した。

【平成19年11月～1月の先行き見通し(対平成19年10月比)】

総合D Iは 2.9 と、前回予測 (5.2) から上向く見込み。
製造業全体のD I値は 3.5 と、前回予測 (3.4) から上向く見込み。
非製造業全体のD I値は 7.6 と、前回予測 (6.5) から下向く見込み。

業種別景況 D I

| | 前年同月比 | | | 回答社数構成比(%) | | | 19年9月比 | 19年10月比 | 回答社数構成比(%) | | |
|-----------------|-------|------|------|------------|------|------|--------|---------|------------|------|------|
| | 8月 | 9月 | 10月 | 好転 | 横ばい | 悪化 | 10~12月 | 11~1月 | 好転 | 横ばい | 悪化 |
| 総合 (139) | 7.8 | 6.5 | 10.0 | 9.4 | 71.2 | 19.4 | 5.2 | 2.9 | 11.7 | 73.7 | 14.6 |
| 製造業 (60) | 5.0 | 6.7 | 3.3 | 10.0 | 76.7 | 13.3 | 3.4 | 3.5 | 13.8 | 75.9 | 10.3 |
| 食品 (12) | 0.0 | 0.0 | 8.3 | 0.0 | 91.7 | 8.3 | 9.1 | 8.3 | 0.0 | 91.7 | 8.3 |
| 木材・木製品 (10) | 10.0 | 10.0 | 30.0 | 0.0 | 70.0 | 30.0 | 10.0 | 12.5 | 25.0 | 62.5 | 12.5 |
| 紙・紙製品・印刷 (8) | 12.5 | 37.5 | 25.0 | 0.0 | 75.0 | 25.0 | 12.5 | 25.0 | 0.0 | 75.0 | 25.0 |
| 機械・金属製品 (15) | 13.4 | 13.3 | 20.0 | 26.7 | 66.7 | 6.7 | 7.2 | 0.0 | 13.3 | 73.3 | 13.3 |
| 自動車関連 (10) | 10.0 | 0.0 | 20.0 | 20.0 | 80.0 | 0.0 | 10.0 | 30.0 | 30.0 | 70.0 | 0.0 |
| 合成樹脂・ゴム製品 (5) | 33.3 | 33.3 | 20.0 | 0.0 | 80.0 | 20.0 | 16.7 | 20.0 | 20.0 | 80.0 | 0.0 |
| 非製造業 (79) | 10.1 | 6.4 | 15.2 | 8.9 | 67.1 | 24.1 | 6.5 | 7.6 | 10.1 | 72.2 | 17.7 |
| 建設業 (16) | 13.3 | 18.7 | 18.7 | 6.3 | 68.8 | 25.0 | 25.0 | 31.2 | 6.3 | 56.3 | 37.5 |
| 卸売業 (19) | 25.0 | 25.0 | 31.6 | 0.0 | 68.4 | 31.6 | 10.0 | 15.8 | 0.0 | 84.2 | 15.8 |
| 消費財 (10) | 20.0 | 40.0 | 30.0 | 0.0 | 70.0 | 30.0 | 20.0 | 10.0 | 0.0 | 90.0 | 10.0 |
| 生産財・資本財 (9) | 30.0 | 10.0 | 33.3 | 0.0 | 66.7 | 33.3 | 0.0 | 22.2 | 0.0 | 77.8 | 22.2 |
| 小売業 (19) | 10.5 | 0.0 | 10.5 | 5.3 | 78.9 | 15.8 | 5.5 | 5.2 | 10.5 | 84.2 | 5.3 |
| サービス業 (25) | 4.0 | 13.0 | 4.0 | 20.0 | 56.0 | 24.0 | 8.7 | 4.0 | 20.0 | 64.0 | 16.0 |

()内は集計事業所数

8月・9月・10月期については対前年同月との比較。

10~12月・11~1月期の予測については各々9・10月との比較。

業種別回答者数構成比

