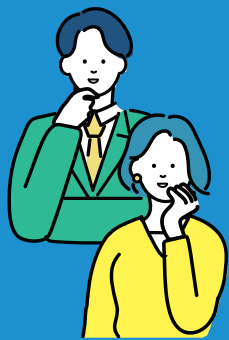


4/24<sup>金</sup>  
公開



# 2026 広島市 生産性向上等 チャレンジ応援事業

物価高騰や人手不足など厳しい経営環境が続く中、市内中小企業者等が行う賃上げ環境の整備に向けた取組を支援するため、事業者自らが策定した「事業計画」に基づき実施する、生産性や付加価値の向上、販路開拓の取組に要する経費の一部に対し、応援金を支給します。

## 申請期間

2026年  
5月11日(月)  
～  
6月19日(金)

[ 郵送: 締切日当日消印有効  
WEB: 締切日の23時59分まで ]

## 応援金

支給上限額

200万円

支給率

対象経費の  
4分の3

## 対象者

広島市内で事業を営んでいる

- 中小企業
- 小規模事業者
- 中小企業組合
- 従業員を雇用していない事業者等

※詳しくは公募要領をご覧ください。

※本応援金は精算払(後払い)です。

※審査の結果、不採択になる場合があります。(採択は550件程度の予定)

「申請サポートセンター」を開設! (5月11日(月)～6月19日(金))

※完全予約制です。詳細はホームページをご確認ください。

対象事業の一例、申請手続き等はウラ面へ▶▶▶

お問い合わせ

広島市生産性向上等チャレンジ応援金事務局

☎ 082-248-6911 〒730-0031 広島県広島市中区紙屋町2-2-2 紙屋町ビル6階

受付時間

9:30～12:00、13:00～17:30(月～金曜日)

※土日祝日、年末年始(12/29～1/3)除く

申請書類や公募要領等の制度の詳細は専用ホームページをご覧ください

<https://hiroshima-seisansei-ouen.jp>

広島市生産性向上等チャレンジ

検索



# 2026 広島市生産性向上等チャレンジ応援事業

## 対象事業

- 賃上げ環境の整備に向けた生産性や付加価値の向上、販路開拓の取組
- 従業員を雇用していない法人または個人事業主にあっては、所得の増加に向けた生産性や付加価値の向上、販路開拓の取組 など

対象となり得る取組事例 ※より具体的な事例は専用ホームページをご覧ください。

- 製造コスト削減や技術・サービス改善に資する機械設備の導入
- 顧客に最適な商品・サービス提案に資する顧客管理システムの導入
- ブランディング強化に資する包装パッケージやデザインの改良
- 食、観光、文化、伝統など地域特有の素材を取り入れた高付加価値商品・サービスの開発
- 商品や技術、サービスをPRするための自社ホームページやECサイトの構築
- 新商品製造・新サービス提供のための設備導入
- 展示会、見本市への出展、商談会への参加 など

## 以下に該当する事業を行うものではないこと

- 公的医療保険の診療報酬、介護保険の介護報酬により対価が支払われるサービスと同一又は類似内容の事業
- 本事業の完了後、概ね1年以内に利益の増加につながるが見込まれない事業
- 事業内容が射幸心をそそる恐れがあること、または公の秩序もしくは善良の風俗を害することとなる恐れがあるもの、公的な支援を行うことが適当でないと認められるもの

## 対象経費

対象となる経費は次の①～③の条件をすべて満たすものとなります

- ① 使用目的が本事業の遂行に必要なものと明確に特定できる経費
- ② 支給決定日以降に発生（発注）し、対象期間中に支払いが完了した経費
- ③ 証拠資料等によって支払の事実が確認できる経費

## 対象期間

事業実施の完了期限は2027年1月31日(日)まで

## 申請手続き

必要に応じ、申請サポートセンター(完全予約制)や支援機関に相談し、助言を得ながら進めることができます。詳しくは専用ホームページでご確認ください。

### 提出物

- 広島市生産性向上等チャレンジ応援事業に係る申請書(様式1)
  - 事業計画書(様式2)
  - 経費内訳書(様式3)
  - 個人:直近の確定申告書の写し
  - 法人:直近の貸借対照表、損益計算書、確定申告書の写し
- ※詳細は公募要領をご確認ください。

### 申請方法

受付締切までに、提出物を全て揃え、応援金事務局へ郵送またはWEB申請により提出(持参での提出は受け付けておりません。WEB申請をする場合は郵送での提出は必要ありません。)

### 採択審査

提出資料について、外部有識者等により構成される審査会において行います。採択審査は非公開で行います。提出内容に関するヒアリングは実施しませんので、不備のないよう十分ご注意ください。

### 結果の通知

全申請者に対して、採択または不採択の結果を通知します。採択案件については事業者名、代表者名、事業名、事業概要、所在地、業種および応援金申請額を公表することがあります。審査結果の内容についてのお問い合わせには応じかねます。

## お問い合わせ

# 広島市生産性向上等チャレンジ応援金事務局

☎ 082-248-6911 〒730-0031 広島県広島市中区紙屋町2-2-2 紙屋町ビル6階

## 受付時間

9:30～12:00、13:00～17:30(月～金曜日)

※土日祝日、年末年始(12/29～1/3)除く

申請書類や公募要領等の制度の詳細は専用ホームページをご覧ください

<https://hiroshima-seisansei-ouen.jp>

広島市生産性向上等チャレンジ

検索



※本事業は、国の「物価高騰対応重点支援地方創生臨時交付金」を活用しています。